

RA	N. CATALOGO GENERALE	N. CATALOGO INTERNAZIONALE	MINISTERO PER I BENI CULTURALI E AMBIENTALI UFFICIO CENTRALE PER I BENI A.A.A.A.S. ISTITUTO CENTRALE PER IL CATALOGO E LA DOCUMENTAZIONE	REGIONE	N.
CODICI	16/00189256	ITA:	SOPRINTENDENZA ARCHEOLOGICA DELLA PUGLIA - 70	REGIONE	AT

Roma, 1992 - I.P.Z.S. - P.V.

PROVINCIA E COMUNE: BARI - CANOSA

LUOGO DI COLLOCAZIONE: BARI, MUSEO ARCHEOLOGICO INV. 40020

OGGETTO: OLLA SUBGEOMETRICA DAUNIA A DECORAZIONE BICROMA

PROVENIENZA (rif. I.G.M.): CANOSA F 176 IV S.G. (I.G.M.)

DATI DI SCAVO: TOPPICELLI, TOMBA A INV. DI SCAVO:
(o altra acquisizione) FOSSA 1, GIUGNO 1989

DATAZIONE: TRA LA FINE DEL VII SEC. A.C. E LA PRIMA META' DEL VI SEC. A.C.

ATTRIBUZIONE: PROBABILE PRODUZIONE LOCALE.

MATERIALE E TECNICA: ARGILLA BEN DEPURATA COLOR BEIGE-ROSATO. INSUBBIATURA CHIARA. DECORAZIONE BICROMA IN BRUNO E ARANCIO. MODELLATA A TORNIO LENTO.

MISURE: H. 17.5; Ø ORLO 17; Ø PIEDE 11.

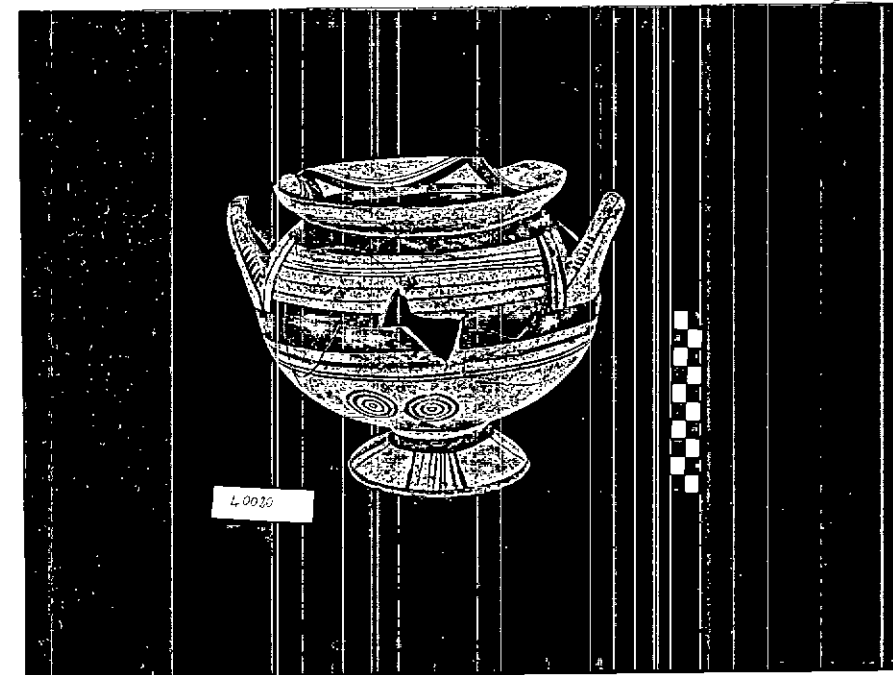
STATO DI CONSERVAZIONE: FRAMMENTI RICOMPOSTI; PICCOLA LACUNA SULL'ORLO, VARIE LACUNE SUL CORPO E SCHEGGIATURE VARIE. AVVAMPATURE DI CALORE DOVUTE A CATTIVA COTTURA.

CONSISTENZA ATTUALE DEL MATERIALE:

ESAME DEI REPERTI:

CONDIZIONE GIURIDICA: PROPRIETA' DELLO STATO

NOTIFICHE:



NEG. 41.144

DESCRIZIONE: Piede troncoconico, corpo globulare con breve labbro a profilo obliquo. Anse sessantarie a cordoncino impostate obliquamente sulla spalla. Decorazione bicroma in bruno e arancio: all'interno dell'orlo fascia concentrica con cinque archi pendenti; due linee sottili parallele ad essi. Sulla spalla due larghe fasce parallele bruno, spazio dell'orlo lateralmente da linee verticali nei due colori. Nella parte inferiore del corpo due cerchi con linee concentriche, uno sotto le anse. L'orlo si ripete identico sull'altro lato principale del vaso. Piede decorato da matrice alternativamente compilate da linee verticali nei due colori e libere. Anse decorate al taglio da una linea sottile con tre gruppi di tratti disposti a pettine, tra gli attacchi due linee verticali.

Dal punto di vista morfologico si inserisce nel

RESTAURI:

ESEGUITI:

PROCEDIMENTI SEGUITI:

BIBLIOGRAFIA, INVENTARI:

FOTOGRAFIE:

DISEGNI:

ESAME DEI SITI E DEI TERRENI:

RIFERIMENTO OGGETTI DELLO STESSO COMPLESSO: da num. inv. 40003 a inv. 40102

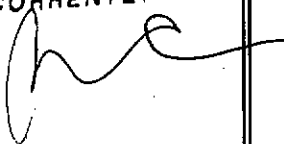
7 21

COMPILATORE DELLA SCHEDA: *Elisabetta M. P. Barchetta*

DATA: 4.10.1991

VISTO DEL FUNZIONARIO RESPONSABILE:

IL DIRETTORE ARCHEOLOGO
(Dott. *Marisa CORRENTE*)



ALLEGATI: 1

Io sottoscritto mi obbligo alla conservazione dell'oggetto descritto nel presente foglio secondo le norme della Legge 1° Giugno 1939, n. 1089 e Regolamento approvato con R. Decreto n. 363 del 30 Gennaio 1913; di conseguenza a non rimuoverlo dal posto che occupa, a non apportarvi modificazioni senza conseguire preventiva approvazione del Ministero per i Beni Culturali e Ambientali, e a non menomarne in alcun modo il pubblico godimento.

DATA: 1 SOPRINTENDENTE
(dott. *Giuseppe ANDREASSI*)

VISTO DEL DIRETTORE DELL'ISTITUTO

FIRMA



AGGIORNAMENTI:

OSSERVAZIONI:

RIFERIMENTO VECCHIE SCHEDE:

RA

N. CATALOGO GENERALE

N. CATALOGO INTERNAZIONALE


 MINISTERO PER I BENI CULTURALI E AMBIENTALI
 UFFICIO CENTRALE PER I B.A.A.A.S.
 ISTITUTO CENTRALE PER IL CATALOGO E LA DOCUMENTAZIONE

16/00189256

ITA:

SOPRINTENDENZA ARCHEOLOGICA - TA

INV. 10020

ALLEGATO N. 1

Antiquarium Sud-Daunio I, forma BB (D.YNTEMA, THE MATT-PAINTED pottery of Southern Italy, Galatina 1990, p.234-248; per la forma p.235, fig.217, 6B). Per lo schema decorativo segue lo schema E di Yntema (D.YNTENA, THE MATT-PAINTED pottery of Southern Italy, Galatina 1990, p.242 fig.220). Confronti generici possono essere effettuati con esemplari proposti da Yntema nel suo studio sui crateri su piede (D.Yntema, Background to a South-Daunian Krater, in <<Babesch, Bulletin Antieke Beschaving>>, 54, 1979, p.4 nr.14-20) tutti databili tra la fine del VII sec a.C. e la prima metà del VI a.C.