

RA	N. CATALOGO GENERALE	N. CATALOGO INTERNAZIONALE	MINISTERO PER I BENI CULTURALI E AMBIENTALI UFFICIO CENTRALE PER I BENI A.A.A.A.S. ISTITUTO CENTRALE PER IL CATALOGO E LA DOCUMENTAZIONE	REGIONE	N.
CODICI	16100189245	ITA:	SOPRINTENDENZA ARCHEOLOGICA DELLA PUGLIA - 1A	PUGLIA	43

Roma, 1992 - I.P.Z.S. - P.V.

PROVINCIA E COMUNE: BARI - CANOSA
 LUOGO DI COLLOCAZIONE: BARI, MUSEO ARCHEOLOGICO INV. 40039
 OGGETTO: ATTINDITOIO SUBGEOMETRICO DAUNIO A DECORAZIONE BICROMA.

PROVENIENZA (rif. I.G.M.): CANOSA, F.176 IV S.O. (I.G.M.)

DATI DI SCAVO: TOPPICELLI, TOMBA A INV. DI SCAVO:
 (o altra acquisizione) FOSSA 1, GIUGNO 1989

DATAZIONE: PRIMA META' VI A.C.

ATTRIBUZIONE: PROBABILE PRODUZIONE LOCALE.

MATERIALE E TECNICA: ARGILLA BEN DEPURATA, COLOR BEIGE-
 ARANCIO. INGUBBIATURA CHIARA. DECORAZIONE BICROMA IN
 BRUNO E ROSSO SCURO. MODELLATA A MANO.
 MISURE: H. TOT. 8.3; H. ORLO 5.2; Ø ORLO 9

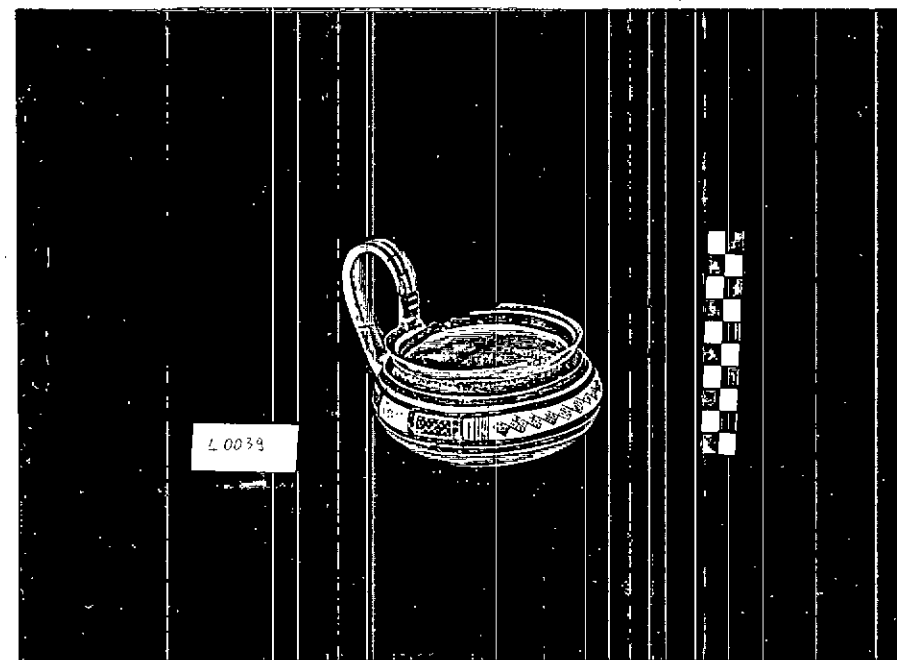
STATO DI CONSERVAZIONE: LACUNE SULL'ORLO ED ANSA
 RICOMPOSTA.

CONSISTENZA ATTUALE DEL MATERIALE:

ESAME DEI REPERTI:

CONDIZIONE GIURIDICA: PROPRIETA' DELLO STATO

NOTIFICHE:



NEG. 41683

DESCRIZIONE: Corpo apoda semiglobulare con breve labbro
 obliquo, ansa sopraelevata a nastro. Decorazione
 bicroma in bruno e rosso scuro: all'interno dell'orlo
 due fasce concentriche, quella più interna rossa. Sul
 corpo, suddivisione metopale dello spazio, definita
 superiormente ed inferiormente da fasce bruno e rosso
 lateralmente da linee trapezoidali delimitanti
 Rettangolo centrale decorato da una catena di
 suddivisi in quattro, con puntino centrale. Segue
 rettangoli a scacchiera. Base decorata da
 spezzate inscritte in una fascia circolare bruna. Ans
 decorata frontalmente tra linee orizzontali e verticali
 nei due colori.

Dal punto di vista morfologico si può inserire nella
 forma XIII, tipo 9 del Subgeometrico Daunio II (in
 Julius, La ceramica geometrica della Campania, Firenze
 1977, tav. XX, tipo 9). Per la sintassi decorativa segu

RESTAURI:

ESEGUITI:

PROCEDIMENTI SEGUITI:

BIBLIOGRAFIA, INVENTARI:

FOTOGRAFIE:

DISEGNI:

ESAME DEI SITI E DEI TERRENI:

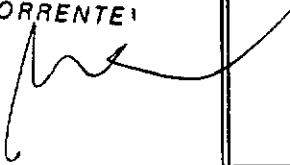
RIFERIMENTO OGGETTI DELLO STESSO COMPLESSO: da num. inv. 40003 a inv. 40102

COMPILATORE DELLA SCHEDA: *Elisabetta U. S. Barchetta*

DATA: 7-10-1991

VISTO DEL FUNZIONARIO RESPONSABILE:

IL DIRETTORE ARCHEOLOGO
(Dott. Marisa CORRENTE)



ALLEGATI: 1

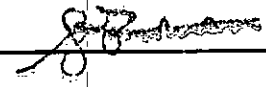
Io sottoscritto mi obbligo alla conservazione dell'oggetto descritto nel presente foglio secondo le norme della Legge 1° Giugno 1939, n. 1089 e Regolamento approvato con R. Decreto n. 363 del 30 Gennaio 1913; di conseguenza a non rimuoverlo dal posto che occupa, a non apportarvi modificazioni senza conseguire preventiva approvazione del Ministero per i Beni Culturali e Ambientali, e a non menomarne in alcun modo il pubblico godimento.

DATA:

IL SOPRINTENDENTE

(Dott. Giuseppe ANDREASSI)
VISTO DEL DIRETTORE DELL'ISTITUTO

FIRMA



AGGIORNAMENTI:

OSSERVAZIONI:

RIFERIMENTO VECCHIE SCHEDE:

RA

N. CATALOGO GENERALE

N. CATALOGO INTERNAZIONALE


 MINISTERO PER I BENI CULTURALI E AMBIENTALI
 UFFICIO CENTRALE PER I B.A.A.A.S.
 ISTITUTO CENTRALE PER IL CATALOGO E LA DOCUMENTAZIONE

16/00189275

ITA:

SOPRINTENDENZA ARCHEOLOGICA - TA

INV. 42839

ALLEGATO N.

Cerchi tipici del Subgeometrico Sud-Daunico IIa (D.YNTEMA, THE MATT-PAINTED pottery of Southern Italy, *Elladica* 1990, p.257, fig.233): sulla spalla variante motivo 25. Un confronto abbastanza vicino si può fare con un esemplare proveniente dalla Daunia (M.Mayer, *Apulien vor und während der Hellenisierung*, Berlin-Leipzig 1912, tav.14, nr.11) ed ancora con un pezzo della collezione Ceci Macrini (F.Rossi, *Ceramica geometrica della Daunia della Collezione Ceci Macrini*, Bari 1979, p.65-66, nr.145, tav.LV) databile nel terzo quarto del VI a.C.