

<b>RA</b>	N. CATALOGO GENERALE	N. CATALOGO INTERNAZIONALE	 MINISTERO PER I BENI CULTURALI E AMBIENTALI UFFICIO CENTRALE PER I B.A.A.A.S. ISTITUTO CENTRALE PER IL CATALOGO E LA DOCUMENTAZIONE		REGIONE	N.
CODICI	16/00150737	<b>ITA:</b>	SOPRINTENDENZA ARCHEOLOGICA DELLA PUGLIA	63	<b>PPUGLIA</b>	

(3606334) Roma, 1983 - I.P.Z.S. - S.

PROVINCIA E COMUNE: BA-BARI

LUOGO DI COLLOCAZIONE: Museo Archeologico INV. 2009

OGGETTO: Gemma

PROVENIENZA (rif. I.G.M.):

DATI DI SCAVO: INV. DI SCAVO:  
(o altra acquisizione)

DATAZIONE: I sec.a.C.

ATTRIBUZIONE:

MATERIALE E TECNICA: Intaglio in pasta vitrea giallognola  
ovale

MISURE: 1,4 x 1,3

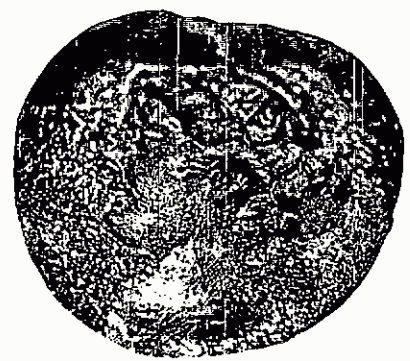
STATO DI CONSERVAZIONE: Scheggiata sul lato superiore

CONSISTENZA ATTUALE DEL MATERIALE:

ESAME DEI REPERTI:

CONDIZIONE GIURIDICA: Proprietà della Provincia di Bari

NOTIFICHE:



NEG. 30396

DESCRIZIONE: Testa femminile di profilo a sinistra; i capelli soffici sono raccolti in una crocchia sulla nuca e sembrano cinti da una lena avvolta per due volte intorno al capo. Ha fronte bassa, bocca dischiu-  
sa e mento sporgente. Il volto è reso con passaggi di piano abbastanza accentuati, che creano un certo contrasto chiaroscurale. Lo stile dell'intaglio costituisce l'unico suggerimento per la datazione, poiché non si riscontrano confronti con il tipo.

RESTAURI:

ESEGUITI:

PROCEDIMENTI SEGUITI:

BIBLIOGRAFIA, INVENTARI:

G.TAMMA, Le gemme del museo archeologico di Bari,  
Bari 1991, p.32, n.14.

FOTOGRAFIE:

DISEGNI:

ESAME DEI SITI E DEI TERRENI:

RIFERIMENTO OGGETTI DELLO STESSO COMPLESSO:

COMPILATORE DELLA SCHEDA:

GIUSEPPINA TAMMA

*Giuseppina Tamma*

DATA:

31/8/1992

VISTO DEL FUNZIONARIO RESPONSABILE:

**Dott. Palma Labellarte**

*[Signature]*

ALLEGATI:

Io sottoscritto mi obbligo alla conservazione dell'oggetto descritto nel presente foglio secondo le norme della Legge 1° Giugno 1939, n. 1089 e Regolamento approvato con R. Decreto n. 363 del 30 Gennaio 1913; di conseguenza a non rimuoverlo dal posto che occupa, a non apportarvi modificazioni senza conseguire preventiva approvazione del Ministero dell'Istruzione, e a non menomarne in alcun modo il pubblico godimento.

DATA: .....

VISTO DEL SOPRINTENDENTE

FIRMA

IL SOPRINTENDENTE

(Dott. ~~Giuseppe~~ ANDREASSI)

AGGIORNAMENTI:

*[Signature]*

**OSSERVAZIONI:** Questa scheda compilata da G.Tamma sostituisce quella del 30/10/1985 curata da G.Tamma.

Dalle deliberazioni della Società di Storia Patria del Museo risulta che furono acquistate dal Museo pietre dure e corniole negli anni : 1889; tra il 1891 e il 1894; tra il 1899 e il 1903.

RIFERIMENTO VECCHIE SCHEDE: