

RA	N. CATALOGO GENERALE	N. CATALOGO INTERNAZIONALE	 MINISTERO PER I BENI CULTURALI E AMBIENTALI DIREZ. GEN. DELLE ANTICHITA' E BELLE ARTI		REGIONE	N.
CODICI	16/00150740	ITA:	SOPRINTENDENZA ARCHEOLOGICA DELLA PUGLIA	63	PUGLIA	

(5605241) Roma, 1975 - Ist. Poligr. Stato - S. (c. 1.000.000)

PROVINCIA E COMUNE: **BA - BARI**
 LUOGO DI COLLOCAZIONE: **Museo Archeologico** INV. **2040**

OGGETTO: **Gemma**

PROVENIENZA (rif. I.G.M.):

DATI DI SCAVO: INV. DI SCAVO:
 (o altra acquisizione)

DATAZIONE: **Età romana imperiale : II sec:d.C. ?**

ATTRIBUZIONE:

MATERIALE E TECNICA: **Intaglio in agata ovale**

MISURE: **1,8 x 1,3**

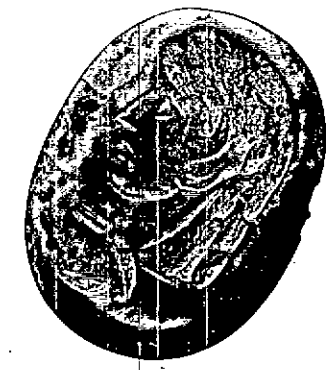
STATO DI CONSERVAZIONE: **Buono**

CONSISTENZA ATTUALE DEL MATERIALE:

ESAME DEI REPERTI:

CONDIZIONE GIURIDICA: **Proprietà della Provincia di Bari**

NOTIFICHE:



NEG. 30305-06-07

DESCRIZIONE: **Testa di Onfale in profilo a sinistra.**
Il capo è ricoperto dalla pelle leonina, da cui fuoriescono morbide ciocche lisce sulla fronte e due trecce sulla nuca. Il profilo è ben definito. Il collo poggia sul busto e sulle spalle è ben visibile il nodo della tunica. Non sempre Onfale è distinguibile dallo stesso Eracle. Il nostro intaglio si confronta con una gemma del British Museum di Londra. (G.M. RICHTER, Engraved Gems of the Romans, London 1971, p. 62; fig. 283).

RESTAURI:

ESEGUITI:

PROCEDIMENTI SEGUITI:

BIBLIOGRAFIA, INVENTARI:

G. TAMMA, Le gemme del museo archeologico di Bari,
Bari 1991, p.70, n.86.

FOTOGRAFIE:

DISEGNI:

ESAME DEI SITI E DEI TERRENI:

RIFERIMENTO OGGETTI DELLO STESSO COMPLESSO: -

COMPILATORE DELLA SCHEDA: GIUSEPPINA TAMMIA *Giuseppina Tammia*

DATA: 30 OTTOBRE 1985

VISTO DEL FUNZIONARIO RESPONSABILE:

Dott. Palma Labellarte



ALLEGATI:

OSSERVAZIONI:

Dalle deliberazioni della Società di Storia Patria del Museo risulta che furono acquistate dal Museo pietre dure e corniole negli anni:
1889, tra il 1891 e il 1894, tra il 1899 e il 1903.

RIFERIMENTO VECCHIE SCHEDE:

Io sottoscritto mi obbligo alla conservazione dell'oggetto descritto nel presente foglio secondo le norme della Legge 1° Giugno 1939, n. 1089 e Regolamento approvato con R. Decreto n. 363 del 30 Gennaio 1913; di conseguenza a non rimuoverlo dal posto che occupa, a non apportarvi modificazioni senza conseguire preventiva approvazione del Ministero dell'Istruzione, e a non menomarne in alcun modo il pubblico godimento.

DATA:

VISTO DEL SOPRINTENDENTE
IL SOPRINTENDENTE
(Dott. Giuseppe ANDREASSI)

FIRMA

AGGIORNAMENTI:

