

RA	N. CATALOGO GENERALE	N. CATALOGO INTERNAZIONALE	SOPRINTENDENZA ARCHEOLOGICA DELLA PUGLIA DIREZIONE REGIONALE ANTICHITA' E BELLE ARTI	REGIONE	N.
CODICI	6700150065	ITA:	TARANTO	53	PUGLIA

(5605241) Roma, 1975 - Ist. Poligr. Stato - S. (c. 1.000.000)

BA - BARI

PROVINCIA E COMUNE: **Museo Archeologico** **6959**

LUOGO DI COLLOCAZIONE: **INV.**

OGGETTO: **Guttus a vernice nera.**

PROVENIENZA (rif. I.G.M.):
Collezione Polese n.179

DATI DI SCAVO: **INV. DI SCAVO:**
(o'altra acquisizione)

DATAZIONE: **Fine IV sec.a.C.**

ATTRIBUZIONE: **Produzione *ap.12***
argilla camoscio con ingubbiatura aran-

MATERIALE E TECNICA: **cio a vernice lucente, arrossamenti da cottura, modellato al tornio.**

MISURE: **Alt.15, diam.piede 7,7.**

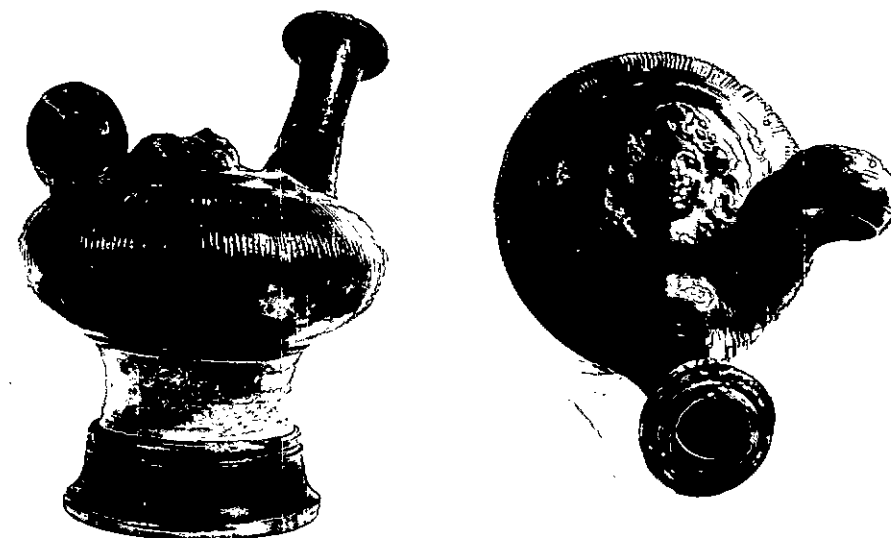
STATO DI CONSERVAZIONE: **scheggiature, scrostature.**

CONSISTENZA ATTUALE DEL MATERIALE:

ESAME DEI REPERTI:

CONDIZIONE GIURIDICA: **Proprietà della Provincia di Bari.**

NOTIFICHE:



DESCRIZIONE: **Piede troncoconico con scanalatura e con ²⁸⁶²⁴⁻²⁵ alto collo cilindrico a profilo concavo; corpo globulare schiacciato, sul quale s'imposta verticalmente il beccuccio cilindrico con labbro aggettante e faccia superiore scanalata; ansa ad anello impostata vert. Decorazione impressa: sottili baccellature sul corpo interrotte sotto l'ansa ed il beccuccio, dove due segmenti s'incrociano; nel medaglione testa femminile ad alto rilievo.**

Sono risparmiati il fondo esterno del piede ed il collo.

J.P. Morel, Céramique campanienne: les formes, Rome 1981, série 8141h1, pl. 209, p. 422.

RESTAURI:

ESEGUITI:

PROCEDIMENTI SEGUITI:

BIBLIOGRAFIA, INVENTARI:

R.Moreno, La ceramica a vernice nera, in La Collezione
Polese nel Museo di Bari, Bari 1970, p.55, n.179

M.C.Jentel, Les Gutti et Les Askoi E'trusques et Apuliens,
Leides 1976, p.188, tav.37, fig.125

FOTOGRAFIE:

DISEGNI:

ESAME DEI SITI E DEI TERRENI:

RIFERIMENTO OGGETTI DELLO STESSO COMPLESSO:

N. INV. 6197-7671; 11735-11815

COMPILATORE DELLA SCHEDA: Anna Rotunno

Anna Rotunno

DATA: 30/11/1982

VISTO DEL FUNZIONARIO RESPONSABILE:

Dott. Palma Labellarte

Palma

ALLEGATI: -

OSSERVAZIONI:

RIFERIMENTO VECCHIE SCHEDE:

Io sottoscritto mi obbligo alla conservazione dell'oggetto descritto nel presente foglio secondo le norme della Legge 1° Giugno 1939, n. 1089 e Regolamento approvato con R. Decreto n. 363 del 30 Gennaio 1913; di conseguenza a non rimuoverlo dal posto che occupa, a non apportarvi modificazioni senza conseguire preventiva approvazione del Ministero dell'Istruzione, e a non menomarne in alcun modo il pubblico godimento.

DATA:

VISTO DEL SOPRINTENDENTE

FIRMA

IL SOPRINTENDENTE

(Dott. Giuseppe ANDREASSI)

AGGIORNAMENTI:

Andreassi