

RA	N. CATALOGO GENERALE	N. CATALOGO INTERNAZIONALE	MINISTERO PER I BENI CULTURALI E AMBIENTALI DIREZ. GEN. DELLE ANTICHITA' E BELLE ARTI	REGIONE	N.
CODICI	16/00150895	ITA:	SUPREINTENDENZA ARCHEOLOGICA DELLA PUGLIA- TARANTO	63 PUGLIA	

(5605241) Roma, 1975 - Ist. Poligr. Stato - S. (c. 1.000.000)

PROVINCIA E COMUNE: **BA - BARI**

LUOGO DI COLLOCAZIONE: **Museo Archeologico** INV. **6901**

OGGETTO: **Coppa su piede a vernice nera**

PROVENIENZA (rif. I.G.M.):

DATI DI SCAVO: **Collezionz Polese n.203** INV. DI SCAVO:  
(o'altra acquisizione)

DATAZIONE: **ultimi decenni IV-primi due decenni III sec.a.C.**

ATTRIBUZIONE: **Ceramica di Teano.**

MATERIALE E TECNICA: **argilla grigia con ingubbiatura arancio,  
vernice lucente, sovradipinture bianche, modellata  
al tornio.**

MISURE: **Alt. 5,1; diam. orlo 14,2; diam. piede 5,5.**

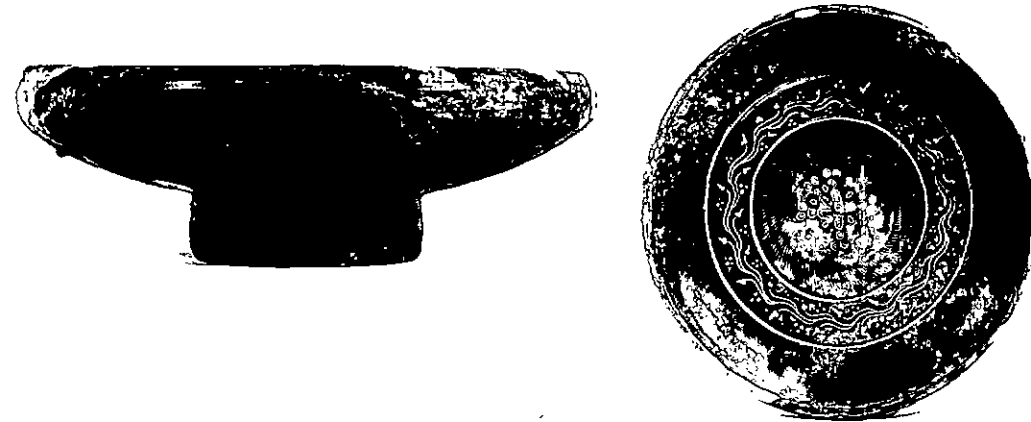
STATO DI CONSERVAZIONE: **orlo sbrecciato, incrostazioni.**

CONSISTENZA ATTUALE DEL MATERIALE:

ESAME DEI REPERTI:

CONDIZIONE GIURIDICA: **Proprietà della Provincia di Bari.**

NOTIFICHE:



DESCRIZIONE: **Piede cilindrico, corpo a calotta con** NEG. 28616-17  
**orlo rientrante.**

**Decorazione impressa: sulla parete esterna della vasca, tralcio di edera fra due fasce concentriche parallele; internamente, al centro di un ornato di segmentini, una rosetta circondata da gruppi di tendini.**

**Fondo esterno del piede risparmiato.**

**Per piatti e coppe con decorazioni graffite e dipinte della classe di Teano, cfr. E. Gabrici, Necropoli di età ellenistica a Teano dei Sidicini, in Monumenti Antichi dei Lincei, XX, 1910, fig. 73 ed 85.**

RESTAURI:

ESEGUITI:

PROCEDIMENTI SEGUITI:

BIBLIOGRAFIA, INVENTARI:

**R. Moreno, La ceramica a vernice nera, in La Collezione  
Polese nel Museo di Bari, Bari 1970, p. 59, n. 203.**

G. Ballardini, L'eredità ceramistica dell'antico mondo roma-  
no, Roma 1964, fig. 55, pag. 43.

FOTOGRAFIE:

DISEGNI:

ESAME DEI SITI E DEI TERRENI:

RIFERIMENTO OGGETTI DELLO STESSO COMPLESSO:

N. INV. 6197-7671, 11735, 11815

...

COMPILATORE DELLA SCHEDA:

Anna Rotunno

*Anna Rotunno*

DATA:

30/11/1982

VISTO DEL FUNZIONARIO RESPONSABILE:

*PL*

Dott. Palma Labellarte

ALLEGATI: -

OSSERVAZIONI:

RIFERIMENTO VECCHIE SCHEDE:

Io sottoscritto mi obbligo alla conservazione dell'oggetto descritto nel presente foglio secondo le norme della Legge 1° Giugno 1939, n. 1089 e Regolamento approvato con R. Decreto n. 363 del 30 Gennaio 1913; di conseguenza a non rimuoverlo dal posto che occupa, a non apportarvi modificazioni senza conseguire preventiva approvazione del Ministero dell'Istruzione, e a non menomarne in alcun modo il pubblico godimento.

DATA: .....

VISTO DEL SOPRINTENDENTE  
IL SOPRINTENDENTE

FIRMA

(Dott. Giuseppe ANDREASSI)

AGGIORNAMENTI:

*Giuseppe Andreassi*