

RA	N. CATALOGO GENERALE	N. CATALOGO INTERNAZIONALE	 MINISTERO PER I BENI CULTURALI E AMBIENTALI DIREZ. GEN. DELLE ANTICHITA' E BELLE ARTI		REGIONE	N.
CODICI	16/00150979	ITA:	Soprintendenza Archeologica della Puglia-Taranto	63	Puglia	

(5605241) Roma, 1975 - Ist. Poligr. Stato - S. (c. 1.000.000)

PROVINCIA E COMUNE: BA-BARI

LUOGO DI COLLOCAZIONE: Museo Archeologico INV. 7095

OGGETTO: Coppa biansata

PROVENIENZA (rif. I.G.M.):

DATI DI SCAVO: Cochl. Polese 1259 INV. DI SCAVO:

DATAZIONE: c. 650-500 a.C.

ATTRIBUZIONE: ceramica subgeometrica peucezia (Classe B, De Juliis 1982)

MATERIALE E TECNICA: Argilla beige con decorazione bicroma in bruno e rosso scuro. Modellata a mano.

MISURE: alt. 6,1; diam. orlo 15,3; diam. piede 6,3

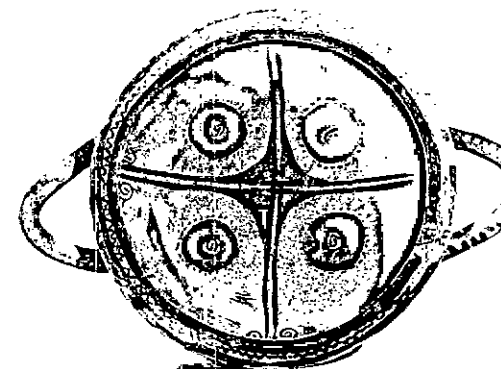
STATO DI CONSERVAZIONE: Sbrucature all'orlo, decorazione abrasa ed evanida, scrostata qualche piccola zona superficiale, macchioline di umidità all'interno.

CONSISTENZA ATTUALE DEL MATERIALE:

ESAME DEI REPERTI:

CONDIZIONE GIURIDICA: Proprietà della Provincia di Bari.

NOTIFICHE:



DESCRIZIONE:

Piede cilindrico, corpo a profilo convesso, labbro estroflesso e svasato, anse a cordoncino a sezione semianulare, appena oblique. Una spessa fascia rosso scuro sul piede e all'attacco con il corpo, più in alto due fasce brune di spessore diverso, su quella superiore molto ampia sono stati risparmiati sulla fronte lunghi riquadri contenenti una linea spezzata fra due coppie di linee sottili orizzontali, rettangolino risparmiato fra gli attacchi delle anse decorate con motivo a pettine. Sul labbro interno fra coppia di fasce concentriche in rosso linea circolare spezzata in nero. Sulla vasca interna motivo a croce con estremità spiraliformi e nei quattro spazi liberi dischi in rosso scuro profilati da serie di punti e con motivo spiraliforme al centro.

NEG. 28407
28409

RESTAURI:

ESEGUITI:

PROCEDIMENTI SEGUITI:

BIBLIOGRAFIA, INVENTARI:

FOTOGRAFIE:

DISEGNI:

ESAME DEI SITI E DEI TERRENI:

RIFERIMENTO OGGETTI DELLO STESSO COMPLESSO:

COMPILATORE DELLA SCHEDA: **Maria Michela Fiore**

DATA: **15 Novembre 1982**

M. M. de la Fiore

VISTO DEL FUNZIONARIO RESPONSABILE:

IL DIRETTORE ARCHEOLOGO
(Dott.ssa Palma LABELLARTE)

h

ALLEGATI:

Allegato n.1

OSSERVAZIONI:

RIFERIMENTO VECCHIE SCHEDE:

Io sottoscritto mi obbligo alla conservazione dell'oggetto descritto nel presente foglio secondo le norme della Legge 1° Giugno 1939, n. 1089 e Regolamento approvato con R. Decreto n. 363 del 30 Gennaio 1913; di conseguenza a non rimuoverlo dal posto che occupa, a non apportarvi modificazioni senza conseguire preventiva approvazione del Ministero dell'Istruzione, e a non menomarne in alcun modo il pubblico godimento.

DATA:

VISTO DEL SOPRINTENDENTE

FIRMA

IL SOPRINTENDENTE

AGGIORNAMENTI: (Dott. Giuseppe ANDREASSI)

Revisione e aggiornamento bibliografico curato da
Giuseppina Tamma il 31/8/92.

IL DIRETTORE ARCHEOLOGO
(Dott.ssa Palma LABELLARTE)

h

G. Tamma

RA

N. CATALOGO GENERALE

N. CATALOGO INTERNAZIONALE


 MINISTERO PER I BENI CULTURALI E AMBIENTALI
 UFFICIO CENTRALE PER I B.A.A.A.S.
 ISTITUTO CENTRALE PER IL CATALOGO E LA DOCUMENTAZIONE

16/00150979

ITA:

PUBBLICAZIONE NEL CATALOGO DELLA BIBLIOTECA

43

INV. 7 4

ALLEGATO N.

Descrizione

Bicromatica, riferita alla Classe B del Subgeometrico peucezio della classificazione
 de Jona. La coppa caratterizzata dalla decorazione bicroma si data tra la metà
 del VII e il VI sec.a.C. (E. G. DE BOLLIS, La ceramica geometrica della Peucezia: bilan-
 cio degli studi e prospettive dell'odierna ricerca, in APARCHAI 1982, pp.123-128).
 La coppa ricorda le Forme 4 del Group I della Comb and Swastika Class della recente
 proposta di classificazione Yonens: tale raggruppamento si data tra l'ultimo quarto
 del VII e il secondo quarto del VI sec.a.C. (D. YNTEMA, The matt-painted pottery of
 southern Italy, Galatina (Lecce) 1990, pp.199-208, fig.18A,4).

Si confronta con la coppa inv.7094 della Collezione Polese.