

RA	N. CATALOGO GENERALE	N. CATALOGO INTERNAZIONALE	MINISTERO PER I BENI CULTURALI E AMBIENTALI UFFICIO CENTRALE PER I B.A.A.A.S. ISTITUTO CENTRALE PER IL CATALOGO E LA DOCUMENTAZIONE	REGIONE	N.
CODICI	16/00150987	ITA:	SOPRINTENDENZA ARCHEOLOGICA TARANTO	63	BASILICATA

(3606334) Roma, 1983 - I.P.Z.S. - S.

PROVINCIA E COMUNE: BA-BAI

LUOGO DI COLLOCAZIONE: Museo Archeologico INV. 22076

OGGETTO: Coppa biansata a decorazione lineare

PROVENIENZA (rif. I.G.M.): Bari P° 177 II N.L. I Traversa, via G. Amendola

DATI DI SCAVO: 18/4/1962. Tomba 2 a fos INV. DI SCAVO: 3
(o altra acquisizione) sa

DATAZIONE: IV sec.a.C.

ATTRIBUZIONE: Subgeometrico peuceta classe C (De Juliis)

MATERIALE E TECNICA: Argilla camoscio, vernice in bruno molto diluita

MISURE: Alt. 5,1; diam. base 5; diam. orlo 15,6.

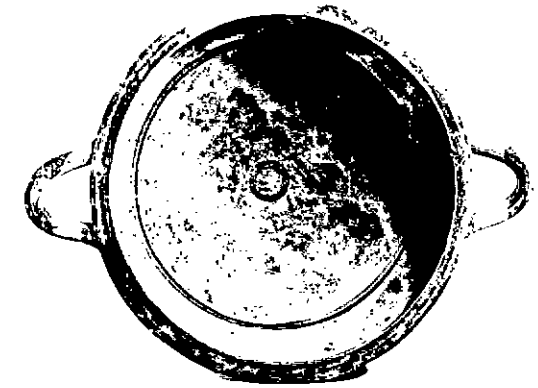
STATO DI CONSERVAZIONE: Integra; incrostazioni. La vernice in alcuni punti è molto evanida.

CONSISTENZA ATTUALE DEL MATERIALE:

ESAME DEI REPERTI:

CONDIZIONE GIURIDICA: Proprietà dello Stato.

NOTIFICHE:



76

NEG. 22625-26

DESCRIZIONE: Sottile piede e disco, corpo a profilo convesso, orlo appiattito e sporgente, anse a nastro leggermente oblique. All'esterno, fascia sul corpo e sul piede. Verniciate le anse e l'orlo. All'interno, due linee concentriche e toncello sul fondo della vasca. De Juliis ascrive alla classe C i vasi decorati con semplici fasce e linee parallele per lo più diritte o rese a "tremolo". (E. DE JULIIS, ΑΙΙΑΡΧΑΙ, Nuove ricerche e studi sulla Magna Grecia e la Sicilia antica in onore di Paolo Enrico Arias, Pisa 1982, p. 126-127, tav. 19, 2).

RESTAURI:

SEGUITI:

PROCEDIMENTI SEGUITI:

BIBLIOGRAFIA, INVENTARI:

FOTOGRAFIE:

DISEGNI:

ESAME DEI SITI E DEI TERRENI:

RIFERIMENTO OGGETTI DELLO STESSO COMPLESSO:

Inv.num. 22074-22075.

COMPILATORE DELLA SCHEDA

Morelli Raffaella Usulli Ruffella

DATA: **15 NOV. 1984**

Dott. Palma Laballarte

VISTO DEL FUNZIONARIO RESPONSABILE:

ALLEGATI:

OSSERVAZIONI:

RIFERIMENTO VECCHIE SCHEDE:

Io sottoscritto mi obbligo alla conservazione dell'oggetto descritto nel presente foglio secondo le norme della Legge 1° Giugno 1939, n. 1089 e Regolamento approvato con R. Decreto n. 363 del 30 Gennaio 1913; di conseguenza a non rimuoverlo dal posto che occupa, a non apportarvi modificazioni senza conseguire preventiva approvazione del Ministero dell'Istruzione, e a non menomarne in alcun modo il pubblico godimento.

DATA:

VISTO DEL SOPRINTENDENTE
IL SOPRINTENDENTE
(Dott. Giuseppe ANDREASSI)

FIRMA

AGGIORNAMENTI: *[Signature]*