


RA	N. CATALOGO GENERALE	N. CATALOGO INTERNAZIONALE	 MINISTERO PER I BENI CULTURALI E AMBIENTALI UFFICIO CENTRALE PER I B.A.A.A.S. ISTITUTO CENTRALE PER IL CATALOGO E LA DOCUMENTAZIONE	REGIONE	N.
CODICI	16/00151001	ITA:	SOPRINTENDENZA ARCHEOLOGICA-TARANTO	63	FUGLIA

(3606334) Roma, 1983 - I.P.Z.S. - S.

PROVINCIA E COMUNE: BA-BARI

LUOGO DI COLLOCAZIONE: Museo Archeologico INV. 22091

OGGETTO: Ciotola biansata a decorazione lineare

PROVENIENZA (rif. I.G.M.): Bari P^o177 II N.E. I Traversa, via G. Amendola

DATI DI SCAVO: 19/4/1962. Tomba 4 a fos INV. DI SCAVO: 15
(o altra acquisizione) BA

DATAZIONE: V-IV sec.a.C.

ATTRIBUZIONE: Subgeometrico peuceta classe C(De Juliis)

MATERIALE E TECNICA: Argilla rosata, vernice rossastra.Lav-
razione al tornio.

MISURE: Alt. 6; diam.base 6,5; diam.orlo 16.

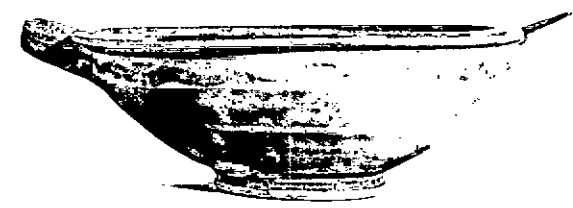
STATO DI CONSERVAZIONE: Intgra, qualche incrostazione.

CONSISTENZA ATTUALE DEL MATERIALE:

ESAME DEI REPERTI:

CONDIZIONE GIURIDICA: Proprietà dello Stato.

NOTIFICHE:



NEG.20740

DESCRIZIONE: Sottile piede a disco con risega, corpo ton-
deggiate dalle pareti molto spesse, breve spalla a pro-
filo leggermente concavo, labbro estroflesso con orlo
appiattito.- Anse a nastro impostate obliquamente.-
All'interno due cerchi concentrici che delimitano il ton-
dello centrale compresi in altri due di raggio maggio-
ri.- All'esterno, sulla spalla linea ondulata.- Sullo
orlo e sulle anse, fascia.- Il De Juliis ascrive alla
classe C i vasi decorati con semplici linee e fasce
parallele, rese per lo più diritte o a "tremolo".-
(E.M.DE JULIIS, ΑΠΑΡΧΑΙ, Nuove ricerche e studi sull'
Magna Grecia e la Sicilia antica in onore di Paolo
Enrico Arias, Pisa 1982, p. 126, tav. 19,2).

RESTAURI:

ESEGUITI:

PROCEDIMENTI SEGUITI:

BIBLIOGRAFIA, INVENTARI:

FOTOGRAFIE:

DISEGNI:

ESAME DEI SITI E DEI TERRENI:

RIFERIMENTO OGGETTI DELLO STESSO COMPLESSO:

Inv. num. 22077-22090; 22092-22102.

COMPILATORE DELLA SCHEDA: *Morelli Raffaella Morelli Raffaella*

DATA: **75 NOV. 1982**

Dott. Palma Labellarte

VISTO DEL FUNZIONARIO RESPONSABILE: *Labellarte*

ALLEGATI:

OSSERVAZIONI:

RIFERIMENTO VECCHIE SCHEDE:

Io sottoscritto mi obbligo alla conservazione dell'oggetto descritto nel presente foglio secondo le norme della Legge 1° Giugno 1939, n. 1089 e Regolamento approvato con R. Decreto n. 363 del 30 Gennaio 1913; di conseguenza a non rimuoverlo dal posto che occupa, a non apportarvi modificazioni senza conseguire preventiva approvazione del Ministero dell'Istruzione, e a non menomarne in alcun modo il pubblico godimento.

DATA:

VISTO DEL SOPRINTENDENTE

FIRMA

AGGIORNAMENTI: IL SOPRINTENDENTE
(Dott. Giuseppe ANDREASSI)

Andreassi