

(3606334) Roma, 1983 - I.P.Z.S. - S.

PROVINCIA E COMUNE: **BA-BARI**

LUOGO DI COLLOCAZIONE: **Museo Archeologico** INV. **22094**

OGGETTO: **Skyphos a vernice nera**

PROVENIENZA (rif. I.G.M.): **Bari P° 177 II N.E. I Traversa, via G. Amendola**

DATI DI SCAVO: **19/4/1962. Tomba 4 a fos-** INV. DI SCAVO: **18**
(o altra acquisizione)

DATAZIONE: **Metà IV sec.a.C.**

ATTRIBUZIONE: **Fabbrica apula**

MATERIALE E TECNICA: **Argilla rosata, ingubbiatura rossastra, vernice poco lucente. Lavorazione al tornio.**

MISURE: **Alt. 8; diam.base 5,6; diam. orlo 9,9.**

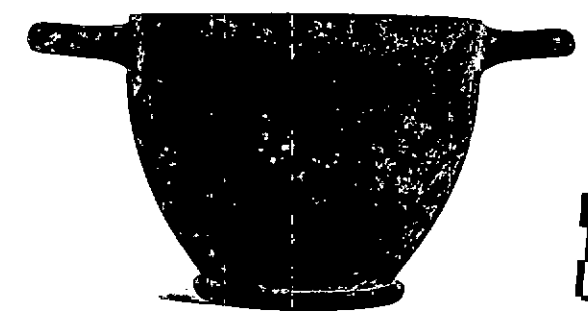
STATO DI CONSERVAZIONE: **Profonda lacuna all'orlo, ricomposto da due frammenti; incrostazioni biancastre. La vernice è per la cattiva cottura, quasi del tutto arrossata.**

CONSISTENZA ATTUALE DEL MATERIALE:

ESAME DEI REPERTI:

CONDIZIONE GIURIDICA: **Proprietà dello Stato**

NOTIFICHE:



NEG. 3044

DESCRIZIONE: **Piede a cercine, corpo a profilo leggermente convesso con lieve rastremazione verso il basso, anse a cordolo impostate orizzontalmente. Interamente verniciato, tranne il tondello inferiore. La forma deriva da modelli corinzi, che presentano una leggera e graduale curvatura delle pareti verso il piede. Tale caratteristica si accentua dopo la metà del V sec.a.C., facendo assumere allo skyphos una forma quasi ovoidale. (L. MENZAGORA, I vasi a vernice nera della collezione H.A. di Milano Ginecchio Balsamo 1971, p. 4-5, tav.8, 18).**

RESTAURI:

ESEGUITI:

PROCEDIMENTI SEGUITI:

BIBLIOGRAFIA, INVENTARI:

FOTOGRAFIE:

DISEGNI:

ESAME DEI SITI E DEI TERRENI:

RIFERIMENTO OGGETTI DELLO STESSO COMPLESSO:

Inv.num. 22077-22093; 22095-22102.

COMPILATORE DELLA SCHEDA

Morelli Raffaella Ucelli Raffaele

DATA: **15 NOV. 1984**

Dott. Palma Labellarte

VISTO DEL FUNZIONARIO RESPONSABILE:

ALLEGATI:

OSSERVAZIONI:

RIFERIMENTO VECCHIE SCHEDE:

Io sottoscritto mi obbligo alla conservazione dell'oggetto descritto nel presente foglio secondo le norme della Legge 1° Giugno 1939, n. 1089 e Regolamento approvato con R. Decreto n. 363 del 30 Gennaio 1913; di conseguenza a non rimuoverlo dal posto che occupa, a non apportarvi modificazioni senza conseguire preventiva approvazione del Ministero dell'Istruzione, e a non menomarne in alcun modo il pubblico godimento.

DATA:

VISTO DEL SOPRINTENDENTE

FIRMA

IL SOPRINTENDENTE

AGGIORNAMENTI: *(Dott. Giuseppe ANDREASSI)*

