

PROVINCIA E COMUNE: **BA-BARI**

LUOGO DI COLLOCAZIONE: **Museo Archeologico** INV. **22118**

OGGETTO: **Pentolino grezzo con coperchio**

PROVENIENZA (rif. I.G.M.): **Bari P° I77 II N.E. I traversa, via G. Amendola.**

DATI DI SCAVO: **11/5/1962. Tomba 7 a fossa.** INV. DI SCAVO: **12**

DATAZIONE: **IV sec. a.C.**

ATTRIBUZIONE: **Fabbrica apula**

MATERIALE E TECNICA: **Argilla rosata, lavorazione al tornio.**

MISURE: **Alt. 4; Alt. all'ansa 7,3; diam. orlo 12,2; diam. coperchio 11,3.**

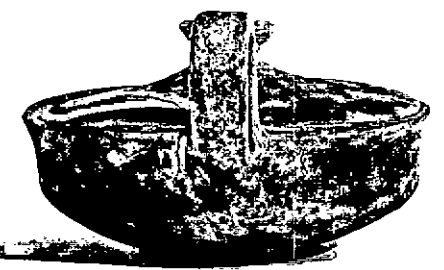
STATO DI CONSERVAZIONE: **Il corpo è integro, il coperchio è composto da più frammenti. Alcune incrostazioni.**

CONSISTENZA ATTUALE DEL MATERIALE:

ESAME DEI REPERTI:

CONDIZIONE GIURIDICA: **Proprietà dello Stato.**

NOTIFICHE:



NEG. 30026, 30027

DESCRIZIONE:
 Corpo apodo a profilo leggermente concavo-convesso; orlo lievemente estroflesso, ansa a nastro sormontante; coperchio con pomello tronco-conico. La Scarfi ritiene che questi pentolini fossero di uso domestico, come indicherebbero le tracce di bruciatura. (B.M. SCARFI, Gioia del Colle: Scavi nella zona di Monte Sannace, in Monumenti Antichi dei Dincei, vol. XLV, Roma 1961, col. 271-274, tomba 6, fig. 106, 19.)

RESTAURI:

ESEGUITI:

PROCEDIMENTI SEGUITI:

BIBLIOGRAFIA, INVENTARI:

FOTOGRAFIE:

DISEGNI:

ESAME DEI SITI E DEI TERRENI:

RIFERIMENTO OGGETTI DELLO STESSO COMPLESSO:

Inv. num. 22107-22117; 22119-22133.

COMPILATORE DELLA SCHEDA: *Morelli Rottella Uvelli-Neffello*
DATA: **30 GIU. 1984**
VISTO DEL FUNZIONARIO RESPONSABILE: *Neffello*

Dott. Palma Labellarte

ALLEGATI:

OSSERVAZIONI:

RIFERIMENTO VECCHIE SCHEDE:

Io sottoscritto mi obbligo alla conservazione dell'oggetto descritto nel presente foglio secondo le norme della Legge 1° Giugno 1939, n. 1089 e Regolamento approvato con R. Decreto n. 363 del 30 Gennaio 1913; di conseguenza a non rimuoverlo dal posto che occupa, a non apportarvi modificazioni senza conseguire preventiva approvazione del Ministero dell'Istruzione, e a non menomarne in alcun modo il pubblico godimento.

DATA:

VISTO DEL SOPRINTENDENTE

FIRMA

IL SOPRINTENDENTE

(Dott. Giuseppe ANDREASSI)

AGGIORNAMENTI:

