

RA	N. CATALOGO GENERALE	N. CATALOGO INTERNAZIONALE	MINISTERO PER I BENI CULTURALI E AMBIENTALI UFFICIO CENTRALE PER I B.A.A.A.S. ISTITUTO CENTRALE PER IL CATALOGO E LA DOCUMENTAZIONE	REGIONE	N.
CODICI	16/00151054	ITA:	SOPRINTENDENZA ARCHEOLOGICA-TARANTO	63	FUGLIA

(3606334) Roma, 1983 - I.P.Z.S. - S.

PROVINCIA E COMUNE: BA-BARI
 LUOGO DI COLLOCAZIONE: Museo Archeologico INV. 22144

OGGETTO: Skyphos a vernice nera

PROVENIENZA (rif. I.G.M.): Bari F.º 177 II N.E. I Traversa, via G. Amendola

DATI DI SCAVO: 11/5/1962. Tomba 9 INV. DI SCAVO: 1
 (o altra acquisizione)

DATAZIONE: IV sec. a.C.

ATTRIBUZIONE: Fabbrica apula

MATERIALE E TECNICA: Argilla rosata, ingubbiatura rossa, vernice alquanto lucente. Lavorazione al tornio.

MISURE: Alt. 7,5; diam. base 5,1; diam. orlo 9,7.

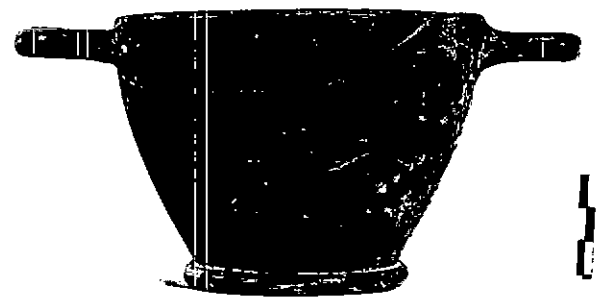
STATO DI CONSERVAZIONE: Ricomposto da più frammenti con aggiunta di restituito all'orlo. Molto incrostato l'interno.

CONSISTENZA ATTUALE DEL MATERIALE:

ESAME DEI REPERTI:

CONDIZIONE GIURIDICA: Proprietà dello Stato.

NOTIFICHE:



DESCRIZIONE: NEG. 30045
 Piede a disco, corpo a profilo leggermente convesso, che si rastrema verso il basso, anse a cordolo impostate orizzontalmente. Interamente verniciato, tranne il tonello del piede, che si presenta ingubbiato di rosso e circoscritto da una linea nera. Questa forma è in Attica di più antica fabbricazione e si trova agli inizi del V sec. associato agli skyphoi di tipo corinzio, per diventare poi esclusivo nel corso del V sec.. Nel secondo quarto dello stesso, presenta una curva nella linea del corpo che continua per tutto il IV sec. a.C.. (AA.VV. CEglie Peuceta I, Bari 1982, P. 711 tomba F XIV, tav. XI, 13; P. 163, tomba F XXIV, tav. XIV, 2)

RESTAURI:

ESEGUITI:

PROCEDIMENTI SEGUITI:

BIBLIOGRAFIA, INVENTARI:

FOTOGRAFIE:

DISEGNI:

ESAME DEI SITI E DEI TERRENI:

RIFERIMENTO OGGETTI DELLO STESSO COMPLESSO:

Inv. num. 22145 - 22152

COMPILATORE DELLA SCHEDA: *Morelli Raffaella Morelli Roffello*

DATA: **15 NOV. 1984**

Dott. Palma Labellarte
Labellarte

VISTO DEL FUNZIONARIO RESPONSABILE:

Io sottoscritto mi obbligo alla conservazione dell'oggetto descritto nel presente foglio secondo le norme della Legge 1° Giugno 1939, n. 1089 e Regolamento approvato con R. Decreto n. 363 del 30 Gennaio 1913; di conseguenza a non rimuoverlo dal posto che occupa, a non apportarvi modificazioni senza conseguire preventiva approvazione del Ministero dell'Istruzione, e a non menomarne in alcun modo il pubblico godimento.

DATA:

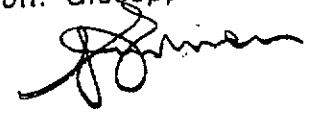
VISTO DEL SOPRINTENDENTE

FIRMA

IL SOPRINTENDENTE

(Dott. Giuseppe ANDREASSI)

AGGIORNAMENTI:



ALLEGATI:

OSSERVAZIONI:

RIFERIMENTO VECCHIE SCHEDE: