

RA	N. CATALOGO GENERALE	N. CATALOGO INTERNAZIONALE	MINISTERO PER I BENI CULTURALI E AMBIENTALI UFFICIO CENTRALE PER I B.A.A.A.S. ISTITUTO CENTRALE PER IL CATALOGO E LA DOCUMENTAZIONE	REGIONE	N.
CODICI	16/00151058	ITA:	SOPRINTENDENZA ARCHEOLOGICA-TARANTO	63	PUGLIA

(3606334) Roma, 1983 - I.P.Z.S. - S.

PROVINCIA E COMUNE: BA-BARI

LUOGO DI COLLOCAZIONE: Museo Archeologico INV. 22149

OGGETTO: ~~Kotthen~~ parzialmente verniciato

PROVENIENZA (rif. I.G.M.): Bari n° 177 II N.B. I Traversa, via G. Amendola

DATI DI SCAVO: 11/5/1962. Tomba 9 INV. DI SCAVO: 6  
(o altra acquisizione)

DATAZIONE: V-IV sec. a.C.

ATTRIBUZIONE: Fabbrica apula

MATERIALE E TECNICA: Argilla rosata, ingubbiatura rossastra, vernice opaca. Lavorazione al tornio

MISURE: Alt. 6,1; diam. base 7,9; diam. orlo 7,2.

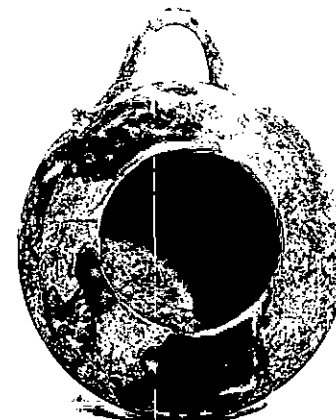
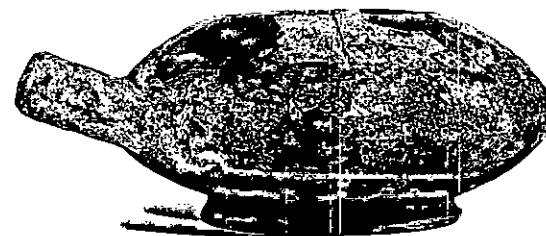
STATO DI CONSERVAZIONE: Ricomposto da più frammenti con ampie zone di restauro. La superficie è molto corrosa e la vernice quasi del tutto caduta.

CONSISTENZA ATTUALE DEL MATERIALE:

ESAME DEI REPERTI:

CONDIZIONE GIURIDICA: Proprietà dello Stato

NOTIFICHE:



NEG. 30124, 30125

DESCRIZIONE: Basso piede a disco, corpo a calotta schiacciata con orlo rientrante, ansa a nastro rivolta leggermente verso l'alto con due piccole protuberanze ai lati. Verniciato per tre quarti, risparmiata una larga zona intorno al piede. Vase molto frequente nella ceramica corinzia, si distinguono tre varianti: AI, AII, AIII. Questa forma è largamente diffusa anche fuori del mondo corinzio in un arco di tempo abbastanza lungo: dalla fine del VI a tutto il IV sec. a.C. È presente nell'Agorà di Atene. (AA.VV. Coaglie Peuceta I, Bari 1982, p. 117, tomba DXV, tav. XIV-XV, 10).

RESTAURI:

SEGUITI:

PROCEDIMENTI SEGUITI:

BIBLIOGRAFIA, INVENTARI:

FOTOGRAFIE:

DISEGNI:

ESAME DEI SITI E DEI TERRENI:

RIFERIMENTO OGGETTI DELLO STESSO COMPLESSO:

Inv.num.22144-22148;22150-22152.

COMPILATORE DELLA SCHEDA:

*Morelli Raffaella Uvelli Raffaella*

DATA: **15 NOV. 1984**

VISTO DEL FUNZIONARIO RESPONSABILE:

*Dott. Palma Labellarte*  
*Hebelle*

ALLEGATI:

OSSERVAZIONI:

RIFERIMENTO VECCHIE SCHEDE:

Io sottoscritto mi obbligo alla conservazione dell'oggetto descritto nel presente foglio secondo le norme della Legge 1° Giugno 1939, n. 1089 e Regolamento approvato con R. Decreto n. 363 del 30 Gennaio 1913; di conseguenza a non rimuoverlo dal posto che occupa, a non apportarvi modificazioni senza conseguire preventiva approvazione del Ministero dell'Istruzione, e a non menomarne in alcun modo il pubblico godimento.

DATA: .....

VISTO DEL SOPRINTENDENTE

FIRMA

AGGIORNAMENTI:

IL SOPRINTENDENTE  
(Dott. Giuseppe ANDREASSI)

