

RA

N. CATALOGO GENERALE

N. CATALOGO INTERNAZIONALE

MINISTERO DELLA PUBBLICA ISTRUZIONE
DIREZ. GEN. DELLE ANTICHITA' E BELLE ARTI

REGIONE

N.

12/00063072

ITA:

SOPRINTENDENZA ARCHEOLOGICA DI OSTIA

46

LAZIO

(2603398) Roma, 1972 - Ist. Poligr. Stato - S. (c. 600.000)

PROVINCIA E COMUNE: ROMA - ROMA

LUOGO DI COLLOCAZIONE: Museo dell'Alto Medioevo INV. 2828

OGGETTO: Tre frammenti di ferro irriconoscibili

PROVENIENZA (rif. I.G.M.): Castel Trosino tb.16 (F. 133 III NE)

DATI DI SCAVO: Scavi Mengarelli 1893-1896 INV. DI SCAVO:
(o altra acquisizione)

DATAZIONE: I metà del VII sec. d. C.

ATTRIBUZIONE: deposizione longobarda

MATERIALE E TECNICA: ferro

MISURE: largh. frammento maggiore 2,5

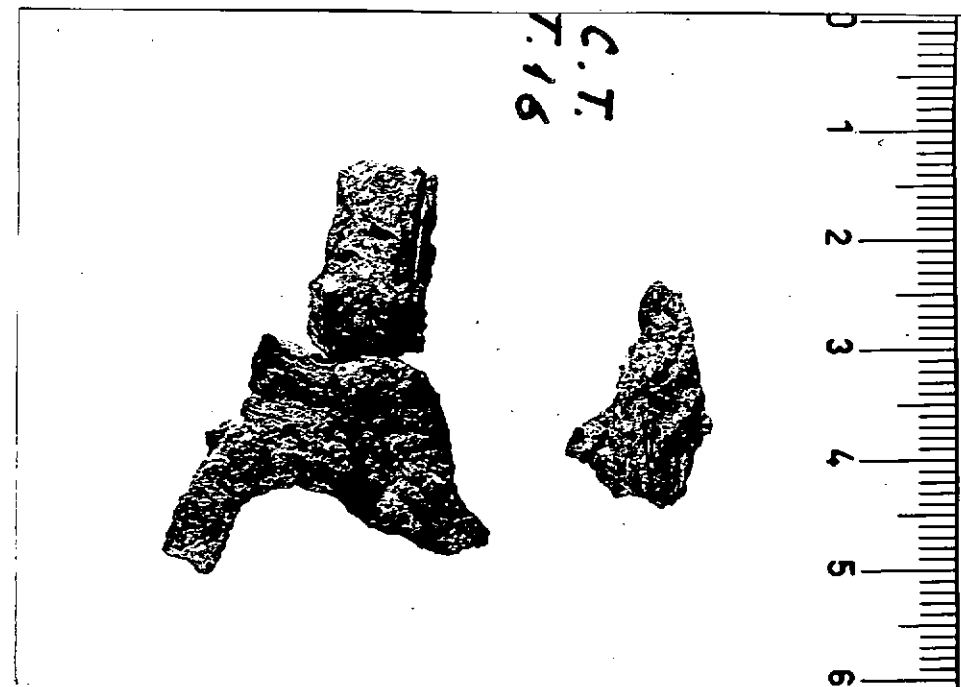
STATO DI CONSERVAZIONE: tutti lacunosi e ossidati. Mancano
gli attacchi

CONSISTENZA ATTUALE DEL MATERIALE:

ESAME DEI REPERTI:

CONDIZIONE GIURIDICA: proprietà dello stato

NOTIFICHE:



NEG. 5703

DESCRIZIONE: Tre frammenti molto ossidati di ferro forse pertinenti ad uno stesso oggetto ormai irriconoscibile. Il pezzo più grande consta di una parte più espansa che si biforca in due quasi a formare un anello. Qualche analogia nella conservazione delle superfici con i frammenti della scheda inv. n. 2824. Non vi sono però tracce di attacchi.

ESAME DEI SITI E DEI TERRENI:

RIFERIMENTO OGGETTI DELLO STESSO COMPLESSO:

inv. n. 1327-1331; 2823-2832.

RESTAURI:

ESEGUITI:

PROCEDIMENTI SEGUITI:

BIBLIOGRAFIA, INVENTARI:

Inedito

Per la tb.16 cfr. R. MENGARELLI, La necropoli barbarica di Castel Trosino, Monumenti Antichi dell'Accademia Nazionale dei Lincei, XII, 1902, coll. 227-228

FOTOGRAFIE:

Museo dell'Alto Medioevo

DISEGNI:

COMPILATORE DELLA SCHEDA: **Lidia Paroli** *Lidia Paroli*

DATA: **ottobre 1978**

VISTO DEL FUNZIONARIO RESPONSABILE:

M. Anna Taddei

ALLEGATI:

OSSERVAZIONI:

RIFERIMENTO VECCHIE SCHEDE:

Museo Nazionale Romano s. n.

Io sottoscritto mi obbligo alla conservazione dell'oggetto descritto nel presente foglio secondo le norme della Legge 1° Giugno 1939, n. 1089 e Regolamento approvato con R. Decreto n. 363 del 30 Gennaio 1913; di conseguenza a non rimuoverlo dal posto che occupa, a non apportarvi modificazioni senza conseguire preventiva approvazione del Ministero dell'Istruzione, e a non menomarne in alcun modo il pubblico godimento.

DATA:

VISTO DEL SOPRINTENDENTE

FIRMA

AGGIORNAMENTI: