

RA

N. CATALOGO GENERALE

N. CATALOGO INTERNAZIONALE

MINISTERO DELLA PUBBLICA ISTRUZIONE
DIREZ. GEN. DELLE ANTICHITA' E BELLE ARTI

REGIONE

N.

CODICI

12/00063080

ITA:

SOPRINTENDENZA ARCHEOLOGICA DI OSTIA

46

LAZIO

(2603398) Roma, 1972 - Ist. Poligr. Stato - S. (c. 600.000)

PROVINCIA E COMUNE: ROMA - ROMA

LUOGO DI COLLOCAZIONE: Museo dell'Alto Medioevo INV.2836-2837

OGGETTO: Due frammenti di ferro

PROVENIENZA (rif. I.G.M.): Castel Trosino tb.17 (F. 133 III NE)

DATI DI SCAVO: Scavi Mengarelli 1893-1896 INV. DI SCAVO:
(o altra acquisizione)

DATAZIONE: fine VI-VII sec. d. C.

ATTRIBUZIONE: deposizione longobarda

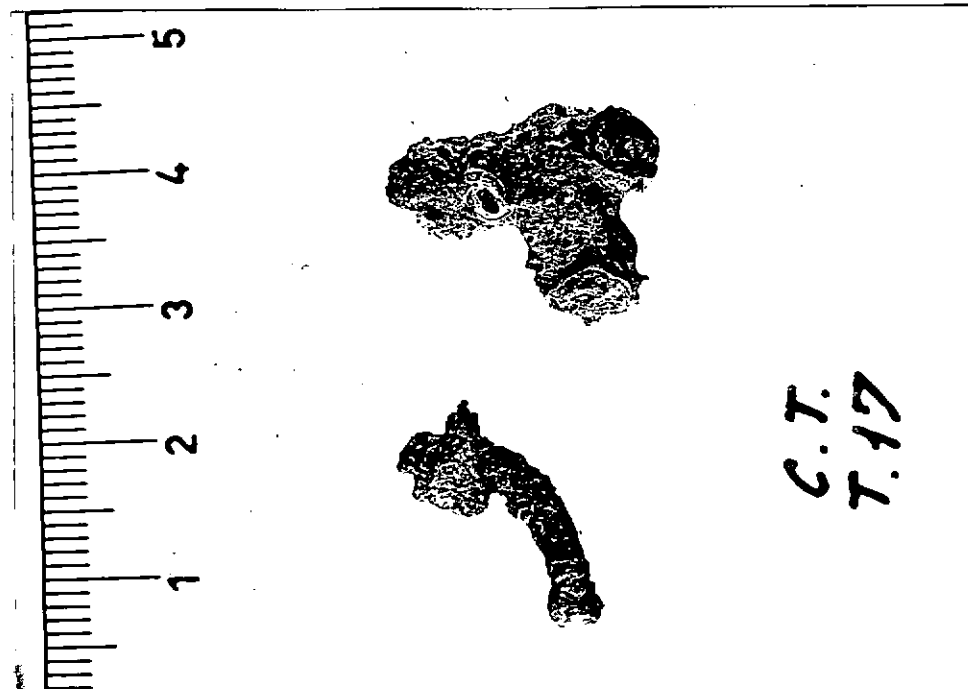
MATERIALE E TECNICA: ferro

MISURE: 2 x 1,6 ca.;
lung. 1,8 ca.STATO DI CONSERVAZIONE: il frammento maggiore ha tutte le estre-
mità lacunose ed è completamente ricoperto dall'ossido;
il minore è brillante in superficie salvo agli estremi
che sono lacunosi
CONSISTENZA ATTUALE DEL MATERIALE:

ESAME DEI REPERTI:

CONDIZIONE GIURIDICA: proprietà dello stato

NOTIFICHE:



NEG.5712

DESCRIZIONE: Due pezzi di ferro verosimilmente non per-
tinenti ad uno stesso oggetto. Il n. 2836 (maggiore)
è formato da due elementi ad anello originariamente
snodabili, a sezione grosso modo circolare. Pur con
molta incertezza si propone di identificare il pezzo
con l'anello di una fibbia con attacco del relativo
ardiglione. L'altro frammento, visibilmente incurvato
ma con sezione assai più ridotta che si ingrossa appe-
na ad uno dei capi, è caratterizzato da un aspetto me-
tallico brillante salvo in frattura. Un brandello di
una lamina di ugual tipo è rimasta attaccata su un
lato. Oggetto irriconoscibile.

ESAME DEI SITI E DEI TERRENI:

RIFERIMENTO OGGETTI DELLO STESSO COMPLESSO:

inv. n. 2833-2843.

RESTAURI:

ESEGUITI:

PROCEDIMENTI SEGUITI:

BIBLIOGRAFIA, INVENTARI:

Inédito

Per la tb.17 cfr. R. MENGARELLI, La necropoli barbarica di Castel Trosino, Monumenti Antichi dell'Accademia Nazionale dei Lincei, XII, 1902, col. 228

FOTOGRAFIE:

Museo dell'Alto Medioevo

DISEGNI:

COMPILATORE DELLA SCHEDA: Lidia Paroli *Lidia Paroli*

DATA: ottobre 1978

VISTO DEL FUNZIONARIO RESPONSABILE:

M. A. Tardolo

ALLEGATI:

OSSERVAZIONI:

RIFERIMENTO VECCHIE SCHEDE:

Museo Nazionale Romano s. n.

Io sottoscritto mi obbligo alla conservazione dell'oggetto descritto nel presente foglio secondo le norme della Legge 1° Giugno 1939, n. 1089 e Regolamento approvato con R. Decreto n. 363 del 30 Gennaio 1913; di conseguenza a non rimuoverlo dal posto che occupa, a non apportarvi modificazioni senza conseguire preventiva approvazione del Ministero dell'Istruzione, e a non menomarne in alcun modo il pubblico godimento.

DATA:

VISTO DEL SOPRINTENDENTE

FIRMA

AGGIORNAMENTI: