

RA

N. CATALOGO GENERALE

N. CATALOGO INTERNAZIONALE

MINISTERO DELLA PUBBLICA ISTRUZIONE
DIREZ. GEN. DELLE ANTICHITA' E BELLE ARTI

REGIONE

N.

CODICI

12/00063110

ITA:

SOPRINTENDENZA ARCHEOLOGICA DI OSTIA

46

LAZIO

(2603398) Roma, 1972 - Ist. Poligr. Stato - S. (c. 600.000)

PROVINCIA E COMUNE: ROMA - ROMA

LUOGO DI COLLOCAZIONE: Museo dell'Alto Medioevo INV. 1334

OGGETTO: Fibbia di bronzo a placca traforata

PROVENIENZA (rif. I.G.M.): Castel Trosino tb.22 (F. 133 III NE)

DATI DI SCAVO: Scavi Mengarelli 1893-1896 INV. DI SCAVO:
(o altra acquisizione)

DATAZIONE: 600 d. C.

ATTRIBUZIONE: deposizione longobarda

MATERIALE E TECNICA: bronzo con decorazione incisa

MISURE: 5,6 x 2,2

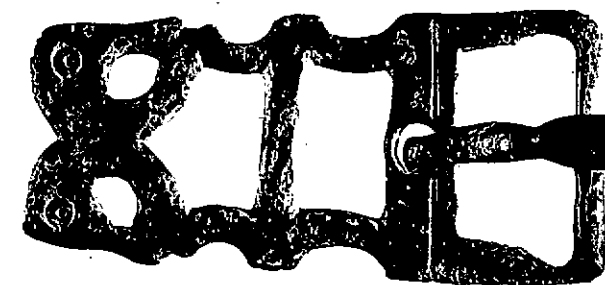
STATO DI CONSERVAZIONE: integra. E' consumata in parte una
delle magliette sul retro. Contorni leggermente corrosi

CONSISTENZA ATTUALE DEL MATERIALE:

ESAME DEI REPERTI:

CONDIZIONE GIURIDICA: proprietà dello stato

NOTIFICHE:

C.T.
7.22

NEG. 5729

DESCRIZIONE: Fibbia di bronzo a placca fissa con anello rettangolare distinto dalla placca mediante due sottili incisioni parallele. L'ardiglione è agganciato ad un foro praticato sull'elemento divisorio. La placca si compone di due rettangoli raccordati ai lati da linee ricurve e terminanti in due protomi animalesche molto stilizzate con gli occhi segnati da un cerchietto inciso. Sul retro tre magliette, due alla base dell'anello, la terza in punta, assicuravano il fissaggio alla cintura. La fibbia, di fattura abbastanza rozza, si ispira a prototipi comuni in area bizantina molto diffusi anche nell'Italia longobarda.

RESTAURI:

ESEGUITI:

PROCEDIMENTI SEGUITI:

BIBLIOGRAFIA, INVENTARI:

R. MENGARELLI, La necropoli barbarica di Castel Trosino,
Monumenti Antichi dell'Accademia Nazionale dei Lincei, XII,
1902, col. 229, fig. 80

FOTOGRAFIE:

Museo dell'Alto Medioevo

DISEGNI:

ESAME DEI SITI E DEI TERRENI:

RIFERIMENTO OGGETTI DELLO STESSO COMPLESSO:

inv. n. 1334-1338.

COMPILATORE DELLA SCHEDA: Lidia Paroli *Lidia Paroli*

DATA: novembre 1978

VISTO DEL FUNZIONARIO RESPONSABILE: *Ugo Tassolani*

ALLEGATI:

OSSERVAZIONI:

RIFERIMENTO VECCHIE SCHEDE:

Museo Nazionale Romano 1650

Io sottoscritto mi obbligo alla conservazione dell'oggetto descritto nel presente foglio secondo le norme della Legge 1° Giugno 1939, n. 1089 e Regolamento approvato con R. Decreto n. 363 del 30 Gennaio 1913; di conseguenza a non rimuoverlo dal posto che occupa, a non apportarvi modificazioni senza conseguire preventiva approvazione del Ministero dell'Istruzione, e a non menomarne in alcun modo il pubblico godimento.

DATA:

VISTO DEL SOPRINTENDENTE

FIRMA

AGGIORNAMENTI: