

RA
CODICI

N. CATALOGO GENERALE

N. CATALOGO INTERNAZIONALE



MINISTERO DELLA PUBBLICA ISTRUZIONE
DIREZ. GEN. DELLE ANTICHITA' E BELLE ARTI

REGIONE

N.

12/000 11104

ITA

SOPRINTENDENZA ANTICHITA' DI OSTIA ANTICA-ROMA 46

LAZIO

(2603398) Roma, 1972 - Ist. Poligr. Stato - S. (c. 600.000)

PROVINCIA E COMUNE: Roma Roma

LUOGO DI COLLOCAZIONE: Sopr. Antichità di Ostia INV. 31359
Ostia-depositi

OGGETTO: Bollo rettangolare su ansa d'anfora tipo DRESSEL
20

PROVENIENZA (rif. I.G.M.): Ostia antica (F.149 II N.O.)

DATI DI SCAVO: Scavo stratigrafico INV. DI SCAVO:
(o altra acquisizione)

DATAZIONE:

ATTRIBUZIONE:

MATERIALE E TECNICA: Argilla grigiastra nel nucleo con presenze
cristalline; rosata più esternamente; ingubbiatura bian-
castra. Cottura ed impressione

MISURE: lunghezza fr. cm. 18; sezione ansa cm. 4,6; lunghezza
bollo cm. 4,3; altezza bollo cm. 1; altezza lettere cm.
0,8

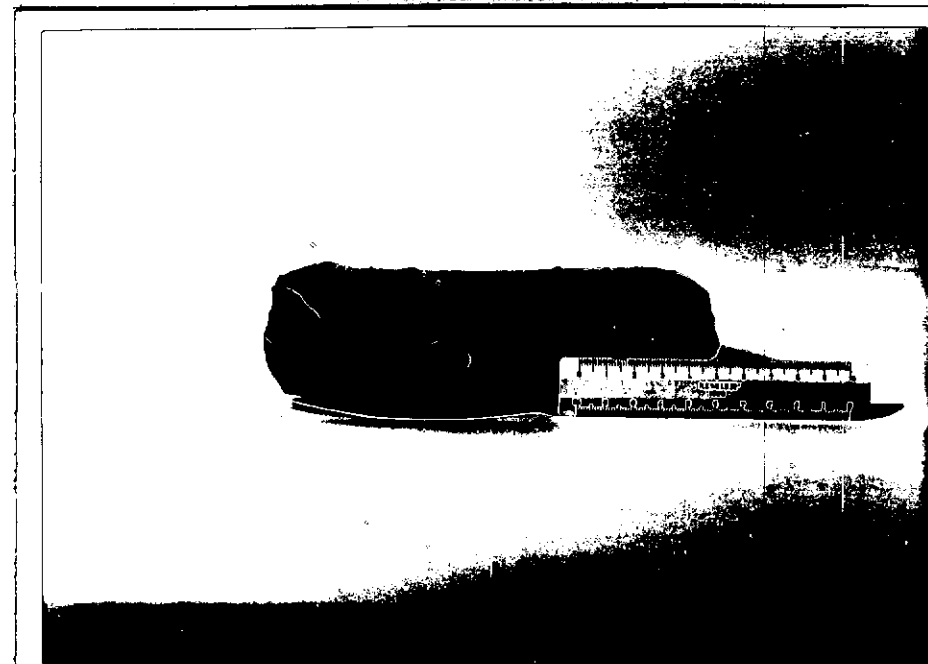
STATO DI CONSERVAZIONE: ansa fr.; bollo intero

CONSISTENZA ATTUALE DEL MATERIALE: Buona

ESAME DEI REPERTI:

CONDIZIONE GIURIDICA: Statale

NOTIFICHE:



1120-13 / 1122-11

NEGR. 1120/4122

DESCRIZIONE: Fr. di ansa curvilinea d'anfora tipo DRESSEL
20. Bollo rettangolare su di essa, leggermente consunto.
Il bollo è il seguente:

FRVCI

Data d'ammissione: dal 18 al 20/IV/1972

Provenienza: Zona antistante Terme Bizantine; riempimen-
to vasca est. ed. dati di scavo

RESTAURI:

ESEGUITI:

PROCEDIMENTI SEGUITI:

BIBLIOGRAFIA, INVENTARI:

Cfr. M. H. CALLENDER, Roman Amphorae, p. 136, n° 670

2011. ...

o st "iohno" ...

(... ..) ...

oif r it it. ov o'

... ..

FOTOGRAFIE:

... ..

DISEGNI:

... ..

... ..

... ..

... ..

ESAME DEI SITI E DEI TERRENI:

RIFERIMENTO OGGETTI DELLO STESSO COMPLESSO:

Vedere Ostia-inventario nn dal 31342 al 31359
31367
dal 31284 al 31296

COMPILATORE DELLA SCHEDA: Roberto Righi *Roberto Righi*

DATA: 15/X/1972

VISTO DEL FUNZIONARIO RESPONSABILE:

F. lo M.L. VELOCCIA RINALDI

ALLEGATI:

OSSERVAZIONI:

RIFERIMENTO VECCHIE SCHEDE:

Io sottoscritto mi obbligo alla conservazione dell'oggetto descritto nel presente foglio secondo le norme della Legge 1° Giugno 1939, n. 1089 e Regolamento approvato con R. Decreto n. 363 del 30 Gennaio 1913; di conseguenza a non rimuoverlo dal posto che occupa, a non apportarvi modificazioni senza conseguire preventiva approvazione del Ministero dell'Istruzione, e a non menomarne in alcun modo il pubblico godimento.

DATA: _____

VISTO DEL SOPRINTENDENTE

FIRMA

AGGIORNAMENTI:

Stampa: 1972
Stampa: 1972
Stampa: 1972