

RA

N. CATALOGO GENERALE

N. CATALOGO INTERNAZIONALE

MINISTERO DELLA PUBBLICA ISTRUZIONE  
DIREZ. GEN. DELLE ANTICHITA' E BELLE ARTI

REGIONE

N.

CODICI

12/ 00 062286

ITA:

SOPRINTENDENZA ANTICHITA' DI OSTIA ANTICA-ROMA

46

LAZIO

(2603398) Roma, 1972 - Ist. Poligr. Stato - S. (c. 250.000)

PROVINCIA E COMUNE: ROMA - ROMA

LUOGO DI COLLOCAZIONE: Ostia Antica - Magazzino INV. 3598

Sala VIII - Vetrina IV

OGGETTO: Piedino di cista

PROVENIENZA (rif. I.G.M.): Ostia Antica - IGM.F.149, II NO.

DATI DI SCAVO:  
(o altra acquisizione)

INV. DI SCAVO:

DATAZIONE:

ATTRIBUZIONE:

MATERIALE E TECNICA: Bronzo - fusione piena

MISURE: cm. 1,48 x 1,52

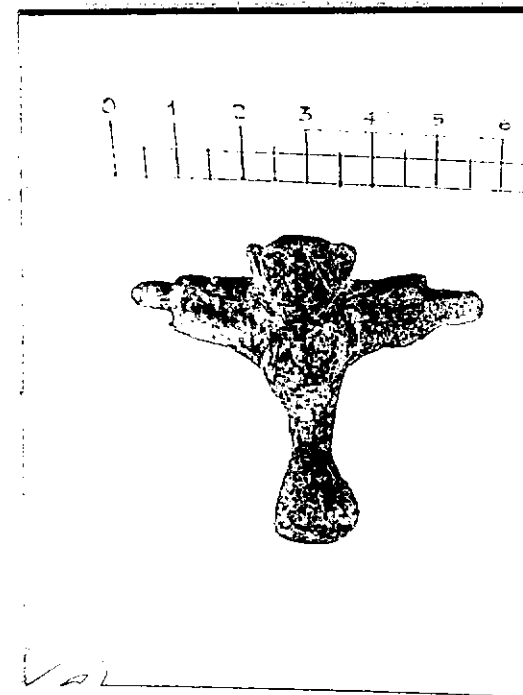
STATO DI CONSERVAZIONE: Intero

CONSISTENZA ATTUALE DEL MATERIALE: Metallo incrostato e con patina grigia

ESAME DEI REPERTI:

CONDIZIONE GIURIDICA: Proprietà dello Stato

NOTIFICHE:



NEG. CNR 56,28

DESCRIZIONE:

Piedino di cista a forma di zampa leonina sormontata da protome di grifo fiancheggiata da due piccole ali triangolari dal bordo superiore seghettato. Prodotto molto rozza, con tracce di ritocchi a bulino nei particolari. Per esemplari simili, cfr. G.M.A. RICHTER, Greek, Etruscan and Roman Bronzes, New York 1915, p. 292, nn. 846, 849.

RESTAURI:

ESEGUITI:

PROCEDIMENTI SEGUITI:

BIBLIOGRAFIA, INVENTARI:

FOTOGRAFIE:

CNR R56.

DISEGNI:

**ESAME DEI SITI E DEI TERRENI:**

**RIFERIMENTO OGGETTI DELLO STESSO COMPLESSO:**

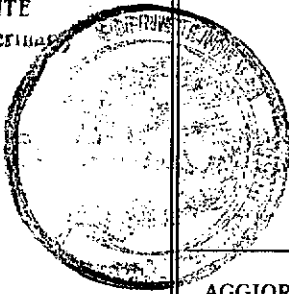
COMPILATORE DELLA SCHEDA:

P. VITTUCCI

DATA: Luglio 1977

VISTO DEL FUNZIONARIO RESPONSABILE:

*Amey*  
*Neubert*  
IL SOPRINTENDENTE  
(Dott. V. Santa Maria Serina)



Io sottoscritto mi obbligo alla conservazione dell'oggetto descritto nel presente foglio secondo le norme della Legge 1° Giugno 1939, n. 1089 e Regolamento approvato con R. Decreto n. 363 del 30 Gennaio 1913; di conseguenza a non rimuoverlo dal posto che occupa, a non apportarvi modificazioni senza conseguire preventiva approvazione del Ministero dell'Istruzione, e a non menomarne in alcun modo il pubblico godimento.

DATA: \_\_\_\_\_  
IL SOPRINTENDENTE  
(Dott. V. Santa Maria Serina)

VISTO DEL SOPRINTENDENTE

IL SOPRINTENDENTE  
(Dott. V. Santa Maria Serina)  
FIRMA  
*[Signature]*

ALLEGATI:

in testata: una fotografia

AGGIORNAMENTI:

OSSERVAZIONI:

RIFERIMENTO VECCHIE SCHEDE: