



CODICI

12/ 00 062088

ITA:

SOPRINTENDENZA ANTICHITA' DI OSTIA ANTICA-ROMA

46

LAZIO

(2603398) Roma, 1972 Ist. Poligr. Stato - S. (c. 250.000)

PROVINCIA E COMUNE: ROMA - ROMA

LUOGO DI COLLOCAZIONE: Ostia Antica - Magazzino INV. 3605
Sala VIII - Vetrina IV.OGGETTO: Ansa di olpe

PROVENIENZA (rif. I.G.M.): Ostia Antica - IGM.F.149, II NO.

DATI DI SCAVO:
(o altra acquisizione)

INV. DI SCAVO:

DATAZIONE: dal I sec.a.C.

ATTRIBUZIONE:

MATERIALE E TECNICA: Bronzo - fusione piena

MISURE: cm. 17 (alt.)

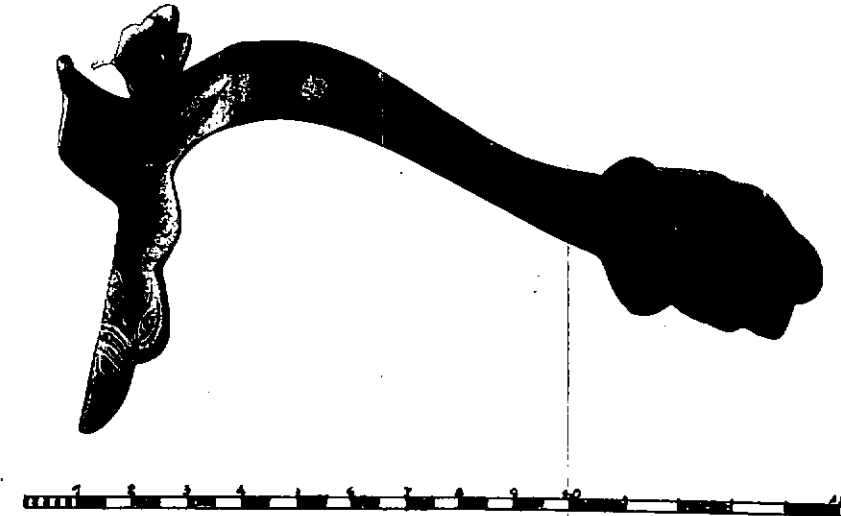
STATO DI CONSERVAZIONE: Intera

CONSISTENZA ATTUALE DEL MATERIALE: Metallo non ossidato, consunto dall'uso, con patina grigio scuro

ESAME DEI REPERTI:

CONDIZIONE GIURIDICA: Proprietà dello Stato

NOTIFICHE:



NEG. CNR 63, 11

DESCRIZIONE:

Ansa a nastro convesso, desinente superiormente a forcella ed inferiormente a placchetta ornata con protome femminile. L'ansa era impostata sull'orlo del vaso e sulla pancia mediante saldatura. Nell'estremità superiore le branche della forcella sono a lamina con margine esterno ondulato e superficie ornata con linee incise a bulino; al centro è impostata una linguetta verticale destinata a facilitare la presa e l'utilizzazione del vaso. La protome presenta tratti del volto rozzamente disegnati, capelli corti e lisci; inferior-

RESTAURI: SopAntOstia

ESEGUITI: Iaccarino, XI/1963

PROCEDIMENTI SEGUITI: Pulizia e fissaggio

BIBLIOGRAFIA, INVENTARI:

FOTOGRAFIE:

SopAntOstia: CNR R63.

DISEGNI:

ESAME DEI SITI E DEI TERRENI:

RIFERIMENTO OGGETTI DELLO STESSO COMPLESSO:

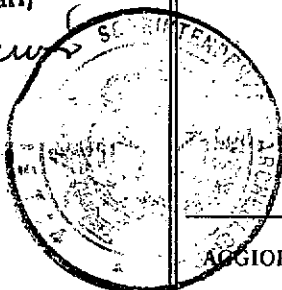
COMPILATORE DELLA SCHEDA: P. VITTUCCI

DATA: Luglio 1977

VISTO DEL FUNZIONARIO RESPONSABILE:

IL SOPRINTENDENTE
(Dott. V. Santa Maria Serinari)

V. Santelli



Io sottoscritto mi obbligo alla conservazione dell'oggetto descritto nel presente foglio secondo le norme della Legge 1° Giugno 1939, n. 1089 e Regolamento approvato con R. Decreto n. 363 del 30 Gennaio 1913; di conseguenza a non rimuoverlo dal posto che occupa, a non apportarvi modificazioni senza conseguire preventiva approvazione del Ministero dell'Istruzione, e a non menomarne in alcun modo il pubblico godimento.

DATA: _____

IL SOPRINTENDENTE
(Dott. V. Santa Maria Serinari)
VISTO DEL SOPRINTENDENTE

IL SOPRINTENDENTE
(Dott. V. Santa Maria Serinari)

FIRMA

ALLEGATI: in testata: una fotografia
alleg.n.1 : descrizione

AGGIORNAMENTI:

OSSERVAZIONI:

RIFERIMENTO VECCHIE SCHEDE:

RA

N. CATALOGO GENERALE

N. CATALOGO INTERNAZIONALE

MINISTERO DELLA PUBBLICA ISTRUZIONE
DIREZ. GEN. DELLE ANTICHITA' E BELLE ARTI

12/ 00 062088

ITA:

SOPRINTENDENZA ANTICHITA' DI OSTIA ANTICA

INV.

3605

ALLEGATO N.1.....(segue descrizione)

(2608398) Roma, 1972 - Ist. Poligr. Stato - S. (c. 250.000)

mente è una protuberanza ovale. Sul dorso dell'ansa è incisa a bulino una girale scarsamente riconoscibile a causa dell'avanzato stato di corrosione del pezzo. Tipo di ansa molto comune (cfr. F. BEHN, II Sammlung Ludwig Marx in Mainz, Frankfurt a.M. 1913, tav. III, 1) che si trova di solito applicata su ompi in uso dal I sec. a.C. (cfr. H. J. EGGERS, Die römische Import in Freien Germanien, Hamburg 1951, n. 122).