



CODICI

12/ 062099

ITA:

SOPRINTENDENZA ANTICHITA' DI OSTIA ANTICA-ROMA

46

LAZIO

(3604063) Roma, 1973 - Ist. Poligr. Stato - S. (c. 250.000)

PROVINCIA E COMUNE: ROMA - ROMA

LUOGO DI COLLOCAZIONE: Ostia Antica - Magazzino INV. 3640
Sala VIII - Vetrina V.OGGETTO: statuina

PROVENIENZA (rif. I.G.M.): Ostia Antica - IGM.F.149, II NO.

DATI DI SCAVO:
(o altra acquisizione)

INV. DI SCAVO:

DATAZIONE:

ATTRIBUZIONE:

MATERIALE E TECNICA: Bronzo-fusione cava a cera perduta

MISURE: cm. 12(alt.) x 4(lungh.)

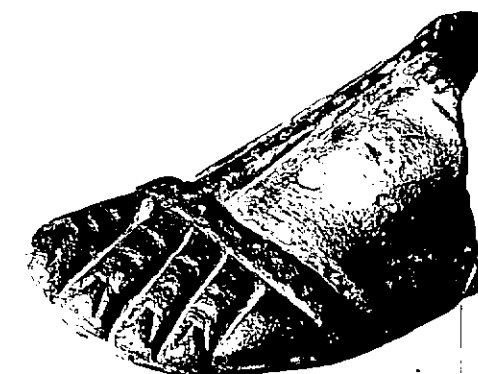
STATO DI CONSERVAZIONE: Incompleto

CONSISTENZA ATTUALE DEL MATERIALE: Metallo non ossidato con tracce
di patina grigia

ESAME DEI REPERTI:

CONDIZIONE GIURIDICA: Proprietà dello Stato

NOTIFICHE:



NEG. CNR 64,4.

DESCRIZIONE:

Frammento di statuina. Si conserva solo la parte anteriore di un piede sinistro calzato con sandalo aperto (sola). Le dita sono caratterizzate sommariamente con solchi incisi. La calzatura si compone di una suola molto sottile tenuta da una stringa orizzontale presso la base delle dita e da un'altra sul collo del piede, collegate sul dorso da una stringa verticale. Tutte le stringhe sono ornate con puntini incisi. Gli scarsi elementi rimasti non consentono di definire la tipologia della statuina; tuttavia si potrebbe ipotizzare l'appartenenza del frammento ad una statuetta raffi-

RESTAURI: **SopAntOstia**

ESEGUITI: **Iaccarino, novembre 1963**

PROCEDIMENTI SEGUITI:

BIBLIOGRAFIA, INVENTARI:

FOTOGRAFIE:

SopAntOstia, CNR R64, 4.

DISEGNI:

ESAME DEI SITI E DEI TERRENI:

RIFERIMENTO OGGETTI DELLO STESSO COMPLESSO:

COMPILATORE DELLA SCHEDA: **P. VITTOCCI**

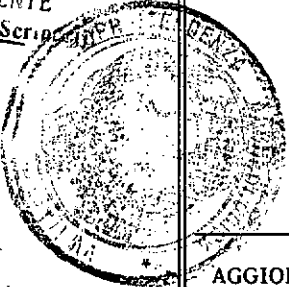
DATA: **Settembre 1977**

P. Vittocci

VISTO DEL FUNZIONARIO RESPONSABILE:

V. Sant'Albano

IL SOPRINTENDENTE
(Dott. V. Santa Maria Scribani)



Io sottoscritto mi obbligo alla conservazione dell'oggetto descritto nel presente foglio secondo le norme della Legge 1° Giugno 1939, n. 1089 e Regolamento approvato con R. Decreto n. 363 del 30 Gennaio 1913; di conseguenza a non rimuoverlo dal posto che occupa, a non apportarvi modificazioni senza conseguire preventiva approvazione del Ministero dell'Istruzione, e a non menomarne in alcun modo il pubblico godimento.

DATA: _____

IL SOPRINTENDENTE
(Dott. V. Santa Maria Scribani)
VISTO DEL SOPRINTENDENTE

[Signature]

FIRMA

[Signature]

ALLEGATI: **in testata: una fotografia
alleg.n.1 : descrizione**

AGGIORNAMENTI:

OSSERVAZIONI:

RIFERIMENTO VECCHIE SCHEDE:

RA

N. CATALOGO GENERALE

N. CATALOGO INTERNAZIONALE

MINISTERO DELLA PUBBLICA ISTRUZIONE
DIREZ. GEN. DELLE ANTICHITA' E BELLE ARTI

12/ 00 062099

ITA:

SOPRINTENDENZA ANTICHITA' DI OSTIA ANTICA

INV.

36/10

ALLEGATO N. 1 (segue descrizione)

(2603398) Roma, 1972 - Ist. Poligr. Stato - S. (c. 250.000)

gurante un "Camillus", giovane assistente alle cerimonie religiose, anche a causa della grande diffusione di questo soggetto (cfr. G.M.A. RICHTER, Greek, Etruscan and Roman Bronzes, New York 1915, n. 271, p. 135; R. PARI-BENI, Museo Nazionale Romano, Roma 1932, n. 1114).