



CODICI

12/ 00 062102

ITA:

SOPRINTENDENZA ANTICHITA' DI OSTIA ANTICA-ROMA

46

LAZIO

(2603398) Roma, 1972 - Ist. Poligr. Stato - S. (c. 250.000)

PROVINCIA E COMUNE: ROMA - ROMA

LUOGO DI COLLOCAZIONE: Ostia Antica - Magazzino INV. 3931  
Sala VIII-Vetrina VOGGETTO: ansa

PROVENIENZA (rif. I.G.M.): Ostia Antica - IGM.F.149, II NO.

prob.: "strada del Teatro"

DATI DI SCAVO: Scavi del 1910  
(o altra acquisizione)

INV. DI SCAVO:

DATAZIONE: I-II sec.d.C.

ATTRIBUZIONE:

MATERIALE E TECNICA: Bronzo - fusione piena

MISURE: cm. 17 x 4

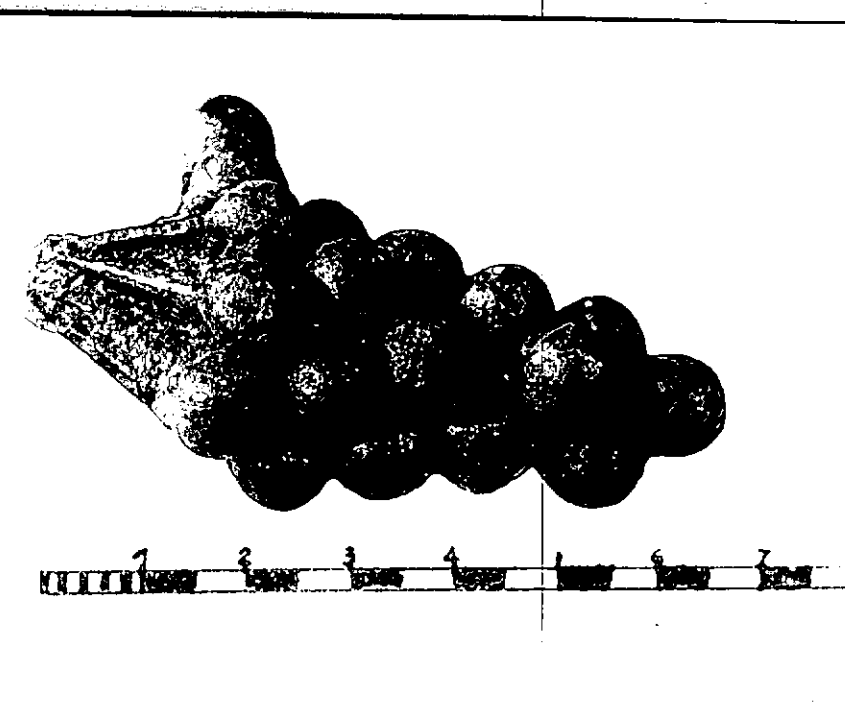
STATO DI CONSERVAZIONE: Frammento

CONSISTENZA ATTUALE DEL MATERIALE: Metallo non ossidato, patina  
uniforme colore verde scuro

ESAME DEI REPERTI:

CONDIZIONE GIURIDICA: Proprietà dello Stato

NOTIFICHE:



NEG. CNR 63,28

DESCRIZIONE:

Parte terminale di ansa. Raffigura un grappolo d'uva composto di 18 acini retti da lunghi piccioli diramantisi da un unico ramo. La superficie posteriore è lavorata e reca caratterizzato un unico acino con lunghissimo picciolo. La disposizione degli acini, particolarmente quella della fila superiore, suggerisce l'idea dell'utilizzazione del pezzo come placchetta terminale di ansa con presa anatomica. Il frammento è forse pertinente a lucerna del tipo con manico semicircolare ricadente superiormente al corpo (cfr. H. MENZEL, Antike Lampen, Mainz 1954, fig. 103).

RESTAURI:

ESEGUITI:

PROCEDIMENTI SEGUITI:

BIBLIOGRAFIA, INVENTARI:

NSc., 1910, p.66

FOTOGRAFIE:

*SopAntOstia*: CNR R63

Gabinetto Fotografico Nazionale, n.E27320.

DISEGNI:

ESAME DEI SITI E DEI TERRENI:

RIFERIMENTO OGGETTI DELLO STESSO COMPLESSO:

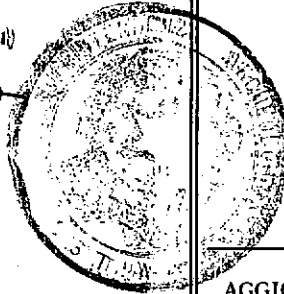
COMPILATORE DELLA SCHEDA: P. VITTUCCI

DATA: Luglio 1977

VISTO DEL FUNZIONARIO RESPONSABILE:

IL SOPRINTENDENTE  
(Dott. V. Santa Maria Scrinari)

*V. Santa Maria Scrinari*



ALLEGATI: in testata: una fotografia

Io sottoscritto mi obbligo alla conservazione dell'oggetto descritto nel presente foglio secondo le norme della Legge 1° Giugno 1939, n. 1089 e Regolamento approvato con R. Decreto n. 363 del 30 Gennaio 1913; di conseguenza a non rimuoverlo dal posto che occupa, a non apportarvi modificazioni senza conseguire preventiva approvazione del Ministero dell'Istruzione, e a non menomarne in alcun modo il pubblico godimento.

DATA: \_\_\_\_\_

IL SOPRINTENDENTE  
(Dott. V. Santa Maria Scrinari)  
VISTO DEL SOPRINTENDENTE

*[Handwritten signature]*

FIRMA

AGGIORNAMENTI:

OSSERVAZIONI:

RIFERIMENTO VECCHIE SCHEDE: