

RA

N. CATALOGO GENERALE

N. CATALOGO INTERNAZIONALE

MINISTERO DELLA PUBBLICA ISTRUZIONE
DIREZ. GEN. DELLE ANTICHITA' E BELLE ARTI

REGIONE

N.

CODICI

12/ *800* 64987

ITA:

SOPRINTENDENZA ANTICHITA' DI OSTIA ANTICA-ROMA

46

LAZIO

(3604063) Roma, 1973 - Ist. Poligr. Stato - S. (c. 250.000)

PROVINCIA E COMUNE: ROMA - ROMA

LUOGO DI COLLOCAZIONE: Ostia Antica - Magazzino INV. 15744
Sala VIII - Vetrina IV.OGGETTO: ansa

PROVENIENZA (rif. I.G.M.): Ostia Antica - IGM.F.149, II NO.

DATI DI SCAVO:
(o altra acquisizione)

INV. DI SCAVO:

"Dai depositi del Castello"

DATAZIONE:

ATTRIBUZIONE:

MATERIALE E TECNICA: Bronzo → fusione piena

MISURE *cm.* 56

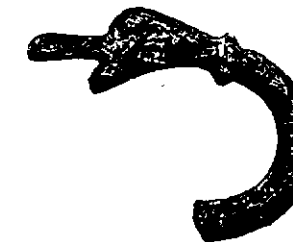
STATO DI CONSERVAZIONE: Incompleta

CONSISTENZA ATTUALE DEL MATERIALE: Tracce di patina verde

ESAME DEI REPERTI:

CONDIZIONE GIURIDICA: Proprietà dello Stato

NOTIFICHE:



DESCRIZIONE:

NEG. OA, IV, 34.
R 2862-25

Frammento di ansa a sezione circolare, piegata a semicerchio e desinente con testa di cigno dal becco molto voluminoso parzialmente conservato. Il collo è ornato con anello a rilievo. Il frammento è probabilmente pertinente a lucerna con doppia ansa ad arco di cerchio pendente verso l'infundibulum (cfr. H. MENZEL, Antike Lampen, Mainz 1954, tav. 91, n. 2), in questo caso con figurata a testa di cigno.

RESTAURI: **SopAntOstia**

ESEGUITI: **Callori 1965**

PROCEDIMENTI SEGUITI:

BIBLIOGRAFIA, INVENTARI:

FOTOGRAFIE:

SopAntOstia:Mastellone A699. *R 2868*

DISEGNI:

ESAME DEI SITI E DEI TERRENI:

RIFERIMENTO OGGETTI DELLO STESSO COMPLESSO:

7

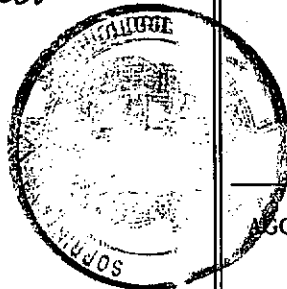
COMPILATORE DELLA SCHEDA: **P. VITTUCCI**

DATA: **Settembre 1977**

VISTO DEL FUNZIONARIO RESPONSABILE:

V. Sant'Anna

ALLEGATI: **in testata: una fotografia**



Io sottoscritto mi obbligo alla conservazione dell'oggetto descritto nel presente foglio secondo le norme della Legge 1° Giugno 1939, n. 1089 e Regolamento approvato con R. Decreto n. 363 del 30 Gennaio 1913; di conseguenza a non rimuoverlo dal posto che occupa, a non apportarvi modificazioni senza conseguire preventiva approvazione del Ministero dell'Istruzione, e a non menomarne in alcun modo il pubblico godimento.

DATA: _____

IL SOPRINTENDENTE
(Dott. V. Sant'Anna Seriani)
VISTO DEL SOPRINTENDENTE

IL SOPRINTENDENTE
(Dott. V. Sant'Anna Seriani)
FIRMA

AGGIORNAMENTI:

OSSERVAZIONI:

RIFERIMENTO VECCHIE SCHEDE: