

RA

CODICI

N. CATALOGO GENERALE	N. CATALOGO INTERNAZIONALE	 MINISTERO PER I BENI CULTURALI E AMBIENTALI DIREZ. GEN. DELLE ANTICHITA' E BELLE ARTI	REGIONE	N.
12/0000	ITA:		SOPRINTENDENZA ARCHEOLOGICA DI OSTIA	46

[5605241] Roma, 1975 - Ist. Poligr. Stato - S. (c. 1.000.000)

PROVINCIA E COMUNE: ROMA-ROMA

LUOGO DI COLLOCAZIONE: Ostia Antica (magazzini)

INV. 35602

OGGETTO: Oinochee a bocca trilobata

PROVENIENZA (rif. I.G.M.): ACILIA, loc. Monti di S. Paolo (antica Ficara)
(F 149, II NE)DATI DI SCAVO: tomba a fossa n15
(o'altra acquisizione) (scavo 1975)

INV. DI SCAVO: 5

DATAZIONE: ultimo quarto del VII sec a.C. (periodo Romano-Laziale I/II)

ATTRIBUZIONE: fabbrica etrusco-Corinzia (Gruppo a squame)

MATERIALE E TECNICA: argilla figulina nocciola

MISURE: h con ansa cm 25; ϕ bocca cm 9 x 10,5; ϕ piede cm 6STATO DI CONSERVAZIONE: ~~non deperibile~~ ricomposta da frammenti ed integrata

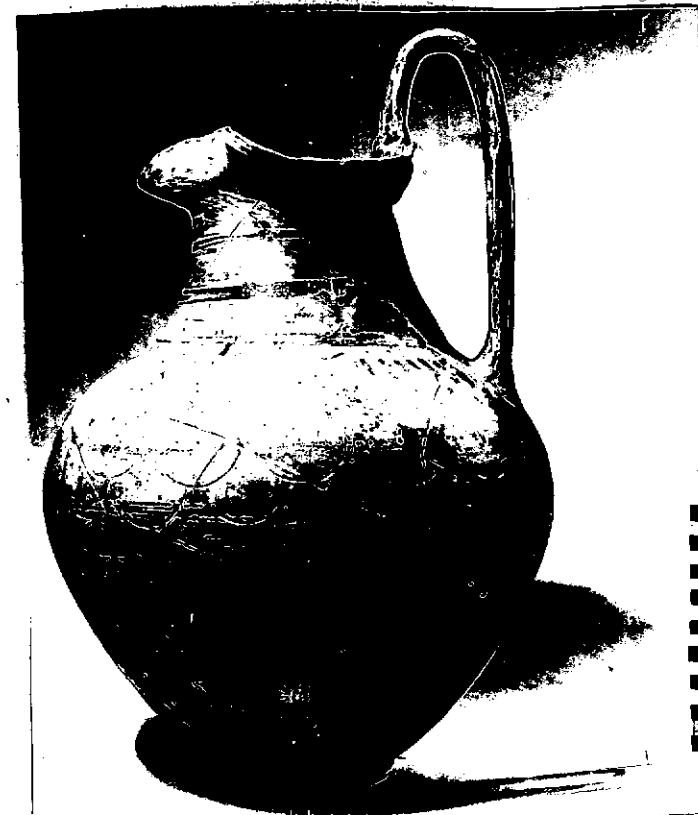
NEG. R 2587-1

CONSISTENZA ATTUALE DEL MATERIALE: non deperibile

ESAME DEI REPERTI:

CONDIZIONE GIURIDICA: proprietà dello Stato

NOTIFICHE:



DESCRIZIONE:

Piede ad anello; corpo globulare con spalla arcotoniata; collo troncoconico; ansa sormontante a nastro impostata verticalmente tra orlo e spalla. Decorazioni: sul corpo, nel punto di massima espansione, motivo inciso a squame. Tracce di pennellate verticali in bruno sulla spalla; tracce di vernice bruna sovraddipinta sulle squame; collo labbro e ansa verniciati in bruno.

Sul "gruppo a squame" di fabbrica etrusco-corinzia, cfr G. COLONNA in AC, 1961 p 11 nota 7; M. CRISTOFANI, F. ZEVI, in AC, 1965,

p. 31 sg.

RESTAURI:

BIBLIOGRAFIA, INVENTARI:

ESEGUITI:

M.CATALDI DINI, F.ZEVI, *Naissance de Rome*, Paris, 1977, cat 565

PROCEDIMENTI SEGUITI:

R 2587
FOTOGRAFIE:

DISEGNI:

ESAME DEI SITI E DEI TERRENI:

RIFERIMENTO OGGETTI DELLO STESSO COMPLESSO:

Inv n 35600; 35603

COMPILATORE DELLA SCHEDA:

DATA:

NOVEMBRE 1978

M. CATAIDI DINI

M. Cataidi Dini

VISTO DEL FUNZIONARIO RESPONSABILE:

F. lo V. SANTA MARIA SCRINA

ALLEGATI:

Io sottoscritto mi obbligo alla conservazione dell'oggetto descritto nel presente foglio secondo le norme della Legge 1° Giugno 1939, n. 1089 e Regolamento approvato con R. Decreto n. 363 del 30 Gennaio 1913; di conseguenza a non rimuoverlo dal posto che occupa, a non apportarvi modificazioni senza conseguire preventiva approvazione del Ministero dell'Istruzione, e a non menomarne in alcun modo il pubblico godimento.

DATA:

VISTO DEL SOPRINTENDENTE

FIRMA

AGGIORNAMENTI:

OSSERVAZIONI:

RIFERIMENTO VECCHIE SCHEDE: