

RA

N. CATALOGO GENERALE

N. CATALOGO INTERNAZIONALE

MINISTERO PER I BENI CULTURALI E AMBIENTALI  
DIREZ. GEN. DELLE ANTICHITA' E BELLE ARTI

REGIONE

N.

CODICI:

12/100 065630

ITA:

SOPRINTENDENZA ARCHEOLOGICA DI OSTIA

46

LAZIO

(5605241) Roma, 1975 - Ist. Poligr. Stato - S. (c. 1.000.000)

PROVINCIA E COMUNE: ROMA-ROMA

LUOGO DI COLLOCAZIONE: Ostia Antica (magazzini) INV. 35644

OGGETTO: Coppetta su piede

PROVENIENZA (rif. I.G.M.): ACILIA, loc. Monti di S. Paolo (antica FICANA)  
(F 149, II NE)DATI DI SCAVO: Tomba a fossa n. 15 INV. DI SCAVO: 14  
(o altra acquisizione) (scavo 1975)

DATAZIONE: ultimo quarto VII sec.a.C. (periodo Romano-Laziale IV B)

ATTRIBUZIONE:

MATERIALE E TECNICA: argilla figulina nocciola

MISURE: h cm 5,8; Ø bocca cm 9,5; Ø piede cm 6,3.

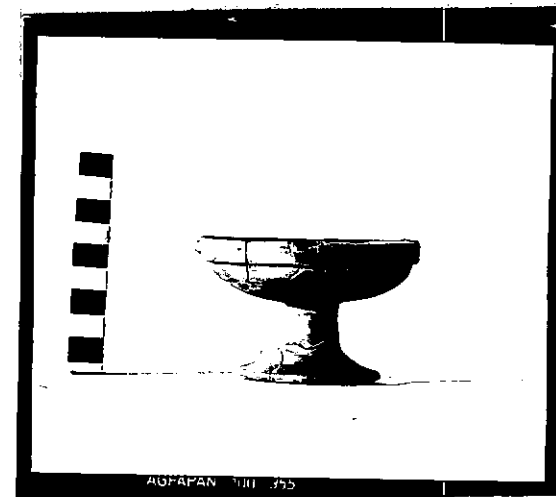
STATO DI CONSERVAZIONE: ricomposta da frammenti; piede lacunoso;  
superficie della vasca scheggiata.

CONSISTENZA ATTUALE DEL MATERIALE: non deperibile

ESAME DEI REPERTI:

CONDIZIONE GIURIDICA: proprietà dello Stato

NOTIFICHE:



NEG. R 3160

DESCRIZIONE:

piede a tromba; vasca emisferica poco profonda e umbellicata; orlo ingrossato superiormente, appiattito e rigato; tre piccole prese a bastoncino sull'orlo. Sulla superficie esterna della vasca due fasci di sottili incisioni orizzontali.

cfr. A. INEO, Po ulonis, 1917, tav VIII; A.H. DONNAN, Italic Tomb-Groups in the University Museum, 1942, tav XLI:17; C. CASARINO, Nsc, 1924, p. 253, fig.46:1-  
L. CAVAGNARO VANNI, Materiali di antichità varia, V, 1906, tav 16:13

RESTAURI:

ESEGUITI:

PROCEDIMENTI SEGUITI:

BIBLIOGRAFIA, INVENTARI:

FOTOGRAFIE:

DISEGNI:

ESAME DEI SITI E DEI TERRENI;

RIFERIMENTO OGGETTI DELLO STESSO COMPLESSO:

Inv. N. 35600; 35602-3; 35644-35657.

COMPILATORE DELLA SCHEDA: **MARIA CATALDI DINI** *Maria Cataldi Dini*

DATA: **Dicembre 1979**

VISTO DEL FUNZIONARIO RESPONSABILE:  
*F.to C. PAVOLINI*

ALLEGATI:

OSSERVAZIONI:

RIFERIMENTO VECCHIE SCHEDE:

Io sottoscritto mi obbligo alla conservazione dell'oggetto descritto nel presente foglio secondo le norme della Legge 1° Giugno 1939, n. 1089 e Regolamento approvato con R. Decreto n. 363 del 30 Gennaio 1913; di conseguenza a non rimuoverlo dal posto che occupa, a non apportarvi modificazioni senza conseguire preventiva approvazione del Ministero dell'Istruzione, e a non menomarne in alcun modo il pubblico godimento.

DATA: .....

VISTO DEL SOPRINTENDENTE

FIRMA

AGGIORNAMENTI: