

RA

N. CATALOGO GENERALE

N. CATALOGO INTERNAZIONALE

MINISTERO PER I BENI CULTURALI E AMBIENTALI
DIREZ. GEN. DELLE ANTICHITA' E BELLE ARTI

REGIONE

N.

CODICI I

12/ho 065632

ITA:

SOPRINTENDENZA ARCHEOLOGICA DI OSTIA

46

LAZIO

(5605241) Roma, 1975 - Ist. Poligr. Stato - S. (c. 1.000.000)

PROVINCIA E COMUNE: **ROMA-ROMA**LUOGO DI COLLOCAZIONE: **Ustia Antica (magazzini)**INV. **35646**OGGETTO: **Piatto**PROVENIENZA (rif. I.G.M.): **ACILIA, loc. Monti di S. Paolo (antica FICANA)
(P 149, II NE)**DATI DI SCAVO: **Tomba a fossa n. 15
(o altra acquisizione) (scavo 1975)**INV. DI SCAVO: **1, 1a**DATAZIONE: **ultimo quarto VII sec.a.C. (periodo Romano-Laziale IV B)**

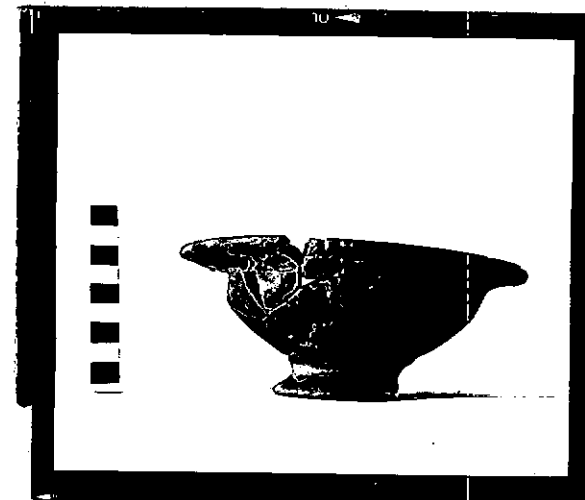
ATTRIBUZIONE:

MATERIALE E TECNICA: **impasto rosso lucidato**MISURE: **h cm 7,5; Ø bocca cm 19; Ø piede cm 8 circa.**STATO DI CONSERVAZIONE: **ricomposte da frammenti; numerose lacune sul
piede, sulla vasca e sul labbro; lucidatura in gran parte scom-
parsa.**CONSISTENZA ATTUALE DEL MATERIALE: **non deperibile**

ESAME DEI REPERTI:

CONDIZIONE GIURIDICA: **proprietà dello stato**

NOTIFICHE:



NEG. R 9160-2

DESCRIZIONE:

**basso piede svasato; vasca emisferica molto profonda; lab-
bro svasato e distinto internamente dalla vasca tramite un
leggero risalto a spigolo.****Per il tipo, che presenta però generalmente una deco-
razione incisa sul labbro, cfr. F. CATALDI DINI, in
Ricerca su una comunità del Lazio Preistorico, Roma
1979, p 86, n 140**

RESTAURI:

ESEGUITI:

PROCEDIMENTI SEGUITI:

BIBLIOGRAFIA, INVENTARI:

FOTOGRAFIE:

DISEGNI:

ESAME DEI SITI E DEI TERRENI:

RIFERIMENTO OGGETTI DELLO STESSO COMPLESSO:

Inv. N. 35600; 35602-3; 35644-35657.

COMPILATORE DELLA SCHEDA: **MARIA CATALDI DINI** *Maria Cataldi Dini*

DATA: **Dicembre 1979**

VISTO DEL FUNZIONARIO RESPONSABILE:
F. TO. C. PAVOLINI

ALLEGATI:

OSSERVAZIONI:

RIFERIMENTO VECCHIE SCHEDE:

Io sottoscritto mi obbligo alla conservazione dell'oggetto descritto nel presente foglio secondo le norme della Legge 1° Giugno 1939, n. 1089 e Regolamento approvato con R. Decreto n. 363 del 30 Gennaio 1913; di conseguenza a non rimuoverlo dal posto che occupa, a non apportarvi modificazioni senza conseguire preventiva approvazione del Ministero dell'Istruzione, e a non menomarne in alcun modo il pubblico godimento.

DATA:

VISTO DEL SOPRINTENDENTE

FIRMA

AGGIORNAMENTI: