

RA

N. CATALOGO GENERALE

N. CATALOGO INTERNAZIONALE

MINISTERO PER I BENI CULTURALI E AMBIENTALI  
DIREZ. GEN. DELLE ANTICHITA' E BELLE ARTI

REGIONE

N.

CODICI

12/00 065652

ITA:

SOPRINTENDENZA ARCHEOLOGICA OSTIA

46

Lazio

(5605241) Roma, 1975 - Ist. Poligr. Stato - S. (c. 1.000.000)

PROVINCIA E COMUNE:

ROMA - ROMA

LUOGO DI COLLOCAZIONE:

Ostia Scavi - Magazzini

INV.

35666

OGGETTO:

olletta stanneoide

PROVENIENZA (rif. I.G.M.):

Acilia - loc. Monti di S. Paolo (Ficana)  
(F. 149 II NE)

DATI DI SCAVO:

(o altra acquisizione)

Tomba a fessa n. 19

INV. DI SCAVO:

8

(scavo 1975)

DATAZIONE:

ultime quarte del VII sec. a.C. (periodo Romano-

ATTRIBUZIONE: Laziale IV B)

MATERIALE E TECNICA:

argilla figulina nocciola

MISURE:

h. cm. 11,8 ; Ø becca cm. 9 ; Ø piede cm. 5,2

STATO DI CONSERVAZIONE:

ricomposta da frammenti; numerose lacune  
sul corpo e sul piede; vernice in parte svanita.

CONSISTENZA ATTUALE DEL MATERIALE:

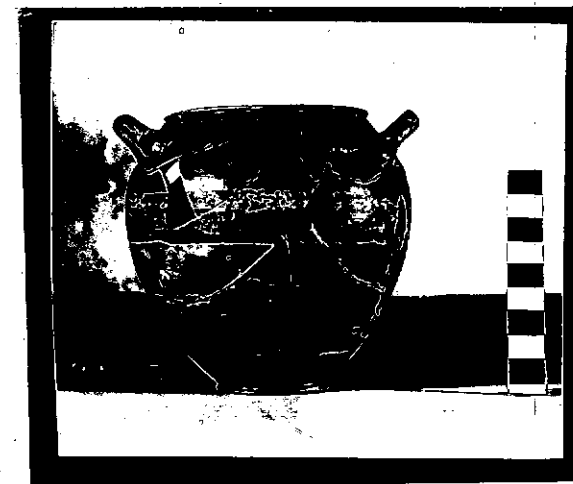
non deperibile

ESAME DEI REPERTI:

CONDIZIONE GIURIDICA:

proprietà dello Stato

NOTIFICHE:



NEG.

R 2162-4

DESCRIZIONE:

Basso piedino a disco; corpo ovoidale; labbro piatto appena sporgente all'esterno; anse a bastoncello impostate orizzontalmente sulla spalla e rivolte obliquamente in alto, con estremità addicciate. Decorazione dipinta in vernice rosso-bruna; fasce orizzontali di diversa spessore sul corpo; linea ondulata sulle spalle, fra le anse; anse e labbro dipinti. Una piccola fascia dipinta sottile, all'interno del vaso l'apertura della becca. Sul tipo cfr. da ultima M. Cataldi, Ricerca su una comunità del Lazio Pretestorico, Roma 1979, p. 90, n. 143.

RESTAURI:

ESEGUITI:

PROCEDIMENTI SEGUITI:

BIBLIOGRAFIA, INVENTARI:

FOTOGRAFIE:

DISEGNI:

ESAME DEI SITI E DEI TERRENI:

RIFERIMENTO OGGETTI DELLO STESSO COMPLESSO:

Invv. 35662 a 35668

COMPILATORE DELLA SCHEDA: **Maria Cataldi** *Maria Cataldi*

DATA: *NOV. 1979*

VISTO DEL FUNZIONARIO RESPONSABILE: *F. TO C. PAVOLINI*

ALLEGATI:

OSSERVAZIONI:

RIFERIMENTO VECCHIE SCHEDE:

Io sottoscritto mi obbligo alla conservazione dell'oggetto descritto nel presente foglio secondo le norme della Legge 1° Giugno 1939, n. 1089 e Regolamento approvato con R. Decreto n. 363 del 30 Gennaio 1913; di conseguenza a non rimuoverlo dal posto che occupa, a non apportarvi modificazioni senza conseguire preventiva approvazione del Ministero dell'Istruzione, e a non menomarne in alcun modo il pubblico godimento.

DATA: .....

VISTO DEL SOPRINTENDENTE

FIRMA

AGGIORNAMENTI: