

RA

N. CATALOGO GENERALE

N. CATALOGO INTERNAZIONALE

MINISTERO PER I BENI CULTURALI E AMBIENTALI  
DIREZ. GEN. DELLE ANTICHITA' E BELLE ARTI

REGIONE

N.

CODICI

12/00 065660

ITA:

SOPRINTENDENZA ARCHEOLOGICA OSTIA

46

Lazio

(5605241) Roma, 1975 - Ist. Poligr. Stato - S. (c. 1.000.000)

PROVINCIA E COMUNE: ROMA - ROMA

LUOGO DI COLLOCAZIONE: Ostia Scavi - Magazzini INV. 35676

OGGETTO: vaso di ferma chiusa

PROVENIENZA (rif. I.G.M.): Acilia - loc. Monti di S. Paolo (Ficana)  
(F. 149 II NE)DATI DI SCAVO: (o altra acquisizione) Tomba a fossa n. 17 INV. DI SCAVO: 4 e 6 \*  
(scave 1975) t. 18 n3 + alcuni fr.

sopra la t. 17 e 18

DATAZIONE: ultime quote del VII sec. a.C. (periode Romano-  
Laziale IV B)

ATTRIBUZIONE:

MATERIALE E TECNICA: bucchero

MISURE: non ricostruibili; h. max. cm. 10 ; Ø max. cm. 13 ;

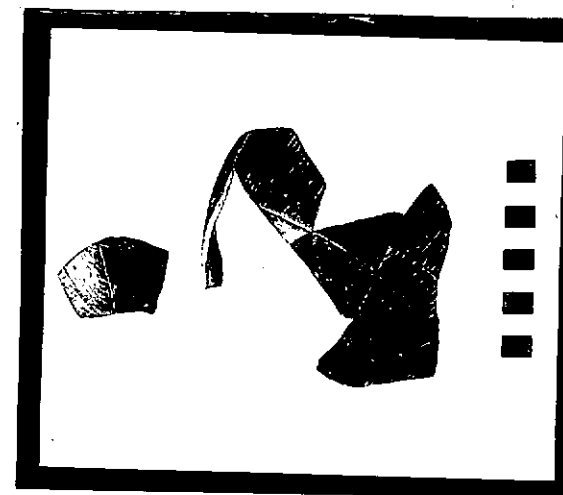
STATO DI CONSERVAZIONE: restano pochi frammenti del corpo del  
vaso, alcuni dei quali ricongiungibili.

CONSISTENZA ATTUALE DEL MATERIALE: non deperibile

ESAME DEI REPERTI:

CONDIZIONE GIURIDICA: proprietà dello Stato

NOTIFICHE:



NEG. R 316h

DESCRIZIONE: La ferma del vaso, probabilmente una cinechoe  
e una elpe, non è ricostruibile; il corpo, ovoide con  
spalla leggermente schiacciata. Decorazione incisa:  
denti di lupo tratteggiati alla base del vaso; nel pun  
te di massima espansione una fascia delimitata inferio  
mente e superiormente da una incisione orizzontale e  
campita con fitte tratteggio verticale, sulla spalla  
serie di ventaglietti tratteggiati chiusi e cori  
cati su un fianco.

RESTAURI:

ESEGUITI:

PROCEDIMENTI SEGUITI:

BIBLIOGRAFIA, INVENTARI:

FOTOGRAFIE:

DISEGNI:

ESAME DEI SITI E DEI TERRENI:

RIFERIMENTO OGGETTI DELLO STESSO COMPLESSO:

Invv. 35669 a 35686

COMPILATORE DELLA SCHEDA: Maria Cataldi *Maria Cataldi*

DATA: 9 - NOV. 1979

VISTO DEL FUNZIONARIO RESPONSABILE:

*F.to C. PAVOLINI*

ALLEGATI:

OSSERVAZIONI:

RIFERIMENTO VECCHIE SCHEDE:

Io sottoscritto mi obbligo alla conservazione dell'oggetto descritto nel presente foglio secondo le norme della Legge 1° Giugno 1939, n. 1089 e Regolamento approvato con R. Decreto n. 363 del 30 Gennaio 1913; di conseguenza a non rimuoverlo dal posto che occupa, a non apportarvi modificazioni senza conseguire preventiva approvazione del Ministero dell'Istruzione, e a non menomarne in alcun modo il pubblico godimento.

DATA: .....

VISTO DEL SOPRINTENDENTE

FIRMA

AGGIORNAMENTI: