

RA

CODICI

N. CATALOGO GENERALE	N. CATALOGO INTERNAZIONALE	 MINISTERO PER I BENI CULTURALI E AMBIENTALI DIREZ. GEN. DELLE ANTICHITA' E BELLE ARTI	REGIONE	N.
12/00 065661	ITA:		SOPRINTENDENZA ARCHEOLOGICA OSTIA	46

(5605241) Roma, 1975 - Ist. Poligr. Stato - S. (c. 1.000.000)

PROVINCIA E COMUNE: ROMA - ROMA

LUOGO DI COLLOCAZIONE: Ostia Scavi - Magazzini INV. 35677

OGGETTO: oinochee a becca trilebata

PROVENIENZA (rif. I.G.M.): Acilia - loc. Menti di S. Paolo (Ficana)

(P. 149 II NE)
 DATI DI SCAVO: Tomba a fessa n. 17 INV. DI SCAVO: 4 e 6 +
 (o altra acquisizione) alcuni framm. sopra
 la t. 17 e 18

DATAZIONE: ultime quarto del VII sec. a.C. (periodo Romano-Laziale IV B)

ATTRIBUZIONE:

MATERIALE E TECNICA: bucchero

MISURE: h. non calcolabile ; h. max. cm. 16 ; ϕ bocca non calcolabile ; ϕ piede cm. 4,8

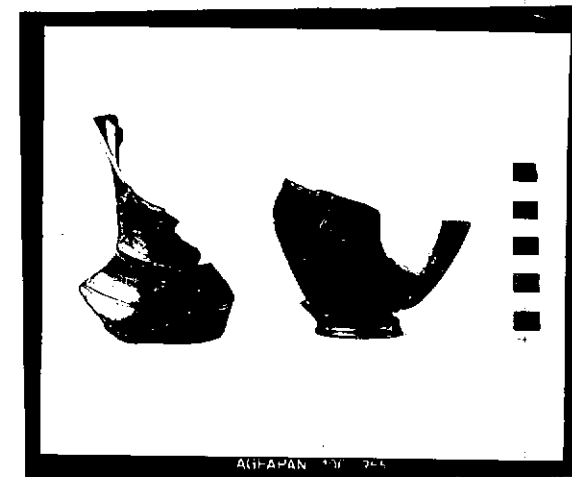
STATO DI CONSERVAZIONE: restano, ricomposte da frammenti, il fondo del vaso con una porzione della metà inferiore del corpo e parte della spalla e del collo; inoltre alcuni frammenti non ricongiungibili

non deperibile

ESAME DEI REPERTI:

CONDIZIONE GIURIDICA: proprietà dello Stato

NOTIFICHE:



NEG. R 3163-7

DESCRIZIONE: Piede a disco; corpo ovoide, spalla arrotondata; collo svasato; becca e anse non ricostruibili; l'attacco tra collo e corpo è sottolineato da un cordone in rilievo appena accennato. Decorazione incisa: sul corpo serie di fasci di settili incisioni orizzontali; sulla spalla teoria di ventaglietti puntinati, chiusi e cericati, delimitati inferiormente da una incisione orizzontale.
 Sul tipo cfr. da ultima M. Cataldi, Ricerca su una comunità del Lazio Preeterico, Roma 1979, p. 87, n. 135A.

RESTAURI:

ESEGUITI:

PROCEDIMENTI SEGUITI:

BIBLIOGRAFIA, INVENTARI:

FOTOGRAFIE:

DISEGNI:

ESAME DEI SITI E DEI TERRENI:

RIFERIMENTO OGGETTI DELLO STESSO COMPLESSO:

Invv. 35669 a 35686

COMPILATORE DELLA SCHEDA:

Maria Cataldi *Maria Cataldi*

DATA: 10 NOV. 1979

VISTO DEL FUNZIONARIO RESPONSABILE:

F.to C. PAVOLINI

ALLEGATI:

OSSERVAZIONI:

RIFERIMENTO VECCHIE SCHEDE:

Io sottoscritto mi obbligo alla conservazione dell'oggetto descritto nel presente foglio secondo le norme della Legge 1° Giugno 1939, n. 1089 e Regolamento approvato con R. Decreto n. 363 del 30 Gennaio 1913; di conseguenza a non rimuoverlo dal posto che occupa, a non apportarvi modificazioni senza conseguire preventiva approvazione del Ministero dell'Istruzione, e a non menomarne in alcun modo il pubblico godimento.

DATA:

VISTO DEL SOPRINTENDENTE

FIRMA

AGGIORNAMENTI: