

RA

N. CATALOGO GENERALE

N. CATALOGO INTERNAZIONALE

MINISTERO DELLA PUBBLICA ISTRUZIONE
DIREZ. GEN. DELLE ANTICHITA' E BELLE ARTI

REGIONE

N.

CODICI 12/000 04075

ITA:

SOPRINTENDENZA ANTICHITA' OSTIA ANTICA ,ROMA

46

LAZIO

(2603398) Roma, 1972 - Ist. Poligr. Stato - S. (c. 600.000)

PROVINCIA E COMUNE: ROMA Roma

LUOGO DI COLLOCAZIONE: Magazzini / Sala VII INV. 31029

OGGETTO: Base di statua femminile.

PROVENIENZA (rif. I.G.M.): Ostia antica(F.149.II.N.0.)

DATI DI SCAVO:
(o altra acquisizione)

INV. DI SCAVO:

DATAZIONE:

ATTRIBUZIONE:

MATERIALE E TECNICA: Marmo bianco a cristalli fini.

MISURE: Alt.cm.4,5,largh.cm.8,5.

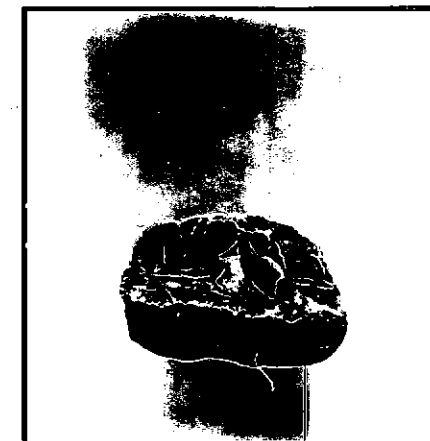
STATO DI CONSERVAZIONE: Rimane la base semicircolare con il piede destro rotto alla caviglia, di una figura femminile e, sul retro, la parte inferiore del drappeggio.

CONSISTENZA ATTUALE DEL MATERIALE: Varie sbrecciature sulla base.

ESAME DEI REPERTI:

CONDIZIONE GIURIDICA: Proprietà dello Stato

NOTIFICHE:



NEG.R. 2002-9

DESCRIZIONE: Sulla base semicircolare modanata s'imposta il piede destro nudo di una figura femminile la quale, per la presenza dell'estremità inferiore del panneggio, a larghi piegoni, che fa da sfondo, si potrebbe identificare come una piccola replica di un'Afrodite sul tipo della Indolina, a Siracusa, opera dell'ellenismo avanzato (M. Bieber, The Sculpture of Hellenistic Age, fig. 610). Cfr. Ostia, Museo inv. n. 122.

RESTAURI:

ESEGUITI:

PROCEDIMENTI SEGUITI:

BIBLIOGRAFIA, INVENTARI:

FOTOGRAFIE:

DISEGNI:

ESAME DEI SITI E DEI TERRENI:

RIFERIMENTO OGGETTI DELLO STESSO COMPLESSO:

COMPILATORE DELLA SCHEDA: *Beatrice Palma*

DATA: *18.XI.1974*

VISTO DEL FUNZIONARIO RESPONSABILE:

FAUSTO ZEVI

ALLEGATI:

OSSERVAZIONI:

RIFERIMENTO VECCHIE SCHEDE:

Io sottoscritto mi obbligo alla conservazione dell'oggetto descritto nel presente foglio secondo le norme della Legge 1° Giugno 1939, n. 1089 e Regolamento approvato con R. Decreto n. 363 del 30 Gennaio 1913; di conseguenza a non rimuoverlo dal posto che occupa, a non apportarvi modificazioni senza conseguire preventiva approvazione del Ministero dell'Istruzione, e a non menomarne in alcun modo il pubblico godimento.

DATA:

VISTO DEL SOPRINTENDENTE

FIRMA

AGGIORNAMENTI: