

RA

N. CATALOGO GENERALE

N. CATALOGO INTERNAZIONALE

MINISTERO DELLA PUBBLICA ISTRUZIONE
DIREZ. GEN. DELLE ANTICHITA' E BELLE ARTI

REGIONE

N.

CODICI

1200011991

ITA:

SOPRINTENDENZA ANTICHITA' DI OSTIA

46

LAZIO

(2603398) Roma, 1972 - Ist. Poligr. Stato - S. (c. 600.000)

PROVINCIA E COMUNE: ROMA

LUOGO DI COLLOCAZIONE: Taberna I del Teatro INV. 17334

OGGETTO: Capitello composito a foglie lisce di colonna

PROVENIENZA (rif. I.G.M.):

DATI DI SCAVO:
(o altra acquisizione)

INV. DI SCAVO:

DATAZIONE: IV secolo

ATTRIBUZIONE:

MATERIALE E TECNICA: marmo

MISURE: a. cm. 37, a. foglie cm. 21

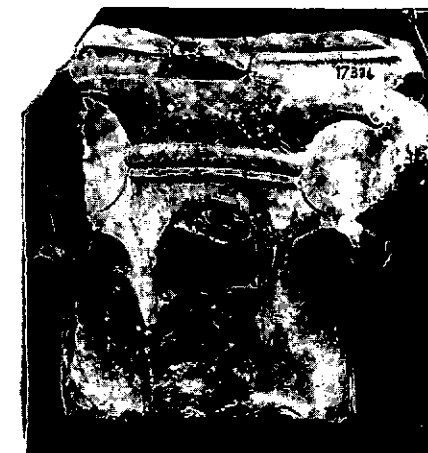
STATO DI CONSERVAZIONE: abraso un lato fino alla base e le
estremità degli spigoli dell'abaco

CONSISTENZA ATTUALE DEL MATERIALE: non deperibile

ESAME DEI REPERTI:

CONDIZIONE GIURIDICA: proprietà dello Stato

NOTIFICHE:



NEG. 6683

DESCRIZIONE: svolge intorno al kalathos otto foglie u
guali dalla punta ricurva e l'echino protende le
sue assottigliate estremità, che rappresentano le
semipalmette in una schematizzazione che mostra
la perdita della comprensione del motivo origina-
le, nella parte interna superiore delle lisce vo-
lute. Si confronti con i nn. 17335.

RESTAURI:

ESEGUITI:

PROCEDIMENTI SEGUITI:

BIBLIOGRAFIA, INVENTARI:

Scavi di Ostia, VII, 493

FOTOGRAFIE:

DISEGNI:

ESAME DEI SITI E DEI TERRENI:

RIFERIMENTO OGGETTI DELLO STESSO COMPLESSO:

17335

P. Penzhen

COMPILATORE DELLA SCHEDA:

DATA: **1** APR. 1973

VISTO DEL FUNZIONARIO RESPONSABILE:

F.to FLORIANI SQUARCIAPINO

ALLEGATI:

OSSERVAZIONI:

RIFERIMENTO VECCHIE SCHEDE:

Io sottoscritto mi obbligo alla conservazione dell'oggetto descritto nel presente foglio secondo le norme della Legge 1° Giugno 1939, n. 1089 e Regolamento approvato con R. Decreto n. 363 del 30 Gennaio 1913; di conseguenza a non rimuoverlo dal posto che occupa, a non apportarvi modificazioni senza conseguire preventiva approvazione del Ministero dell'Istruzione, e a non menomarne in alcun modo il pubblico godimento.

DATA:

VISTO DEL SOPRINTENDENTE

FIRMA

AGGIORNAMENTI: