

RA

N. CATALOGO GENERALE

N. CATALOGO INTERNAZIONALE

MINISTERO DELLA PUBBLICA ISTRUZIONE
DIREZ. GEN. DELLE ANTICHITA' E BELLE ARTI

REGIONE

N.

CODICI

12/00005291

ITA:

SOPRINTENDENZA ANTICHITA' DI OSTIA ANTICA
ROMA

46

LAZIO

(2603398) Roma, 1972 - Ist. Poligr. Stato - S. (c. 600.000)

PROVINCIA E COMUNE: ROMA Roma

LUOGO DI COLLOCAZIONE: Sopr. ant. Ostia antica

INV. 33191

magazzini

OGGETTO: Presa di lucerna fittile

PROVENIENZA (rif. I.G.M.): Ostia antica (F. 149 II N.O.) Terme presso
il ponte di MatidiaDATI DI SCAVO: Dalla sterro del cortile con i INV. DI SCAVO:
(o altra acquisizione) della, a sud del salone in opus sectile

DATAZIONE:

ATTRIBUZIONE:

MATERIALE E TECNICA: Argilla gialla; vernice marrone; impressione e
cottura

MISURE: Frammento cm. 5,5 x 5,1 x 3

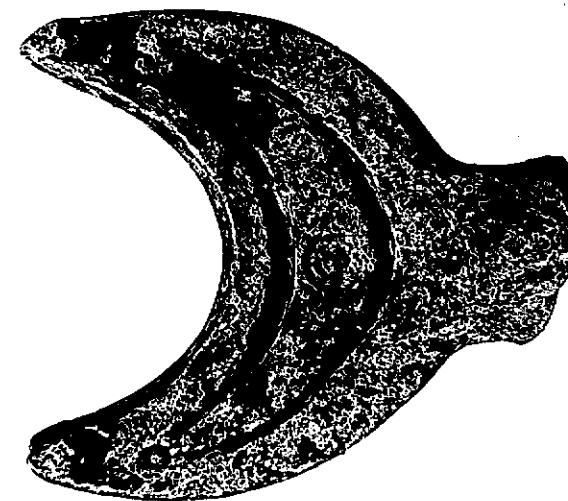
STATO DI CONSERVAZIONE: Frammento

CONSISTENZA ATTUALE DEL MATERIALE: Non deperibile

ESAME DEI REPERTI:

CONDIZIONE GIURIDICA: Proprietà dello Stato

NOTIFICHE:



NEGR2259-24

DESCRIZIONE:

Presa di lucerna plastica in forma di crescente. Nella parte superiore è impresso un crescente ottenuto con due tratti a semicerchio impressi; tre cerchietti impressi, due sulle punte del crescente impresso ed il terso nel mezzo di questo.

RESTAURI:

ESEGUITI:

PROCEDIMENTI SEGUITI:

BIBLIOGRAFIA, INVENTARI:

FOTOGRAFIE:

DISEGNI:

ESAME DEI SITI E DEI TERRENI:

RIFERIMENTO OGGETTI DELLO STESSO COMPLESSO:

COMPILATORE DELLA SCHEDA: *Roberta Possenti*

DATA: **Roberta Possenti**

Dicembre 1975

VISTO DEL FUNZIONARIO RESPONSABILE: *F.to M. L. VELOCCIA*

ALLEGATI:

OSSERVAZIONI:

RIFERIMENTO VECCHIE SCHEDE:

Io sottoscritto mi obbligo alla conservazione dell'oggetto descritto nel presente foglio secondo le norme della Legge 1° Giugno 1939, n. 1089 e Regolamento approvato con R. Decreto n. 363 del 30 Gennaio 1913; di conseguenza a non rimuoverlo dal posto che occupa, a non apportarvi modificazioni senza conseguire preventiva approvazione del Ministero dell'Istruzione, e a non menomarne in alcun modo il pubblico godimento.

DATA:

VISTO DEL SOPRINTENDENTE

FIRMA

AGGIORNAMENTI: