

RA

N. CATALOGO GENERALE

N. CATALOGO INTERNAZIONALE

MINISTERO DELLA PUBBLICA ISTRUZIONE
DIREZ. GEN. DELLE ANTICHITA' E BELLE ARTI

REGIONE

N.

CODICI

12/000 10893

ITA:

Soprintendenza Antichità di Ostia Antica - ROMA

46

LAZIO

(2603398) Roma, 1972 - Ist. Poligr. Stato - S. (c. 600.000)

PROVINCIA E COMUNE: ROMA Roma

LUOGO DI COLLOCAZIONE: Sopr. Antichità di Ostia INV. 30579
Ostia-Depositi

OGGETTO: Lucerna a canale frammentaria.

PROVENIENZA (rif. I.G.M.): Isola Sacra, sponda sinistra del Tevere.
(F. 149 II N.O.)DATI DI SCAVO: Scavo stratigrafico INV. DI SCAVO:
(o altra acquisizione)

DATAZIONE:

ATTRIBUZIONE:

MATERIALE E TECNICA: argilla color nocciola; vernice rosso bruno;
cottura.

MISURE: altezza fr. cm 4; lunghezza cm 10,5; larghezza cm 7.

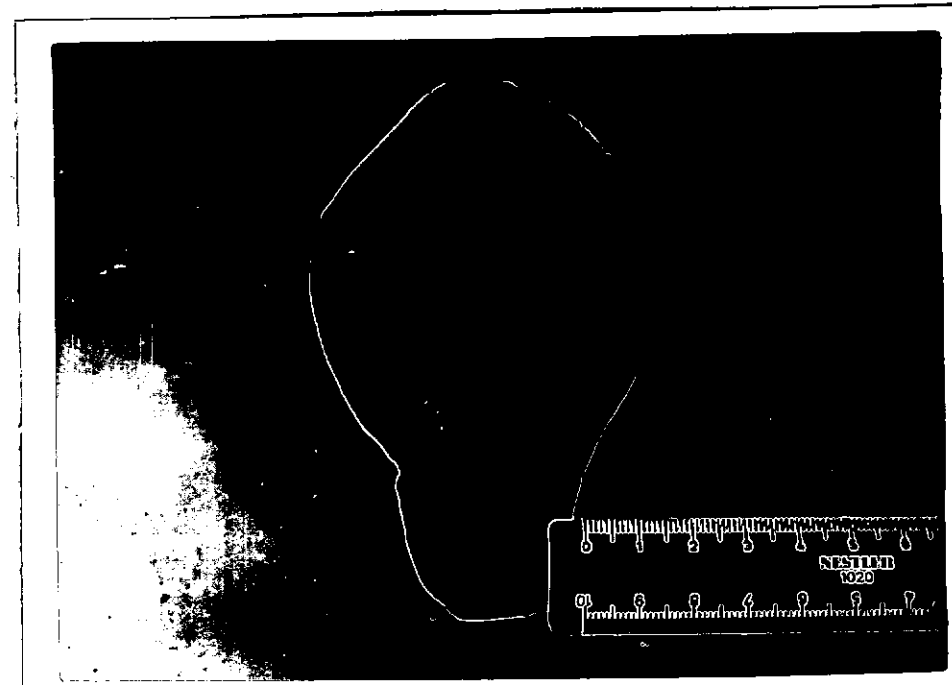
STATO DI CONSERVAZIONE: Frammentario

CONSISTENZA ATTUALE DEL MATERIALE: buona; restaurata da più frammenti

ESAME DEI REPERTI:

CONDIZIONE GIURIDICA: Statale

NOTIFICHE:



NEG.R. 1173-20

DESCRIZIONE: Lucerna a canale della forma DRESSSEL 31, mancante della presa, del becco e della parte inferiore d'appoggio. Il disco centrale al cui centro è il foro di alimentazione, è decorato con un rosone. Le spalle intorno al disco centrale sono decorate con due fasce anulari di foglioline. Nella parte inferiore si intravede parte della scanalatura e del piede piatto d'appoggio.

Data d'ammissione: dal 10 al 14/IV/1972

Provenienza: ambiente 5; strato di crollo.

di Scavo -

→ loci hant

RESTAURI: Restaurato con collante Karlsons Klister.

ESEGUITI:

PROCEDIMENTI SEGUITI:

BIBLIOGRAFIA, INVENTARI:

Faint, illegible text in the upper right section, possibly bleed-through or very low quality scan.

FOTOGRAFIE:

Faint, illegible text in the lower right section, possibly bleed-through or very low quality scan.

DISEGNI:

Faint, illegible text in the bottom right section, possibly bleed-through or very low quality scan.

37.9.
Faint, illegible text in the bottom left section, possibly bleed-through or very low quality scan.

ESAME DEI SITI E DEI TERRENI:

RIFERIMENTO OGGETTI DELLO STESSO COMPLESSO:

Vedere Ostia-Inventario nn. dal 31241 al 31283
dal 30577 al 30671
dal 31339 al 31341
dal 31360 al 31366

COMPILATORE DELLA SCHEDA: Roberto Righi

Roberto Righi

DATA: 10/X/1972

VISTO DEL FUNZIONARIO RESPONSABILE:

F. Jo M.L. VELOCCIA RINALDI

ALLEGATI:

OSSERVAZIONI:

RIFERIMENTO VECCHIE SCHEDE:

Io sottoscritto mi obbligo alla conservazione dell'oggetto descritto nel presente foglio secondo le norme della Legge 1° Giugno 1939, n. 1089 e Regolamento approvato con R. Decreto n. 363 del 30 Gennaio 1913; di conseguenza a non rimuoverlo dal posto che occupa, a non apportarvi modificazioni senza conseguire preventiva approvazione del Ministero dell'Istruzione, e a non menomarne in alcun modo il pubblico godimento.

DATA:

VISTO DEL SOPRINTENDENTE

FIRMA

AGGIORNAMENTI:

SCHEDE ...