

RA

N. CATALOGO GENERALE

N. CATALOGO INTERNAZIONALE

MINISTERO DELLA PUBBLICA ISTRUZIONE
DIREZ. GEN. DELLE ANTICHITA' E BELLE ARTI

REGIONE

N.

CODICI

1200010916

ITA:

Soprintendenza Antichità di Ostia Antica - ROMA

46

LAZIO

(2603398) Roma, 1972 - Ist. Poligr. Stato - S. (c. 600.000)

PROVINCIA E COMUNE: Roma Roma

LUOGO DI COLLOCAZIONE: Sopr. Antichità di Ostia
Ostia-Depositi

INV. 30602

OGGETTO: Lucerna a disco fr. e con bollo sul piede.

PROVENIENZA (rif. I.G.M.): Isola Sacra, sponda sinistra del Tevere.
(F.149 II N.O.)DATI DI SCAVO: Scavo stratigrafico
(o altra acquisizione)

INV. DI SCAVO:

DATAZIONE:

ATTRIBUZIONE: CIVNBIT (C. Jun(i) Bit(i))

MATERIALE E TECNICA: Argilla giallo chiaro; vernice tendente al rosa;
cottura ed impressione.MISURE: altezza alla presa cm 5; lunghezza cm 10,5; larghezza cm
8; lunghezza bollo cm 3; altezza bollo cm 0,5.

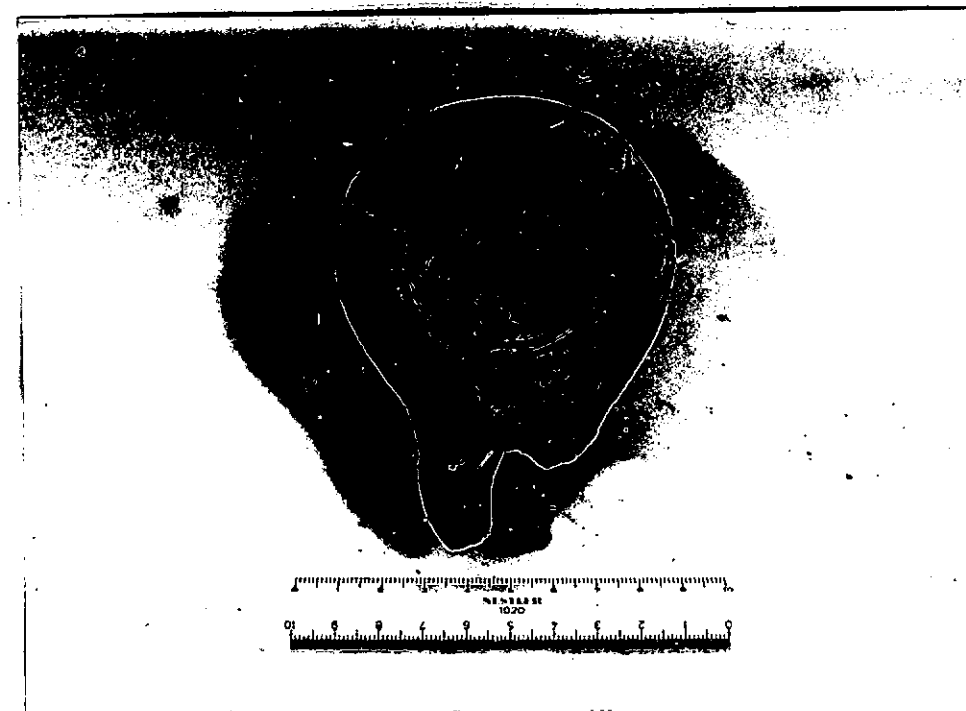
STATO DI CONSERVAZIONE: frammentaria

CONSISTENZA ATTUALE DEL MATERIALE: buona, restaurata

ESAME DEI REPERTI:

CONDIZIONE GIURIDICA: Statale

NOTIFICHE:



R 1119-6/1120-17

NEG. R. 1119/1120

DESCRIZIONE: Lucerna con presa sopraelevata della forma DRESSEL 29, frammentaria nel becco che presenta due piccole volute laterali al becco che mostra tracce di bruciato. Fra le volute una decorazione tipo spina di pesce; foro di alimentazione quasi al centro del disco che è decorato con una valva di conchiglia intorno al quale sono due scanalature circolari concentriche. Ai lati della presa due cerchietti incisi e altri due cerchietti ai lati delle volute. Piede piatto circondato da una scanalatura concentrica. Sul piede tre piccoli cerchi incisi superiormente ed uno inciso inferiormente. Al centro del piede è il bollo: CIVNBIT (C. Jun(i) Bit(i)). Lucerna analoga a quella dell'inventario 30599 - 30600 - 30601.

Data d'ammissione: dal 19 al 26/IV/1972

Provenienza: ambiente a volta sottostante l'ambiente 5. Riempimento → ved. dati di scavo

RESTAURI: Ripulitura

ESEGUITI: aprile 1972

PROCEDIMENTI SEGUITI:

BIBLIOGRAFIA, INVENTARI:

Per il bollo cfr. CIL XV, II, p. 104, n. 6502.

Cfr. inoltre H.B. WALTERS, Catalogue of Lamps in the British Museum, p. 74, n. 498.

FOTOGRAFIE:

DISEGNI:

ESAME DEI SITI E DEI TERRENI:

RIFERIMENTO OGGETTI DELLO STESSO COMPLESSO:

Vedere Ostia-Inventario nn. dal 31241 al 31283
dal 30577 al 30671
dal 31339 al 31341
dal 31360 al 31366

COMPILATORE DELLA SCHEDA: Roberto Righi

Roberto Righi

DATA: 11/X/1972

VISTO DEL FUNZIONARIO RESPONSABILE:

F.ia M.L. VELOCCIA RINALDI

ALLEGATI:

OSSERVAZIONI:

RIFERIMENTO VECCHIE SCHEDE:

Io sottoscritto mi obbligo alla conservazione dell'oggetto descritto nel presente foglio secondo le norme della Legge 1° Giugno 1939, n. 1089 e Regolamento approvato con R. Decreto n. 353 del 30 Gennaio 1913; di conseguenza a non rimuoverlo dal posto che occupa, a non apportarvi modificazioni senza conseguire preventiva approvazione del Ministero dell'Istruzione, e a non menomarne in alcun modo il pubblico godimento.

DATA:

VISTO DEL SOPRINTENDENTE

FIRMA

AGGIORNAMENTI: