

RA

N. CATALOGO GENERALE

N. CATALOGO INTERNAZIONALE

MINISTERO DELLA PUBBLICA ISTRUZIONE
DIREZ. GEN. DELLE ANTICHITA' E BELLE ARTI

REGIONE

N.

CODICI 12|000 10927

ITA:

SOPRINTENDENZA ANTICHITA' DI OSTIA ANTICA-ROMA

46

LAZIO

(2603398) Roma, 1972 - Ist. Poligr. Stato - S. (c. 600.000)

PROVINCIA E COMUNE: Roma Roma

LUOGO DI COLLOCAZIONE: Sopr. Antichità di Ostia INV. 30613
Ostia-Depositi

OGGETTO: Bollo rettangolare fr. su ventre d'anfora, forse della forma DRESSEL 20.

PROVENIENZA (rif. I.G.M.): Isola Sacra, sponda sinistra del Tevere.

(F.149 II N.O.)

DATI DI SCAVO: Scavo stratigrafico
(o altra acquisizione)

INV. DI SCAVO:

DATAZIONE:

ATTRIBUZIONE:

MATERIALE E TECNICA: argilla nocciola con inclusioni cristalline; ingubbiatura biancastra; cottura ed impressione.

MISURE: altezza fr. cm 14; lunghezza fr. cm 16; altezza bollo cm 2; lunghezza fr. bollo cm 3,5.

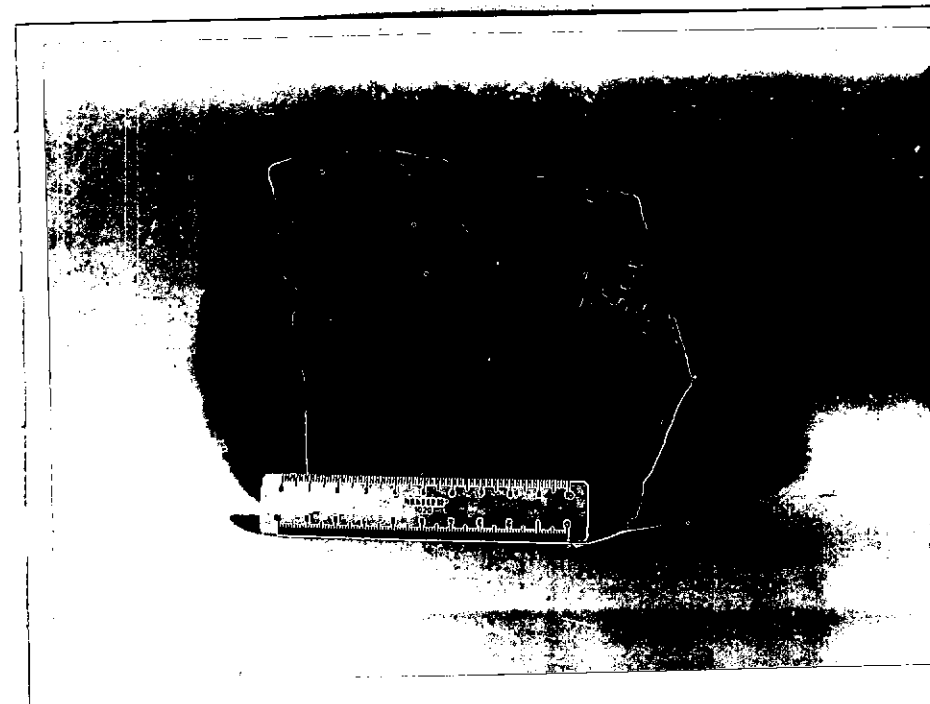
STATO DI CONSERVAZIONE: frammento

CONSISTENZA ATTUALE DEL MATERIALE: buona

ESAME DEI REPERTI:

CONDIZIONE GIURIDICA: Statale

NOTIFICHE:



R1121-4/1122-18

NEG.R. 1121/1122-

DESCRIZIONE: Frammento di ventre d'anfora conservante parte d'un bollo di forma rettangolare. Il bollo, frammentario, è: C A

Data d'ammissione: dal 19 al 26/IV/1972.

Provenienza: ambiente a volta sottostante l'ambiente 5.
Riempimento.

RESTAURI: Ripulitura

ESEGUITI: aprile 1972

PROCEDIMENTI SEGUITI:

BIBLIOGRAFIA, INVENTARI:

Cfr. M.H.CALLENDER, Roman Amphorae, da p. 85 a p. 93.

Il testo in questa sezione è estremamente sbiadito e illeggibile, sembra contenere informazioni tecniche o di inventario.

FOTOGRAFIE:

DISEGNI:

Il testo in questa sezione è estremamente sbiadito e illeggibile, sembra contenere informazioni tecniche o di inventario.

ESAME DEI SITI E DEI TERRENI:

RIFERIMENTO OGGETTI DELLO STESSO COMPLESSO:

Vedere Ostia-Inventario nn. dal 31241 al 31283
dal 30577 al 30671
dal 31339 al 31341
dal 31360 al 31366

COMPILATORE DELLA SCHEDA: Roberto Righi

Roberto Righi

DATA: 11/X/1972

VISTO DEL FUNZIONARIO RESPONSABILE:

F. lo M.L. VELOCCIA RINALDI

ALLEGATI:

OSSERVAZIONI:

RIFERIMENTO VECCHIE SCHEDE:

Io sottoscritto mi obbligo alla conservazione dell'oggetto descritto nel presente foglio secondo le norme della Legge 1° Giugno 1939, n. 1089 e Regolamento approvato con R. Decreto n. 363 del 30 Gennaio 1913; di conseguenza a non rimuoverlo dal posto che occupa, a non apportarvi modificazioni senza conseguire preventiva approvazione del Ministero dell'Istruzione, e a non menomarne in alcun modo il pubblico godimento.

DATA:

VISTO DEL SOPRINTENDENTE

FIRMA

AGGIORNAMENTI:

1
2
3
4
5
6
7
8
9
10
11
12
13
14
15
16
17
18
19
20
21
22
23
24
25
26
27
28
29
30
31
32
33
34
35
36
37
38
39
40
41
42
43
44
45
46
47
48
49
50
51
52
53
54
55
56
57
58
59
60
61
62
63
64
65
66
67
68
69
70
71
72
73
74
75
76
77
78
79
80
81
82
83
84
85
86
87
88
89
90
91
92
93
94
95
96
97
98
99
100