



CODICI 12|000 10945

ITA:

SOPRINTENDENZA ANTICHITA' DI OSTIA ANTICA-ROMA

46

LAZIO

(2603394) Roma, 1972 - Ist. Poligr. Stato - S. (c. 600.000)

PROVINCIA E COMUNE: Roma Roma

LUOGO DI COLLOCAZIONE: Sopr. Antichità di Ostia INV. 30631  
Ostia-Depositi

OGGETTO: Due frammenti (A e B) di piatto o patera in vernice nera.

PROVENIENZA (rif. I.G.M.): Isola Sacra, sponda sinistra del Tevere

(F. 149 II N.O.)  
INV. DI SCAVO:DATI DI SCAVO Scavo stratigrafico  
(o altra acquisizione)

DATAZIONE:

ATTRIBUZIONE:

MATERIALE E TECNICA: argilla grigio pallido con presenza di particelle micacee; vernice nera; cottura.

MISURE: altezza A cm 4,5; lunghezza A cm 12; larghezza A cm 8,5; spessore A da cm 0,4 a cm 0,8. Altezza B cm 4,5; lunghezza B cm 14; larghezza B cm 3,4; spess. B da cm 0,4 a 0,8.

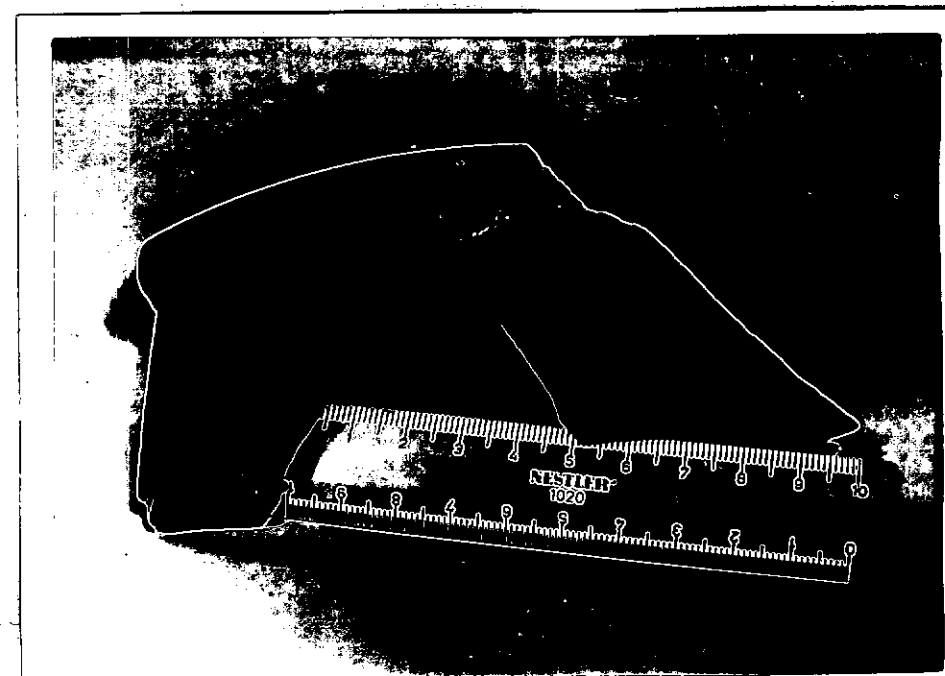
STATO DI CONSERVAZIONE: Due frammenti

CONSISTENZA ATTUALE DEL MATERIALE: buona. Due frammenti restaurati riunendo più frammenti. I due frammenti dovrebbero appartenere allo stesso recipiente anche se non hanno attacchi in comune.

ESAME DEI REPERTI:

CONDIZIONE GIURIDICA: statale

NOTIFICHE:

R1173-16  
NEG. R. 1173-17

DESCRIZIONE: Due frammenti di ceramica a vernice nera mostranti un orlo caratterizzato da un bordo rialzato esternamente e decorato a rotella. Tale bordo superiormente è diviso dalla parete mediante una scanalatura. Sotto l'orlo, la parete obliqua, flessa all'interno, è impostantesi su un piede ad anello che si trova immediatamente sotto tale parete. Il fondo, leggermente rientrante rispetto al piede tende a salire leggermente verso il centro. Esternamente presenta delle rigature concentriche. Internamente la forma non presenta caratteristiche salienti. Probabilmente il fondo di questo recipiente dovrebbe essere quello inventariato n° 30632; ma del quale non c'è l'attacco.

Data d'ammissione: 24/IV/1972.

Provenienza; Saggio II, strato IV.

RESTAURI: Ripulitura ed attacco frammenti con collante  
Karlsons Klister.

ESEGUITI: aprile 1972.

PROCEDIMENTI SEGUITI:

BIBLIOGRAFIA, INVENTARI:

[Faded and mostly illegible text, possibly bleed-through from the reverse side of the page]

FOTOGRAFIE:

DISEGNI:

ESAME DEI SITI E DEI TERRENI:

RIFERIMENTO OGGETTI DELLO STESSO COMPLESSO:

Vedere Ostia-Inventario nn. dal 31241 al 31283  
dal 30577 al 30671  
dal 31339 al 31341  
dal 31360 al 31366

COMPILATORE DELLA SCHEDA: Roberto Righi *Roberto Righi*

DATA: 12/X/1972.

VISTO DEL FUNZIONARIO RESPONSABILE: *F. lo M. L. VELOCCIA RINALDI*

ALLEGATI:

OSSERVAZIONI:

RIFERIMENTO VECCHIE SCHEDE:

Io sottoscritto mi obbligo alla conservazione dell'oggetto descritto nel presente foglio secondo le norme della Legge 1° Giugno 1939, n. 1089 e Regolamento approvato con R. Decreto n. 363 del 30 Gennaio 1913; di conseguenza a non rimuoverlo dal posto che occupa, a non apportarvi modificazioni senza conseguire preventiva approvazione del Ministero dell'Istruzione, e a non menomarne in alcun modo il pubblico godimento.

DATA: .....

VISTO DEL SOPRINTENDENTE

FIRMA

AGGIORNAMENTI: