

RA

N. CATALOGO GENERALE

N. CATALOGO INTERNAZIONALE

MINISTERO DELLA PUBBLICA ISTRUZIONE  
DIREZ. GEN. DELLE ANTICHITA' E BELLE ARTI

REGIONE

N.

CODICI

12|000 10969

ITA:

SOPRINTENDENZA ANTICHITA' DI OSTIA ANTICA-ROMA

46

LAZIO

(2603398) Roma, 1972 - Ist. Poligr. Stato - S. (c. 600.000)

PROVINCIA E COMUNE: Roma Roma

LUOGO DI COLLOCAZIONE Sopr. Antichità di Ostia INV. 30655  
Ostia-DepositiOGGETTO: Frammento di fondo in terra sigillata aretina con  
bollo in planta pedis.

PROVENIENZA (rif. I.G.M.): Isola Sacra, sponda sinistra del Tevere.

(F.149 II N.O.)

DATI DI SCAVO: Scavo stratigrafico INV. DI SCAVO:  
(o altra acquisizione)

DATAZIONE:

ATTRIBUZIONE: C.CLO.SAB (C.Clodius Sabinus)

MATERIALE E TECNICA: argilla nocciola; vernice rosso corallo;  
cottura.MISURE: lunghezza fr. cm 6,8; altezza fr. cm 1,8; spessore  
fondo cm 0,4; diametro piede cm 6,3; lunghezza bollo cm  
2.

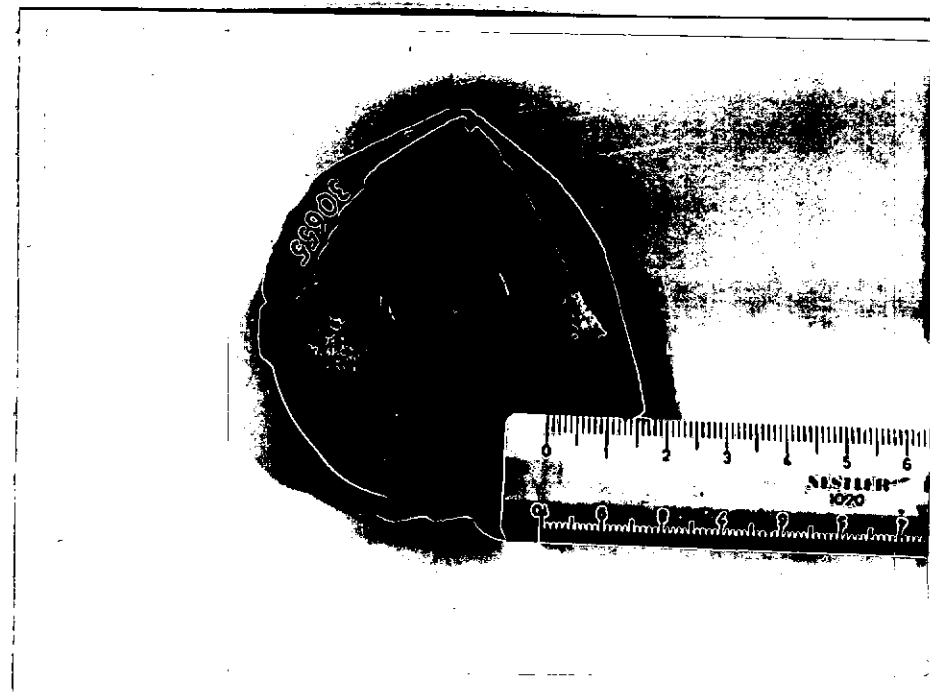
STATO DI CONSERVAZIONE: frammento

CONSISTENZA ATTUALE DEL MATERIALE: buona

ESAME DEI REPERTI:

CONDIZIONE GIURIDICA: statale

NOTIFICHE:



R1120-32/1122-31

NEG. R. 1120/1122

DESCRIZIONE: Frammento di fondo in terra sigillata aretina  
il cui piede ad anello presenta una piccola base di po-  
sa e le pareti quasi parallele. Il bollo in planta pe-  
dis è circondato da una scanalatura circolare. Il bollo  
è il seguente: C.CLO.SAB

Data d'ammissione: 12/V/1972

Provenienza: saggio IV; strato VI.

RESTAURI:

ESEGUITI:

PROCEDIMENTI SEGUITI:

BIBLIOGRAFIA, INVENTARI:

A.OXE'+H.COMFORT, Corpus vasorum arretinorum, pp. 149-150, n° 455.

Per il piede cfr. GOUDINEAU, Ceramique Arretine Lisse, p.198 C-2B-18.

370

183. 20. 11. 1954

188. 20. 11. 1954

189. 20. 11. 1954

190. 20. 11. 1954

191. 20. 11. 1954

192. 20. 11. 1954

193. 20. 11. 1954

194. 20. 11. 1954

195. 20. 11. 1954

196. 20. 11. 1954

197. 20. 11. 1954

198. 20. 11. 1954

199. 20. 11. 1954

200. 20. 11. 1954

201. 20. 11. 1954

202. 20. 11. 1954

203. 20. 11. 1954

204. 20. 11. 1954

205. 20. 11. 1954

206. 20. 11. 1954

207. 20. 11. 1954

208. 20. 11. 1954

209. 20. 11. 1954

210. 20. 11. 1954

211. 20. 11. 1954

212. 20. 11. 1954

213. 20. 11. 1954

214. 20. 11. 1954

215. 20. 11. 1954

216. 20. 11. 1954

217. 20. 11. 1954

218. 20. 11. 1954

219. 20. 11. 1954

220. 20. 11. 1954

221. 20. 11. 1954

222. 20. 11. 1954

223. 20. 11. 1954

224. 20. 11. 1954

225. 20. 11. 1954

226. 20. 11. 1954

227. 20. 11. 1954

228. 20. 11. 1954

229. 20. 11. 1954

230. 20. 11. 1954

231. 20. 11. 1954

232. 20. 11. 1954

233. 20. 11. 1954

234. 20. 11. 1954

235. 20. 11. 1954

236. 20. 11. 1954

237. 20. 11. 1954

238. 20. 11. 1954

239. 20. 11. 1954

240. 20. 11. 1954

241. 20. 11. 1954

242. 20. 11. 1954

243. 20. 11. 1954

244. 20. 11. 1954

245. 20. 11. 1954

246. 20. 11. 1954

247. 20. 11. 1954

248. 20. 11. 1954

249. 20. 11. 1954

250. 20. 11. 1954

251. 20. 11. 1954

252. 20. 11. 1954

253. 20. 11. 1954

254. 20. 11. 1954

255. 20. 11. 1954

256. 20. 11. 1954

257. 20. 11. 1954

258. 20. 11. 1954

259. 20. 11. 1954

260. 20. 11. 1954

261. 20. 11. 1954

262. 20. 11. 1954

263. 20. 11. 1954

264. 20. 11. 1954

265. 20. 11. 1954

266. 20. 11. 1954

267. 20. 11. 1954

268. 20. 11. 1954

269. 20. 11. 1954

270. 20. 11. 1954

271. 20. 11. 1954

272. 20. 11. 1954

273. 20. 11. 1954

274. 20. 11. 1954

275. 20. 11. 1954

276. 20. 11. 1954

277. 20. 11. 1954

278. 20. 11. 1954

279. 20. 11. 1954

280. 20. 11. 1954

281. 20. 11. 1954

282. 20. 11. 1954

283. 20. 11. 1954

284. 20. 11. 1954

285. 20. 11. 1954

286. 20. 11. 1954

287. 20. 11. 1954

288. 20. 11. 1954

289. 20. 11. 1954

290. 20. 11. 1954

291. 20. 11. 1954

292. 20. 11. 1954

293. 20. 11. 1954

294. 20. 11. 1954

295. 20. 11. 1954

296. 20. 11. 1954

297. 20. 11. 1954

298. 20. 11. 1954

299. 20. 11. 1954

300. 20. 11. 1954

FOTOGRAFIE:

DISEGNI:

ESAME DEI SITI E DEI TERRENI:

RIFERIMENTO OGGETTI DELLO STESSO COMPLESSO:

Vedere Ostia-Inventario nn. dal 31241 al 31283  
dal 30577 al 30671  
dal 31339 al 31341  
dal 31360 al 31366

COMPILATORE DELLA SCHEDA: Roberto Righi *Roberto Righi*

DATA: 13/X/1972

VISTO DEL FUNZIONARIO RESPONSABILE:

*F.ia M.L. VELOCCIA RINALDI*

ALLEGATI:

OSSERVAZIONI:

RIFERIMENTO VECCHIE SCHEDE:

Io sottoscritto mi obbligo alla conservazione dell'oggetto descritto nel presente foglio secondo le norme della Legge 1° Giugno 1939, n. 1089 e Regolamento approvato con R. Decreto n. 363 del 30 Gennaio 1913; di conseguenza a non rimuoverlo dal posto che occupa, a non apportarvi modificazioni senza conseguire preventiva approvazione del Ministero dell'Istruzione, e a non menomarne in alcun modo il pubblico godimento.

DATA: .....

VISTO DEL SOPRINTENDENTE

FIRMA

AGGIORNAMENTI:

.....  
.....  
.....  
.....  
.....