

RA

N. CATALOGO GENERALE

N. CATALOGO INTERNAZIONALE

MINISTERO DELLA PUBBLICA ISTRUZIONE  
DIREZ. GEN. DELLE ANTICHITA' E BELLE ARTI

REGIONE

N.

CODICI

12/00004293

ITA:

SOPRINTENDENZA ALLE ANTICHITA' DI OSTIA

46

LAZIO

(2603398) Roma, 1972 - Ist. Poligr. Stato - S. (c. 600.000)

PROVINCIA E COMUNE: ROMA - ROMA, *for. ostia antica*LUOGO DI COLLOCAZIONE: *ostia, Magazzini,*  
Sala VIII.

INV. 16795

OGGETTO: Olletta a pareti sottili.

PROVENIENZA (rif. I.G.M.): Ostia (F 149, II NO)

DATI DI SCAVO:  
(o altra acquisizione)

INV. DI SCAVO:

DATAZIONE: Seconda metà del I sec.d.C.

ATTRIBUZIONE:

MATERIALE E TECNICA: Argilla rosata.

MISURE: Altezza cm. 6,3; larghezza massima cm. 6,3; dia-  
metro dell' orlo cm. 5,3, del fondo cm. 2,9.

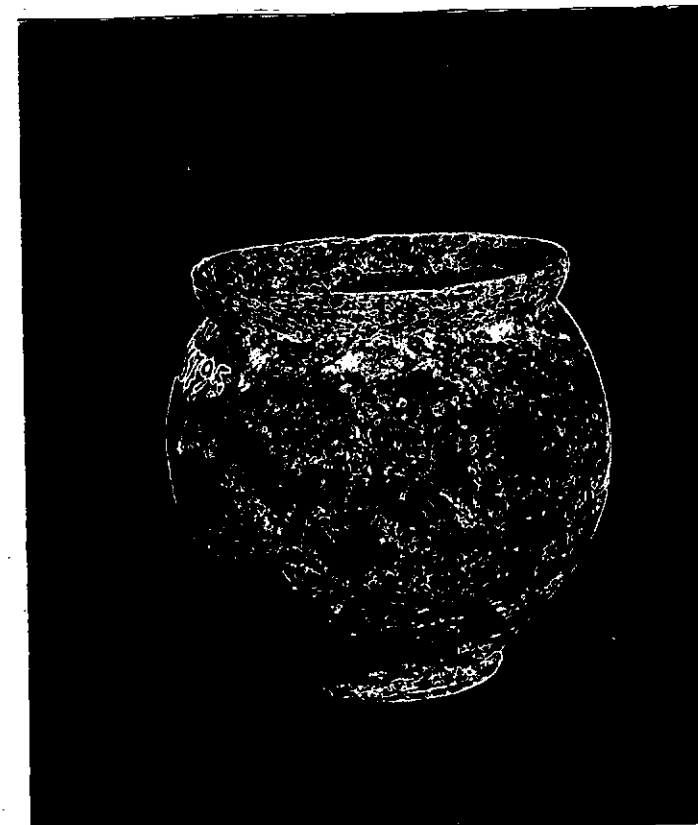
STATO DI CONSERVAZIONE: Intgra.

CONSISTENZA ATTUALE DEL MATERIALE: Buona.

ESAME DEI REPERTI:

CONDIZIONE GIURIDICA: Proprietà dello Stato.

NOTIFICHE:



DESCRIZIONE: Forma globulare con basso orlo <sup>NEG.</sup> svasato, -3  
fondo a disco piatto. Simile, tranne che per l' assen-  
za della patina grigia, all' olletta n. 16846; a  
questa e al vaso n. 16706 si rinvia per le considera-  
zioni sul tipo e la sua datazione.

CNR R 69/12

RESTAURI: Il vaso ha subito un fissaggio mediante  
Panterol diluito.

ESEGUITI:

PROCEDIMENTI SEGUITI:

BIBLIOGRAFIA, INVENTARI:

FOTOGRAFIE:

DISEGNI:

ESAME DEI SITI E DEI TERRENI:

RIFERIMENTO OGGETTI DELLO STESSO COMPLESSO:

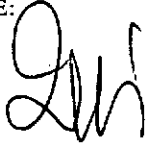
F. 40

COMPILATORE DELLA SCHEDA:

Manuela Tatti

DATA: 70 DIC. 1974

VISTO DEL FUNZIONARIO RESPONSABILE:



ALLEGATI:

Io sottoscritto mi obbligo alla conservazione dell'oggetto descritto nel presente foglio secondo le norme della Legge 1° Giugno 1939, n. 1089 e Regolamento approvato con R. Decreto n. 363 del 30 Gennaio 1913; di conseguenza a non rimuoverlo dal posto che occupa, a non apportarvi modificazioni senza conseguire preventiva approvazione del Ministero dell'Istruzione, e a non menomarne in alcun modo il pubblico godimento.

DATA: .....

VISTO DEL SOPRINTENDENTE

FIRMA

AGGIORNAMENTI:

OSSERVAZIONI:

RIFERIMENTO VECCHIE SCHEDE: