

RA

N. CATALOGO GENERALE

N. CATALOGO INTERNAZIONALE

MINISTERO DELLA PUBBLICA ISTRUZIONE
DIREZ. GEN. DELLE ANTICHITA' E BELLE ARTI

REGIONE

N.

CODICI

12/00004302

ITA:

SOPRINTENDENZA ANTICHITA' DI OSTIA

46

LAZIO

(2603398) Roma, 1972 - Ist. Poligr. Stato - S. (c. 600.000)

PROVINCIA E COMUNE: ROMA - ROMA, *for. Ostia Antica*LUOGO DI COLLOCAZIONE: *Ostia, Magazzini*
Sala VIII

INV. 16815

OGGETTO: *Olietta a pareti sottili*PROVENIENZA (rif. I.G.M.): *Ostia (F 149, II NO)*DATI DI SCAVO:
(o altra acquisizione)

INV. DI SCAVO:

DATAZIONE: *II - I sec. a.C.*

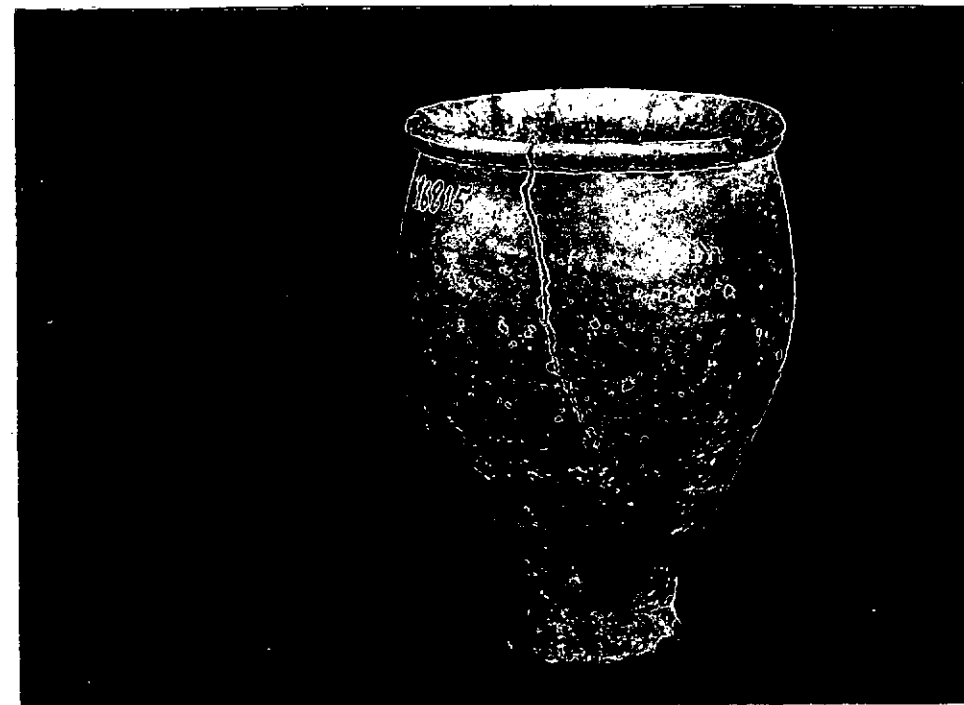
ATTRIBUZIONE:

MATERIALE E TECNICA: *Argilla rosata granulosa.*MISURE: *Altezza cm. 10,2; larghezza massima cm. 7,7; diametro orlo cm. 7,2; diametro fondo cm. 3,6.*STATO DI CONSERVAZIONE: *Integro, salvo che per un piccolo frammento mancante all' orlo.*CONSISTENZA ATTUALE DEL MATERIALE: *Buona.*

ESAME DEI REPERTI:

CONDIZIONE GIURIDICA: *Proprietà dello Stato.*

NOTIFICHE:



NEG. CNR R 69/11

DESCRIZIONE: Bicchiere dal corpo ovoidale con orlo a cordoncino e piccolo fondo piatto leggermente svasato verso il basso. Simile un esemplare da Ampurias (M. Almagro, Las Necropolis de Ampurias, v. I, Barcelona 1953, p. 309, fig. 267,4); si vedano inoltre le considerazioni su un tipo affine da Cosa in Mem. Amer. Acad., 32, 1973, p. 58 ss. Il vaso appartiene al medesimo gruppo degli esemplari n. 16861 e 16848 del museo di Ostia, ma è meno precisamente databile tra le numerose varianti della stessa forma.

RESTAURI:

Il vaso ha subito un fissaggio mediante
Pantarol diluito.

ESEGUITI:

PROCEDIMENTI SEGUITI:

BIBLIOGRAFIA, INVENTARI:

FOTOGRAFIE:


DISEGNI:

ESAME DEI SITI E DEI TERRENI:

RIFERIMENTO OGGETTI DELLO STESSO COMPLESSO:

COMPILATORE DELLA SCHEDA: ^{F. to} **Manuela TATTI**

DATA: **10.DIC.1974**

VISTO DEL FUNZIONARIO RESPONSABILE: 

ALLEGATI:

OSSERVAZIONI:

RIFERIMENTO VECCHIE SCHEDE:

Io sottoscritto mi obbligo alla conservazione dell'oggetto descritto nel presente foglio secondo le norme della Legge 1° Giugno 1939, n. 1089 e Regolamento approvato con R. Decreto n. 363 del 30 Gennaio 1913; di conseguenza a non rimuoverlo dal posto che occupa, a non apportarvi modificazioni senza conseguire preventiva approvazione del Ministero dell'Istruzione, e a non menomarne in alcun modo il pubblico godimento.

DATA:

VISTO DEL SOPRINTENDENTE

FIRMA

AGGIORNAMENTI: