

RA

N. CATALOGO GENERALE

N. CATALOGO INTERNAZIONALE

MINISTERO DELLA PUBBLICA ISTRUZIONE  
DIREZ. GEN. DELLE ANTICHITA' E BELLE ARTI

REGIONE

N.

CODICI

12/00004322

ITA:

SCPRINTENDENZA ALLE ANTICHITA' DI OSTIA

46

LAZIO

(2603398) Roma, 1972 - Ist. Poligr. Stato - S. (c. 600.000)

PROVINCIA E COMUNE: ROMA - ROMA, *per Ostia Antica*LUOGO DI COLLOCAZIONE: *Antica*, Magazzini Sala VIII. INV. 16835

OGGETTO: Olletta a collarino.

PROVENIENZA (rif. I.G.M.): Ostia (F 149, II NO)

DATI DI SCAVO: INV. DI SCAVO:  
(o altra acquisizione)

DATAZIONE: Fine del I sec. - prima metà del III sec. d.C.

ATTRIBUZIONE:

MATERIALE E TECNICA: Argilla rossastra ricoperta esternamente da una patina cinerognola.

MISURE: Altezza cm. 8,1; larghezza massima cm. 8,5; diametro dell' orlo cm. 6,5, del fondo cm. 2,7.

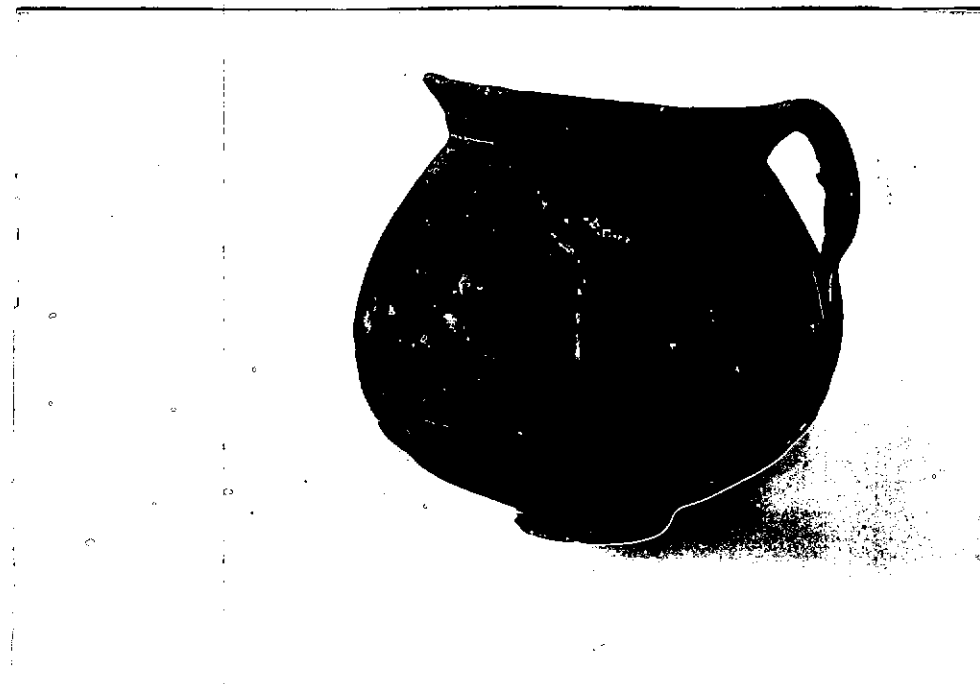
STATO DI CONSERVAZIONE: Manca di parte dell' orlo e del corpo; presenta un piccolo foro nel ventre.

CONSISTENZA ATTUALE DEL MATERIALE: Buona.

ESAME DEI REPERTI:

CONDIZIONE GIURIDICA: Proprietà dello Stato.

NOTIFICHE:



DESCRIZIONE: <sup>NEG.</sup> <sup>CNR R 74/3</sup> Corpo globulare con breve orlo eretto, appena svasato e segnato alla base da un cordoncino a rilievo; ansa a bastoncino impiccata sull' orlo e sulla parte più espansa del ventre. Stessa forma e stesse caratteristiche tecniche dell' olletta a collarino n. 16826, alla quale si rinvia per i confronti e le considerazioni cronologiche.

RESTAURI Il vaso ha subito un fissaggio mediante  
Pantarol diluito.

ESEGUITI:

PROCEDIMENTI SEGUITI:

BIBLIOGRAFIA, INVENTARI:

FOTOGRAFIE:

CNR R XLII,4

DISEGNI:

ESAME DEI SITI E DEI TERRENI:

RIFERIMENTO OGGETTI DELLO STESSO COMPLESSO:

1. 2. 3. 4. 5. 6. 7. 8. 9. 10. 11. 12. 13. 14. 15. 16. 17. 18. 19. 20. 21. 22. 23. 24. 25. 26. 27. 28. 29. 30. 31. 32. 33. 34. 35. 36. 37. 38. 39. 40. 41. 42. 43. 44. 45. 46. 47. 48. 49. 50. 51. 52. 53. 54. 55. 56. 57. 58. 59. 60. 61. 62. 63. 64. 65. 66. 67. 68. 69. 70. 71. 72. 73. 74. 75. 76. 77. 78. 79. 80. 81. 82. 83. 84. 85. 86. 87. 88. 89. 90. 91. 92. 93. 94. 95. 96. 97. 98. 99. 100.

F. 10

COMPILATORE DELLA SCHEDA:

Manuela Tatti

DATA: 10 DIC. 1974

VISTO DEL FUNZIONARIO RESPONSABILE:



ALLEGATI:

Io sottoscritto mi obbligo alla conservazione dell'oggetto descritto nel presente foglio secondo le norme della Legge 1° Giugno 1939, n. 1089 e Regolamento approvato con R. Decreto n. 363 del 30 Gennaio 1913; di conseguenza a non rimuoverlo dal posto che occupa, a non apportarvi modificazioni senza conseguire preventiva approvazione del Ministero dell'Istruzione, e a non menomarne in alcun modo il pubblico godimento.

DATA: .....

VISTO DEL SOPRINTENDENTE

FIRMA

AGGIORNAMENTI:

OSSERVAZIONI:

RIFERIMENTO VECCHIE SCHEDE: