

RA

N. CATALOGO GENERALE

N. CATALOGO INTERNAZIONALE

MINISTERO DELLA PUBBLICA ISTRUZIONE
DIREZ. GEN. DELLE ANTICHITA' E BELLE ARTI

REGIONE

N.

CODICI

12/00004338

ITA:

SOPRINTENDENZA ALLE ANTICHITA' DI OSTIA

46

LAZIO

(2603398) Roma, 1972 - Ist. Poligr. Stato - S. (c. 600.000)

PROVINCIA E COMUNE: ROMA - ROMA, *fas. Ostia Antica*LUOGO DI COLLOCAZIONE: *Antica, Magazzini*
Sala VIII.

INV. 16852

OGGETTO: Olpe a pareti sottili.

PROVENIENZA (rif. I.G.M.): Ostia, (P 149, II NO)

DATI DI SCAVO:
(o altra acquisizione)

INV. DI SCAVO:

DATAZIONE: III sec.d.C.

ATTRIBUZIONE:

MATERIALE E TECNICA: Argilla rossastra.

MISURE: Altezza cm.7,9; larghezza massima cm.7; diametro
del fondo cm.3,2.

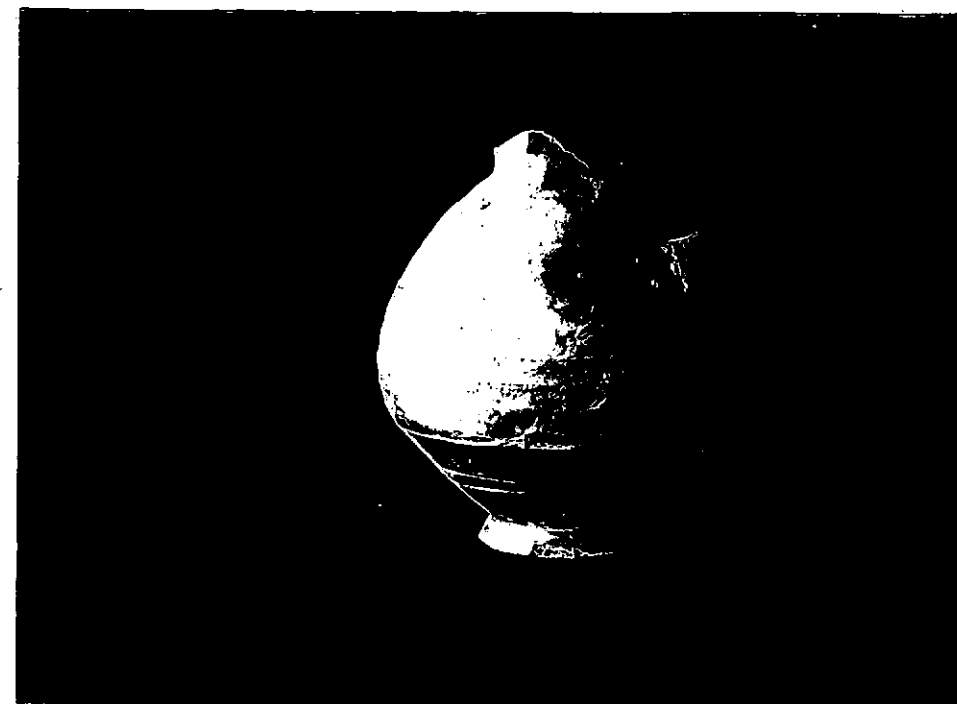
STATO DI CONSERVAZIONE: Manca il labbro e l'ansa.

CONSISTENZA ATTUALE DEL MATERIALE: Buona.

ESAME DEI REPERTI:

CONDIZIONE GIURIDICA: Proprietà dello Stato.

NOTIFICHE:



NEG. CNR R 73/25

DESCRIZIONE: Corpo biconico solcato da ondulazioni orizzontali con fondo a disco svasato. Simile all' esemplare n. 16851, rappresenta probabilmente come questo una imitazione del tipo rappresentato dall' olpe n. 16800, alla quale si rinvia per le considerazioni cronologiche e i confronti.

RESTAURI:

Il vaso ha subito un fessaggio mediante
Pantarol diluito.

ESEGUITI:

PROCEDIMENTI SEGUITI:

BIBLIOGRAFIA, INVENTARI:

FOTOGRAFIE:

CNR R 74/21

DISEGNI:

ESAME DEI SITI E DEI TERRENI:

RIFERIMENTO OGGETTI DELLO STESSO COMPLESSO:

F. de

COMPILATORE DELLA SCHEDA: **Manuela Tatti**

DATA: **10 DIC. 1974**

VISTO DEL FUNZIONARIO RESPONSABILE:



ALLEGATI:

OSSERVAZIONI:

RIFERIMENTO VECCHIE SCHEDE:

Io sottoscritto mi obbligo alla conservazione dell'oggetto descritto nel presente foglio secondo le norme della Legge 1° Giugno 1939, n. 1089 e Regolamento approvato con R. Decreto n. 363 del 30 Gennaio 1913; di conseguenza a non rimuoverlo dal posto che occupa, a non apportarvi modificazioni senza conseguire preventiva approvazione del Ministero dell'Istruzione, e a non menomarne in alcun modo il pubblico godimento.

DATA:

VISTO DEL SOPRINTENDENTE

FIRMA

AGGIORNAMENTI: