

RA

N. CATALOGO GENERALE

N. CATALOGO INTERNAZIONALE

MINISTERO DELLA PUBBLICA ISTRUZIONE
DIREZ. GEN. DELLE ANTICHITA' E BELLE ARTI

REGIONE

N.

CODICI

12/00063210

ITA:

SOPRINTENDENZA ARCHEOLOGICA DI OSTIA

46

LAZIO

(2603398) Roma, 1972 - Ist. Poligr. Stato - S. (c. 600.000)

PROVINCIA E COMUNE: ROMA - ROMA

LUOGO DI COLLOCAZIONE: Museo dell'Alto Medioevo INV. 1377
Sala III

OGGETTO: Placchetta a sbarretta trasversale

PROVENIENZA (rif. I.G.M.): Castel Trosino tb.37 (F 133 III NE)

DATI DI SCAVO: Scavi Mengarelli 1893-1896 INV. DI SCAVO:
(o altra acquisizione)

DATAZIONE: I metà del VII sec. d. C.

ATTRIBUZIONE: deposizione longobarda

MATERIALE E TECNICA: lamina d'argento decorata a punzone

MISURE: 2,2 x 1,3

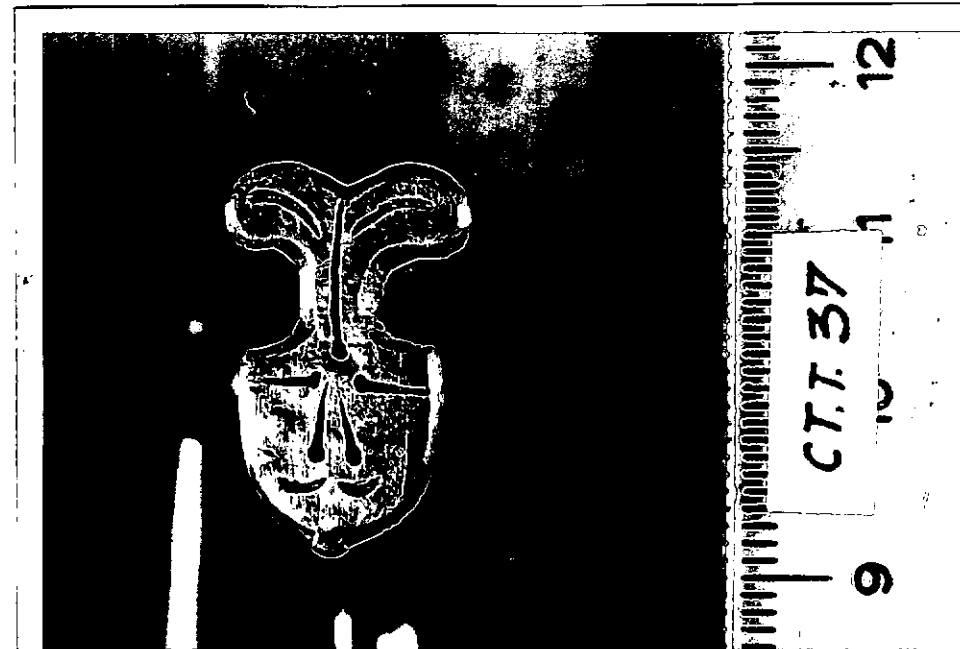
STATO DI CONSERVAZIONE: integra

CONSISTENZA ATTUALE DEL MATERIALE:

ESAME DEI REPERTI:

CONDIZIONE GIURIDICA: proprietà dello stato

NOTIFICHE:



NEG. 6710

DESCRIZIONE: La placchetta in lamina d'argento è arrotondata da una parte e termina dall'altra in un'appendice bilobata. Decorata anteriormente con motivi a "virgola" impressi a punzone, è munita sul retro di una doppia maglia. Una caratteristica sporgenza a goccia si trova al centro della parte arrotondata (cfr. particolare analogo nelle placchette a pelta precedenti). È un elemento fisso delle guarnizioni di cinture a più elementi (le cosiddette "knebeförmigbeschlag") che può presentare alcune variazioni nella costruzione e conformazione dell'elemento trasversale che non incidono però sulla sua natura. Quale fosse l'esatta funzione del pezzo non è ancora stato chiarito (si può ipotizzare che la sbarretta trasversale servisse ad agganciare una cinghia secondaria collegata con il fodero del sax). Per i numerosi confronti si rimanda alle schede inv. n. 1204 (tb.F) e 1374-76 (tb.37).

RESTAURI:

ESEGUITI:

PROCEDIMENTI SEGUITI:

BIBLIOGRAFIA, INVENTARI:

R. MENGARELLI, La necropoli barbarica di Castel Trosino, Monumenti Antichi dell'Accademia Nazionale dei Lincei, XII, 1902, col. 237, fig. 93

N. AABERG, Die Goten und Langobarden in Italien, Uppsala 1923, p. 122, fig. 247

P. DELOGU, Sulla datazione di alcuni oggetti in metallo prezioso dei sepolcreti longobardi in Italia, in Atti del Convegno internazionale sul tema: La civiltà dei Longobardi in Europa, Roma, 1971 (1974), pp. 161-162, n.11, fig. 2

FOTOGRAFIE:

Museo dell'Alto Medioevo

DISEGNI:

ESAME DEI SITI E DEI TERRENI:

RIFERIMENTO OGGETTI DELLO STESSO COMPLESSO:

inv. n. 1373-1391.

COMPILATORE DELLA SCHEDA: Lidia Paroli *Lidia Paroli*

DATA: Gennaio 1980

VISTO DEL FUNZIONARIO RESPONSABILE: *M. M. M.*

ALLEGATI:

OSSERVAZIONI:

RIFERIMENTO VECCHIE SCHEDE:

Museo Nazionale Romano 1336

Io sottoscritto mi obbligo alla conservazione dell'oggetto descritto nel presente foglio secondo le norme della Legge 1° Giugno 1939, n. 1089 e Regolamento approvato con R. Decreto n. 363 del 30 Gennaio 1913; di conseguenza a non rimuoverlo dal posto che occupa, a non apportarvi modificazioni senza conseguire preventiva approvazione del Ministero dell'Istruzione, e a non menomarne in alcun modo il pubblico godimento.

DATA:

VISTO DEL SOPRINTENDENTE

FIRMA

AGGIORNAMENTI: