

RA

N. CATALOGO GENERALE

N. CATALOGO INTERNAZIONALE

MINISTERO DELLA PUBBLICA ISTRUZIONE  
DIREZ. GEN. DELLE ANTICHITA' E BELLE ARTI

REGIONE

N.

CODICI

12/00063232

ITA:

SOPRINTENDENZA ARCHEOLOGICA DI OSTIA

46

LAZIO

(2603398) Roma, 1972 - Ist. Poligr. Stato - S. (c. 600.000)

PROVINCIA E COMUNE: ROMA - ROMA

LUOGO DI COLLOCAZIONE: Museo dell'Alto Medioevo INV. 1393  
Sala III

OGGETTO: Bottiglia di vetro

PROVENIENZA (rif. I.G.M.): Castel Trosino tb.40 (F 133 III NE)

DATI DI SCAVO: Scavi Mengarelli 1893-1896 INV. DI SCAVO:  
(o altra acquisizione)

DATAZIONE: ultimo quarto VI-VII sec. d. C.

ATTRIBUZIONE: deposizione longobarda

MATERIALE E TECNICA: vetro celestino con filamenti bianchi  
sovrapposti

MISURE: h.16; diam. 11

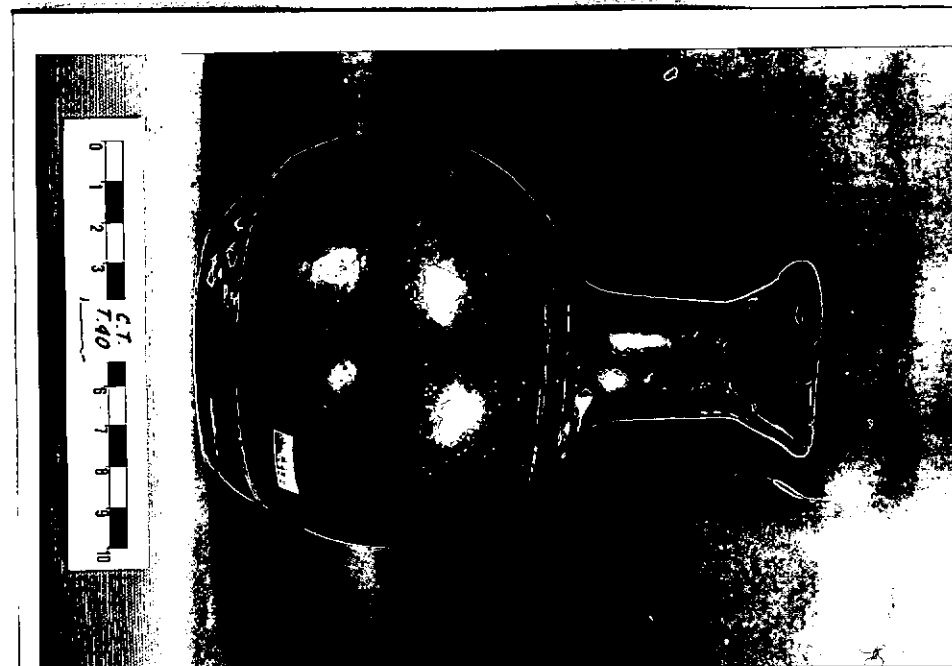
STATO DI CONSERVAZIONE: parte superiore del collo ricomposta  
da più frammenti

CONSISTENZA ATTUALE DEL MATERIALE:

ESAME DEI REPERTI:

CONDIZIONE GIURIDICA: proprietà dello stato

NOTIFICHE:



NEG6722

DESCRIZIONE: Bottiglia a collo globulare su base umbonata, corto collo cilindrico con netta svasatura all'orlo. Il corpo è ornato da rade filettature bianche avvolgenti. E' il solo oggetto posto a corredo della tb.40 che conteneva uno scheletro di donna. Reperti vitrei (bottiglie cilindriche, sferoidali; calici a gambo, a sacchetto, corni potori) sono molto comuni nella necropoli, dove si trovano a corredo sia di tombe maschili che di tombe femminili, ricche e povere. Bottiglie analoghe ricorrono nelle tombe 42, 45, 49 e 202. Il tipo si ricollega alla forma Isings<sup>104</sup> b, attestata tra il III e il V sec. d. C. (cfr. C. Isings, Roman Glass from dated Finds, Groningen 1957, p. 123-125). La relativamente grande abbondanza in età alto-medievale di prodotti vetrari è documentata altresì

./.

RESTAURI:

ESEGUITI:

PROCEDIMENTI SEGUITI:

BIBLIOGRAFIA, INVENTARI:

R. MENGARELLI, La necropoli barbarica di Castel Trosino,  
Monumenti Antichi dell'Accademia Nazionale dei Lincei,  
XII, 1902, col. 239

FOTOGRAFIE:

Museo dell'Alto Medioevo

DISEGNI:

ESAME DEI SITI E DEI TERRENI:

RIFERIMENTO OGGETTI DELLO STESSO COMPLESSO:

inv. n. 1393

COMPILATORE DELLA SCHEDA: Lidia Paroli

*Lidia Paroli*

DATA: Marzo 1980

VISTO DEL FUNZIONARIO RESPONSABILE:

*Ultimo*

ALLEGATI: 1

OSSERVAZIONI:

RIFERIMENTO VECCHIE SCHEDE:

Museo Nazionale Romano 1543

Io sottoscritto mi obbligo alla conservazione dell'oggetto descritto nel presente foglio secondo le norme della Legge 1° Giugno 1939, n. 1089 e Regolamento approvato con R. Decreto n. 363 del 30 Gennaio 1913; di conseguenza a non rimuoverlo dal posto che occupa, a non apportarvi modificazioni senza conseguire preventiva approvazione del Ministero dell'Istruzione, e a non menomarne in alcun modo il pubblico godimento.

DATA: .....

VISTO DEL SOPRINTENDENTE

FIRMA

AGGIORNAMENTI:

RA

N. CATALOGO GENERALE

N. CATALOGO INTERNAZIONALE


 MINISTERO DELLA PUBBLICA ISTRUZIONE  
 DIREZ. GEN. DELLE ANTICHITA' E BELLE ARTI

12/00063232

ITA:

SOPRINTENDENZA ARCHEOLOGICA DI OSTIA

INV. 1393

ALLEGATO N. ....4....(segue descrizione)

(3604063) Roma, 1973 - Ist. Poligr. Stato - S. (c. 600.000)

da scavi di insediamenti e dalla scoperta di vetrerie (v. Torcello); i contenitori di vetro (e di legno) assumono in questa fase un ruolo preponderante rispetto alla ceramica che, come si è visto, regredisce a livello di produzione artigianale se non addirittura domestico, in concomitanza del declino dei grandi centri di fabbricazione di sigillata. I manufatti vitrei mostrano invece una fortissima continuità con i prodotti della più tarda età romana e non sembrano aver risentito eccessivamente degli sconvolgimenti dell'inizio del Medioevo, a causa probabilmente delle differenti condizioni di produzione e di circolazione. Per altre considerazioni sull'argomento e la bibliografia relativa cfr. scheda inv. n. 1227, tb.G. Quanto alla datazione della tomba, essa non può essere precisata oltre i limiti sopra indicati (fine VI-VII sec. d. C.) in quanto l'unico elemento di corredo, la bottiglia, appartiene a un gruppo di materiali la cui cronologia non è ancora suscettibile di maggiore approssimazione.