

RA

N. CATALOGO GENERALE

N. CATALOGO INTERNAZIONALE

MINISTERO DELLA PUBBLICA ISTRUZIONE
DIREZ. GEN. DELLE ANTICHITA' E BELLE ARTI

REGIONE

N.

CODICI

12/00063265

ITA:

SOPRINTENDENZA ARCHEOLOGICA DI OSTIA

46

LAZIO

(2603398) Roma, 1972 - Ist. Poligr. Stato - S. (c. 600.000)

PROVINCIA E COMUNE: ROMA - ROMA

LUOGO DI COLLOCAZIONE: Musco dell'Alto Medioevo INV. 2357

OGGETTO: Due spilli (?) di bronzo

PROVENIENZA (rif. I.G.M.): Castel Trosino tb.48 (F 133 III NE)

DATI DI SCAVO: Scavi Mengarelli 1893-1896 INV. DI SCAVO:
(o altra acquisizione)

DATAZIONE: fine del VII sec. d. C. (?)

ATTRIBUZIONE: deposizione longobarda

MATERIALE E TECNICA: bronzo

MISURE: lungh. 7,5 e 5

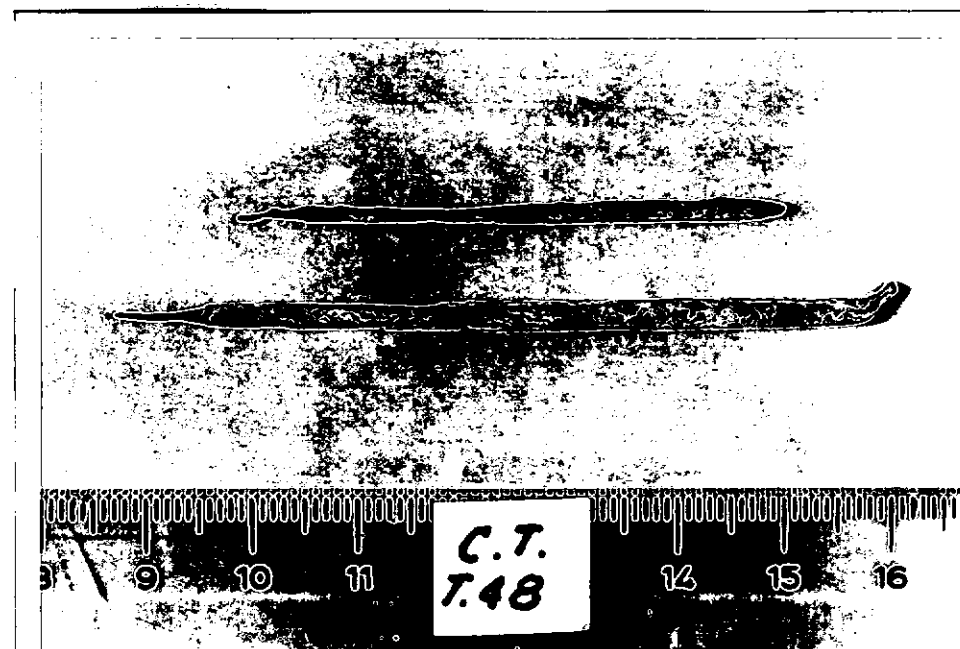
STATO DI CONSERVAZIONE: salvo alcune corrosioni, i due pezzi
sembrano completi

CONSISTENZA ATTUALE DEL MATERIALE:

ESAME DEI REPERTI:

CONDIZIONE GIURIDICA: proprietà dello stato

NOTIFICHE:



NEG. 6752

DESCRIZIONE: I due "spilli di bronzo", come li definisce il Mengarelli, sono di dimensioni e forme leggermente diverse. Il maggiore ha un corpo più largo ripiegato ad un capo e molto assottigliato dall'altro. Potrebbe essere assimilato a un netta-orecchie, ma non completamente. Il secondo è più corto, più sottile, terminante da un lato come il precedente, dall'altro assume forma ogivale. Più che accessori personali (aghi crinali, nettaorecchie e simili) sembra trattarsi di piccoli arnesi da lavoro, ma non si è in grado di specificarne l'utilizzazione.

RESTAURI:

ESEGUITI:

PROCEDIMENTI SEGUITI:

BIBLIOGRAFIA, INVENTARI:

R. MENGARELLI, La necropoli barbarica di Castel_trosino,
Monumenti Antichi dell'Accademia Nazionale dei Lincei,
XII, 1902, col. 243

FOTOGRAFIE:

Museo dell'Alto Medioevo

DISEGNI:

ESAME DEI SITI E DEI TERRENI:

RIFERIMENTO OGGETTI DELLO STESSO COMPLESSO:

inv. n. 2356-2357.

COMPILATORE DELLA SCHEDA: Lidia Paroli *Lidia Paroli*

DATA: Marzo 1980

VISTO DEL FUNZIONARIO RESPONSABILE:

M. M. M.

ALLEGATI:

OSSERVAZIONI:

RIFERIMENTO VECCHIE SCHEDE:

Museo Nazionale Romano 1825

Io sottoscritto mi obbligo alla conservazione dell'oggetto descritto nel presente foglio secondo le norme della Legge 1° Giugno 1939, n. 1089 e Regolamento approvato con R. Decreto n. 363 del 30 Gennaio 1913; di conseguenza a non rimuoverlo dal posto che occupa, a non apportarvi modificazioni senza conseguire preventiva approvazione del Ministero dell'Istruzione, e a non menomarne in alcun modo il pubblico godimento.

DATA:

VISTO DEL SOPRINTENDENTE

FIRMA

AGGIORNAMENTI: