

RA

N. CATALOGO GENERALE

N. CATALOGO INTERNAZIONALE

MINISTERO DELLA PUBBLICA ISTRUZIONE  
DIREZ. GEN. DELLE ANTICHITA' E BELLE ARTI

REGIONE

N.

CODICI

12/00063440

ITA:

SOPRINTENDENZA ARCHEOLOGICA DI OSTIA

46...

LAZIO

(2603398) Roma, 1972 - Ist. Poligr. Stato - S. (c. 600.000)

PROVINCIA E COMUNE: ROMA - ROMA

LUOGO DI COLLOCAZIONE: Museo dell'Alto Medioevo INV. 1463

OGGETTO: Passante di cintura in argento

PROVENIENZA (rif. I.G.M.): Castel Trosino tb.90 (F 133 III NE)

DATI DI SCAVO: Scavi Mengarelli 1893-6 INV. DI SCAVO:  
(o altra acquisizione)

DATAZIONE: I quarto del VII sec. d. C.

ATTRIBUZIONE: deposizione longobarda

MATERIALE E TECNICA: argento fuso con decorazione

MISURE: lungh. 4,7

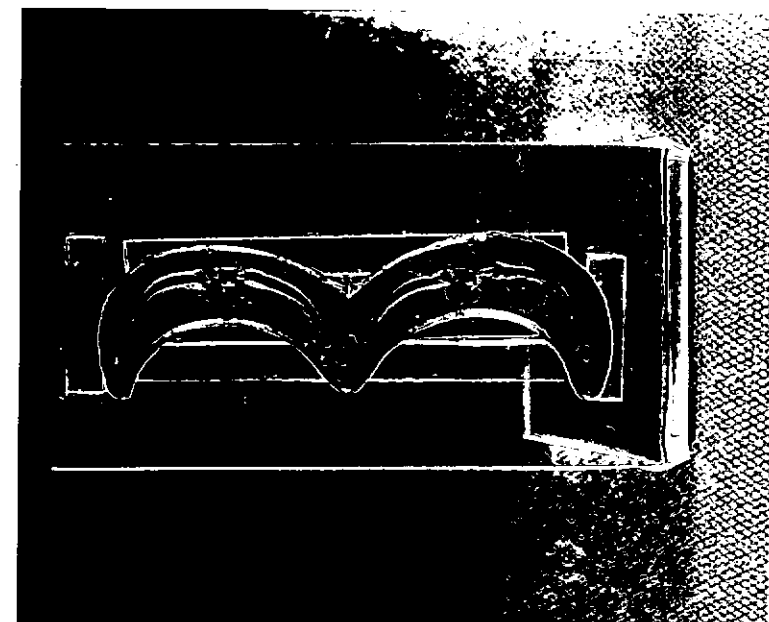
STATO DI CONSERVAZIONE: ottimo

CONSISTENZA ATTUALE DEL MATERIALE:

ESAME DEI REPERTI:

CONDIZIONE GIURIDICA: proprietà dello Stato

NOTIFICHE:



NEG. 6936

DESCRIZIONE: il passante d'argento presenta sul retro una doppia maglia rettangolare, nella parte anteriore due mezzelune solcate da una profonda incisione seguita da punti. Appartiene alla stessa guarnizione di cintura della placchetta vista nella scheda precedente (per gli altri elementi cfr. anche schede inv. nn. 1467 e 1470) della quale costituisce il pezzo più raro; mancano finora per esso confronti puntuali. Il passante non sembra rappresentare in effetti una componente essenziale della guarnizione di cintura; di qui il carattere sporadico della sua comparsa nei corredi tombali.

RESTAURI:

ESEGUITI:

PROCEDIMENTI SEGUITI:

BIBLIOGRAFIA, INVENTARI:

R. MENGARELLI, La necropoli barbarica di Castel trosino,  
monumenti Antichi dei Lincei, XII, 1902, col.266, fig.142

FOTOGRAFIE:

Museo dell'Alto Medioevo

DISEGNI:

ESAME DEI SITI E DEI TERRENI:

RIFERIMENTO OGGETTI DELLO STESSO COMPLESSO:

inv. nn. 1449-1510; 2380-2392; 2448

COMPILATORE DELLA SCHEDA: Lidia Paroli *Lidia Paroli*

DATA: Dicembre 1980

VISTO DEL FUNZIONARIO RESPONSABILE: *M. Amore*

ALLEGATI:

OSSERVAZIONI:

RIFERIMENTO VECCHIE SCHEDE: Museo Nazionale Romano s. n.

Io sottoscritto mi obbligo alla conservazione dell'oggetto descritto nel presente foglio secondo le norme della Legge 1° Giugno 1939, n. 1089 e Regolamento approvato con R. Decreto n. 363 del 30 Gennaio 1913; di conseguenza a non rimuoverlo dal posto che occupa, a non apportarvi modificazioni senza conseguire preventiva approvazione del Ministero dell'Istruzione, e a non menomarne in alcun modo il pubblico godimento.

DATA: .....

VISTO DEL SOPRINTENDENTE

FIRMA

AGGIORNAMENTI: