

RA

N. CATALOGO GENERALE

N. CATALOGO INTERNAZIONALE

MINISTERO DELLA PUBBLICA ISTRUZIONE  
DIREZ. GEN. DELLE ANTICHITA' E BELLE ARTI

REGIONE

N.

CODICI

12/00063444

ITA:

SOPRINTENDENZA ARCHEOLOGICA DI OSTIA

46

LAZIO

(2603398) Roma, 1972 - Ist. Poligr. Stato - S. (c. 600.000)

PROVINCIA E COMUNE: ROMA-ROMA

LUOGO DI COLLOCAZIONE: Museo dell'Alto Medioevo INV. 1470

OGGETTO: Fibbia d'argento di cintura

PROVENIENZA (rif. I.G.M.): Castel Trosino tb.90 (F 133 III NE)

DATI DI SCAVO: Scavi Mengarelli 1893-6 INV. DI SCAVO:  
(o altra acquisizione)

DATAZIONE: I quarto del VII sec. d. C.

ATTRIBUZIONE: deposizione longobarda

MATERIALE E TECNICA: argento fuso con decorazione incisa

MISURE: lungh. 3,7

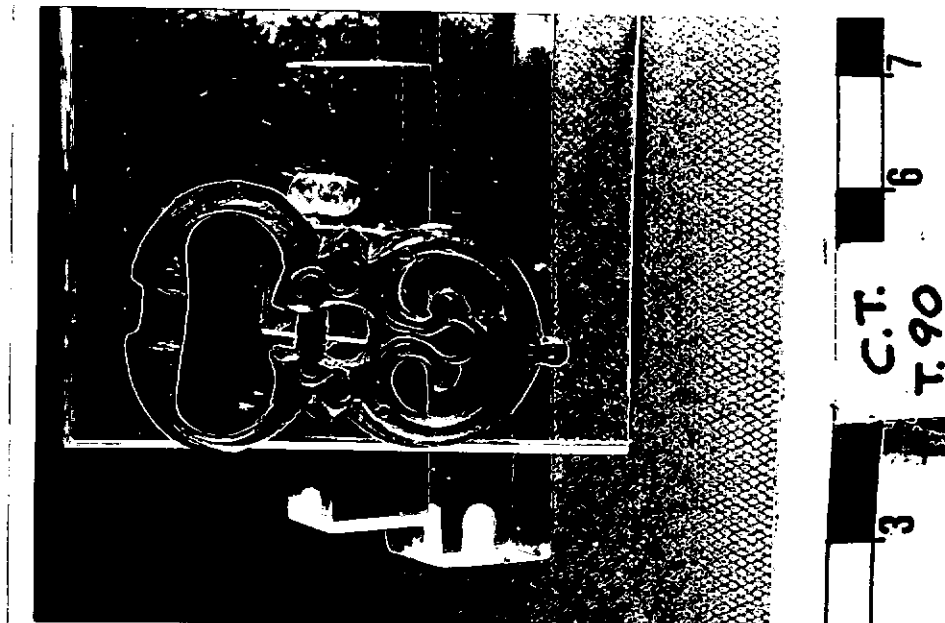
STATO DI CONSERVAZIONE: ottimo, ma privo dell'ardiglione

CONSISTENZA ATTUALE DEL MATERIALE:

ESAME DEI REPERTI:

CONDIZIONE GIURIDICA: proprietà dello Stato

NOTIFICHE:



NEG. 6940

DESCRIZIONE: La fibbia, in argento fuso con decorazione incisa, è munita di una placca fissa arrotondata, lavorata a traforo e di un anello ellissoidale con ampia intacca per l'alloggiamento della punta dell'ardiglione (mancante). La placca, sul retro della quale si trovano degli occhielli per l'aggancio alla cintura, presenta una piccola appendice all'esterno ed un fiore trilobato all'interno i cui margini sono sottolineati da una linea continua incisa. Ai lati del foro nel quale si articolava l'ardiglione nel mezzo della piastrina, si trovano due incisioni simmetriche ad S. La fibbia appartiene alla guarnizione di cintura di cui si sono visti gli altri elementi alle schede inv. nn. 1462-1463 e 1467., alle quali si rimanda

./.

RESTAURI:

ESEGUITI:

PROCEDIMENTI SEGUITI:

BIBLIOGRAFIA, INVENTARI:

R. MENGARELLI, La necropoli barbarica di Castel Trosino,  
Monumenti Antichi dei Lincei, XII, 1902, col.264, fig.134  
N. AABERG, Die Goten und Langobarden in Italien, Uppsala  
1923, p.113, fig.203

FOTOGRAFIE:

Museo dell'Alto Medioevo

DISEGNI:

ESAME DEI SITI E DEI TERRENI:

RIFERIMENTO OGGETTI DELLO STESSO COMPLESSO:

inv. nn. 1449-1510; 2380-2392; 2448

COMPILATORE DELLA SCHEDA: Lidia Paroli *Lidia Paroli*

DATA: Dicembre 1980

VISTO DEL FUNZIONARIO RESPONSABILE:

*M. A. ...*

ALLEGATI: 1

OSSERVAZIONI:

RIFERIMENTO VECCHIE SCHEDE: Museo Nazionale Romano 1446


Io sottoscritto mi obbligo alla conservazione dell'oggetto descritto nel presente foglio secondo le norme della Legge 1° Giugno 1939, n. 1089 e Regolamento approvato con R. Decreto n. 363 del 30 Gennaio 1913; di conseguenza a non rimuoverlo dal posto che occupa, a non apportarvi modificazioni senza conseguire preventiva approvazione del Ministero dell'Istruzione, e a non menomarne in alcun modo il pubblico godimento.

DATA: .....

VISTO DEL SOPRINTENDENTE

FIRMA

AGGIORNAMENTI:

RA	N. CATALOGO GENERALE	N. CATALOGO INTERNAZIONALE	 MINISTERO DELLA PUBBLICA ISTRUZIONE DIREZ. GEN. DELLE ANTICHITA' E BELLE ARTI	
	12/00063444	ITA:	SOPRINTENDENZA ARCHEOLOGICA DI OSTIA	INV. 1470
ALLEGATO N. 1 (segue descrizione)				

(3604063) Roma, 1973 - Ist. Poligr. Stato - S. (c. 600.000)

per una visione complessiva della cintura. Tipologicamente rientra nel gruppo con caratteristiche spiccatamente "bizantine", ad ampia diffusione in area mediterranea, dall'Asia Minore alla Sicilia e alla Sardegna (cfr. J. Werner, Byzantinische Gürtelschnallen des 6. und 7. Jahrhunderts aus der Sammlung Diergardt, in *Kölner Jahrbuch für Vor- und Frühgeschichte*, I, 1955, p.38, tav.8, nn.1-4; fig.2,4; tav.5, nn.10,13; A. Di Vita, *Ricerche archeologiche in territorio di Chiaramonte Gulfi*, Catania 1954, p.18, tav. II, 7; L. Pani Ermini - M. Marinone, *Museo Archeologico Nazionale di Cagliari e Catalogo dei materiali paleocristiani e altomedievali*, c. s.).