

RA

N. CATALOGO GENERALE

N. CATALOGO INTERNAZIONALE

MINISTERO DELLA PUBBLICA ISTRUZIONE
DIREZ. GEN. DELLE ANTICHITA' E BELLE ARTI

REGIONE

N.

CODICI

12/00063448

ITA:

SOPRINTENDENZA ARCHEOLOGICA DI OSTIA

46

LAZIO

(2603398) Roma, 1972 - Ist. Poligr. Stato - S. (c. 600.000)

PROVINCIA E COMUNE: ROMA - ROMA

LUOGO DI COLLOCAZIONE: Museo dell'Alto Medioevo INV. 1476

OGGETTO: Placca d'argento di guarnizione dei
finimenti del cavallo

PROVENIENZA (rif. I.G.M.): Castel Trosino tb.90 (F 133 III NE)

DATI DI SCAVO: Scavi Mengarelli 1893-6 INV. DI SCAVO:
(o altra acquisizione)

DATAZIONE: I quarto del VII sec. d. C.

ATTRIBUZIONE: deposizione longobarda

MATERIALE E TECNICA: lamina d'argento con decorazione incisa

MISURE: lungh. 3

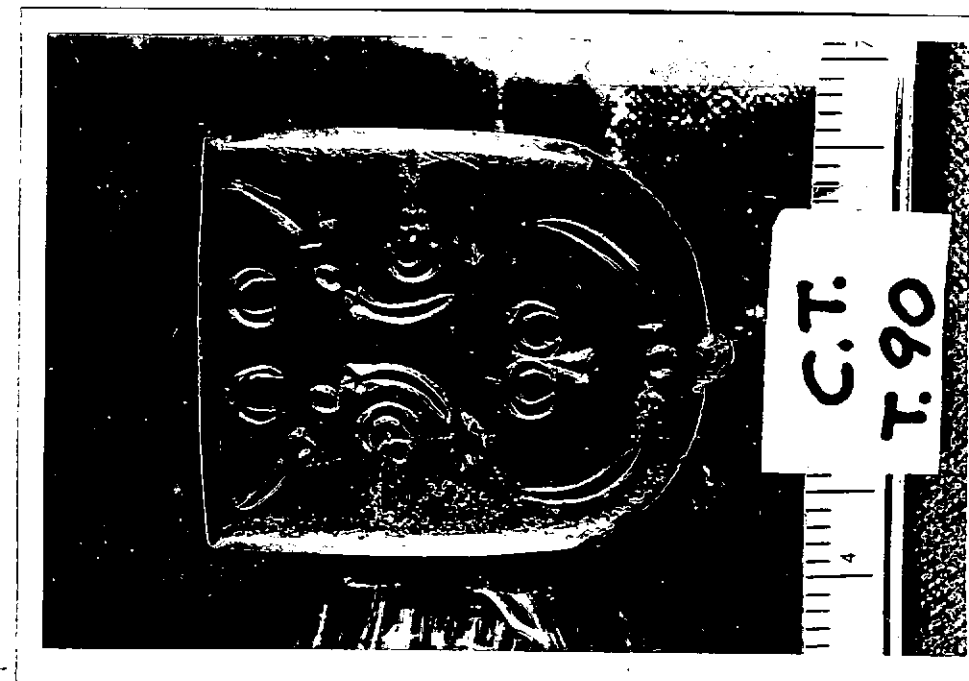
STATO DI CONSERVAZIONE: ottimo

CONSISTENZA ATTUALE DEL MATERIALE:

ESAME DEI REPERTI:

CONDIZIONE GIURIDICA: proprietà dello Stato

NOTIFICHE:



NEG. 6939

DESCRIZIONE: La placca in lamina d'argento ha la stessa struttura dei tre puntali inv. nn. 1464-1466 relativi alla guarnizione dei finimenti di testa del cavallo della tb.90 di Castel Trosino ed un identico schema decorativo con motivi a punti e virgole incisi. A differenza dei puntali è munita in basso di una piccola appendice a "goccia" e sul retro di quattro maglie per l'aggancio alla cinghia.

Alla stessa guarnizione appartengono anche i puntali inv. nn. 1468-1469, di fattura e decorazione corrispondenti. Per un esame complessivo della guarnizione, per confronti ed altre osservazioni si rimanda alla scheda inv. nn. 1464-1466.

RESTAURI:

ESEGUITI:

PROCEDIMENTI SEGUITI:

BIBLIOGRAFIA, INVENTARI:

R. MENGARELLI, La necropoli barbarica di Castel Trosino,
Monumenti Antichi dei Lincei, XII, 1902, col.266, fig.139
N. AABERG, Die Goten und Langobarden in Italien, Uppsala
1923, p.125, fig.257

FOTOGRAFIE:

Museo dell'Alto Medioevo

DISEGNI:

ESAME DEI SITI E DEI TERRENI:

RIFERIMENTO OGGETTI DELLO STESSO COMPLESSO:

inv. nn. 1449-1510; 2380-2392; 2448

COMPILATORE DELLA SCHEDA: Lidia Paroli *Lidia Paroli*

DATA: Dicembre 1980

VISTO DEL FUNZIONARIO RESPONSABILE:

[Signature]

ALLEGATI:

OSSERVAZIONI:

RIFERIMENTO VECCHIE SCHEDE: Museo Nazionale Romano 1442

Io sottoscritto mi obbligo alla conservazione dell'oggetto descritto nel presente foglio secondo le norme della Legge 1° Giugno 1939, n. 1089 e Regolamento approvato con R. Decreto n. 363 del 30 Gennaio 1913; di conseguenza a non rimuoverlo dal posto che occupa, a non apportarvi modificazioni senza conseguire preventiva approvazione del Ministero dell'Istruzione, e a non menomarne in alcun modo il pubblico godimento.

DATA:

VISTO DEL SOPRINTENDENTE

FIRMA

AGGIORNAMENTI: