

RA

N. CATALOGO GENERALE

N. CATALOGO INTERNAZIONALE

MINISTERO DELLA PUBBLICA ISTRUZIONE
DIREZ. GEN. DELLE ANTICHITA' E BELLE ARTI

REGIONE

N.

CODICI

12/00063460.

ITA:

SOPRINTENDENZA ARCHEOLOGICA DI OSTIA

46

LAZIO

(2603398) Roma, 1972 - Ist. Poligr. Stato - S. (c. 600.000)

PROVINCIA E COMUNE: ROMA-ROMA

LUOGO DI COLLOCAZIONE: Museo dell'Alto Medioevo INV. 1504

OGGETTO: Placca aurea di guarnizione dei
finimenti del cavallo

PROVENIENZA (rif. I.G.M.): Castel Trosino tb.90 (F 133 III NE)

DATI DI SCAVO: Scavi Mengarelli 1893-6 INV. DI SCAVO:
(o altra acquisizione)

DATAZIONE: I quarto del VII sec. d. C.

ATTRIBUZIONE: deposizione longobarda

MATERIALE E TECNICA: lamina d'oro con decorazione impressa

MISURE: lungh. e largh. 3,7

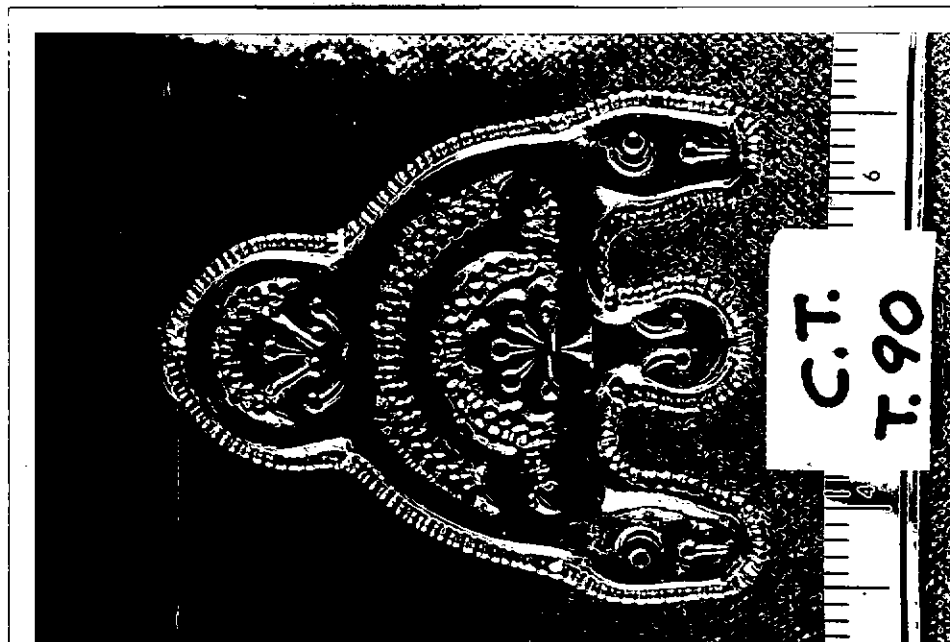
STATO DI CONSERVAZIONE: ottimo

CONSISTENZA ATTUALE DEL MATERIALE:

ESAME DEI REPERTI:

CONDIZIONE GIURIDICA: proprietà dello Stato

NOTIFICHE:



NEG. 6953

DESCRIZIONE: Placchetta in lamina d'oro rifinita lungo il margine da un filo d'oro granulato. Di forma semicircolare, la placca è sormontata in alto da un'appendice arrotondata e conclusa in basso da tre prominente, quella centrale di forma arrotondata, le due laterali a forma di testa animalistica molto stilizzata. Sul retro si trovano tre maglie per il fissaggio.

La parte centrale della placca è decorata da due cordoni perlati semicircolari il più interno dei quali si prolunga lateralmente in due setti orizzontali. All'interno di quest'ultimo si trova una decorazione punzonata in schema radiale, forse un elemento floreale molto stilizzato. Un semicerchio

./.

RESTAURI:

ESEGUITI:

PROCEDIMENTI SEGUITI:

BIBLIOGRAFIA, INVENTARI:

R. MENGARELLI, La necropoli barbarica di Castel Trosino, Monumenti Antichi dei Lincei, XII, 1902, col.263, tav. X,14; fig.132

G. BECATTI, Oreficerie antiche, Roma 1955, p.220; tav. CLXII, n.569

P. PAULSEN, Alamannische Adelsgräber von Niederstotzingen, Stuttgart 1967, p.65, fig.30,2

P. DELOGU, Sulla datazione di alcuni oggetti in metallo prezioso dei sepolcreti longobardi in Italia, in Atti del Convegno Internazionale sul tema: La civiltà dei Longobardi in Europa, Roma, 1974, p.166 sgg., tav IX

FOTOGRAFIE:

Museo dell'Alto Medioevo

DISEGNI:

ESAME DEI SITI E DEI TERRENI:

RIFERIMENTO OGGETTI DELLO STESSO COMPLESSO:

inv. nn. 1449-1510; 2380-2392; 2448

COMPILATORE DELLA SCHEDA: Lidia Paroli

Paroli

DATA: Dicembre 1980

VISTO DEL FUNZIONARIO RESPONSABILE:

M. M. M.

ALLEGATI: 1

OSSERVAZIONI:

RIFERIMENTO VECCHIE SCHEDE: Museo Nazionale Romano 1465


Io sottoscritto mi obbligo alla conservazione dell'oggetto descritto nel presente foglio secondo le norme della Legge 1° Giugno 1939, n. 1089 e Regolamento approvato con R. Decreto n. 363 del 30 Gennaio 1913; di conseguenza a non rimuoverlo dal posto che occupa, a non apportarvi modificazioni senza conseguire preventiva approvazione del Ministero dell'Istruzione, e a non menomarne in alcun modo il pubblico godimento.

DATA:

VISTO DEL SOPRINTENDENTE

FIRMA

AGGIORNAMENTI:

RA	N. CATALOGO GENERALE	N. CATALOGO INTERNAZIONALE	 MINISTERO DELLA PUBBLICA ISTRUZIONE DIREZ. GEN. DELLE ANTICHITA' E BELLE ARTI	
	12/00063460	ITA:	SOPRINTENDENZA ARCHEOLOGICA DI OSTIA	INV. 1504
ALLEGATO N. 1 (segue descrizione)				

(3604063) Roma, 1973 - Ist. Poligr. Stato - S. (c. 600.000)

di cordone perlato ritorna nell'appendice superiore completato anche qui da linee e punti incisi a punzone. Nelle due appendici laterali inferiori la punzonatura interna è distribuita in modo da suggerire i dettagli di una testa animalistica: un tratto rettilineo il taglio della bocca, il punto con un semicerchio l'occhio; nell'appendice mediana infine si trovano solo due virgole contrapposte. Come si è detto nella scheda introduttiva alla guarnizione di testa del cavallo (cfr. scheda inv. n.1490) questa placca è un elemento caratteristico di tali guarnizioni, nel cui ambito sembra aver svolto la funzione di divisorio tripartito. Placche simili sono ben note in area alamanna, realizzate in varie tecniche e con diverse decorazioni (cfr. P. Paulsen, cit. in bibliografia, p.65, fig.30 con ampi confronti e bibliografia). Da rilevare che la placca tripartita manca nella corrispondente guarnizione della tb.119.