

RA	N. CATALOGO GENERALE	N. CATALOGO INTERNAZIONALE	MINISTERO PER I BENI CULTURALI E AMBIENTALI DIREZ. GEN. DELLE ANTICHITA' E BELLE ARTI	REGIONE	N.
CODICI	12/00 065666	ITA:	SOPRINTENDENZA ARCHEOLOGICA OSTIA	46	Lazio

(5605241) Roma, 1975 - Ist. Poligr. Stato - S. (c. 1.000.000)

PROVINCIA E COMUNE: ROMA - ROMA

LUOGO DI COLLOCAZIONE: Ostia Scavi - Magazzini INV. 35682

OGGETTO: olla costolata

PROVENIENZA (rif. I.G.M.): Acilia - loc. Monti di S. Paolo (Ficana)  
(P. 149 II NE)

DATI DI SCAVO: (o altra acquisizione) Tomba a fossa n. 17 INV. DI SCAVO: 17  
(scave 1975)

DATAZIONE: ultime quarte del VII sec. a.C. (periodo Romano-Laziale IV B)

ATTRIBUZIONE:

MATERIALE E TECNICA: argilla, impasto rosso

MISURE: h. max. cm. 4 ; larg. max. cm. 5

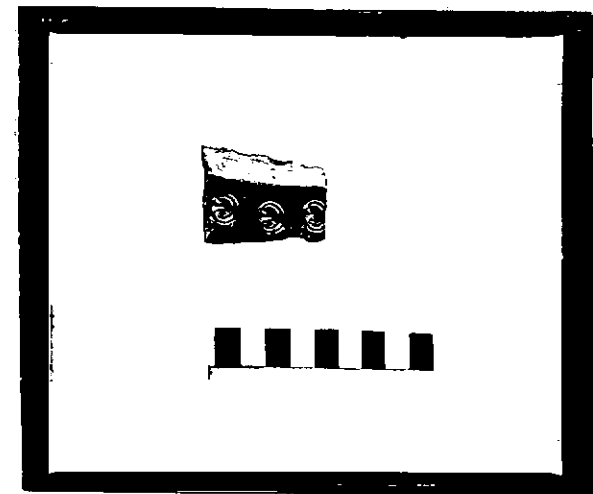
STATO DI CONSERVAZIONE: restano due pezzi frammenti non ricongiungibili.

CONSISTENZA ATTUALE DEL MATERIALE: non deperibile

ESAME DEI REPERTI:

CONDIZIONE GIURIDICA: proprietà dello Stato

NOTIFICHE:



NEG. R 3164

DESCRIZIONE: Forma non ricostruibile. Decorazione: pareti decorate da fitte e piatte costolature verticali delimitate superiormente da una serie di stampigliature circolari con una rezza palmetta circoscritta da una voluta. Sulla spalla dell'olla, al di sopra degli stampigli, corre un cordone orizzontale in rilievo a sezione triangolare.

cfr. P.G. Gierow, The Iron Age Culture of Latium, 1 Lund, 1966, fig. 84:6 ; E. Gjerstad, Early Rome, II, Lund 1956, fig. 247:3 ; AA.VV., in N. Sc., 1975, p.364 fig. 155 ; P. Semmella, Civiltà del Lazio Primitivo, Roma 1976, cat. 102:23.

RESTAURI:

ESEGUITI:

PROCEDIMENTI SEGUITI:

BIBLIOGRAFIA, INVENTARI:

FOTOGRAFIE:

DISEGNI:

ESAME DEI SITI E DEI TERRENI:

RIFERIMENTO OGGETTI DELLO STESSO COMPLESSO:

INV. 35669 a 35686

COMPILATORE DELLA SCHEDA:

Maria Cataldi *Urena Giall*

DATA: 8 NOV. 1979

VISTO DEL FUNZIONARIO RESPONSABILE:

F. To C. PAVOLINI

ALLEGATI:

Io sottoscritto mi obbligo alla conservazione dell'oggetto descritto nel presente foglio secondo le norme della Legge 1° Giugno 1939, n. 1089 e Regolamento approvato con R. Decreto n. 363 del 30 Gennaio 1913; di conseguenza a non rimuoverlo dal posto che occupa, a non apportarvi modificazioni senza conseguire preventiva approvazione del Ministero dell'Istruzione, e a non menomarne in alcun modo il pubblico godimento.

DATA: .....

VISTO DEL SOPRINTENDENTE

FIRMA

AGGIORNAMENTI:

OSSERVAZIONI:

RIFERIMENTO VECCHIE SCHEDE: