

(5605241) Roma, 1975 - Ist. Poligr. Stato - S. (c. 1.000.000)

PROVINCIA E COMUNE: ROMA - ROMA

LUOGO DI COLLOCAZIONE: Ostia Scavi - Magazzini INV. 35695

OGGETTO: **K y l i x**

PROVENIENZA (rif. I.G.M.): Acilia - loc. Monti di S. Paolo (Ficana)
(F. 149 II NE)

DATI DI SCAVO: (o altra acquisizione) Tomba a fossa n. 11 INV. DI SCAVO: 12
(scave 1975)

DATAZIONE: ultimo quarto del VII sec. a.C. (periodo Romano-Laziale IV B)

ATTRIBUZIONE:

MATERIALE E TECNICA: bucchero con tracce di doratura superficiale

MISURE: h. cm. 6,7 ; Ø bocca cm. 12,8 ; Ø piede cm. 3,6

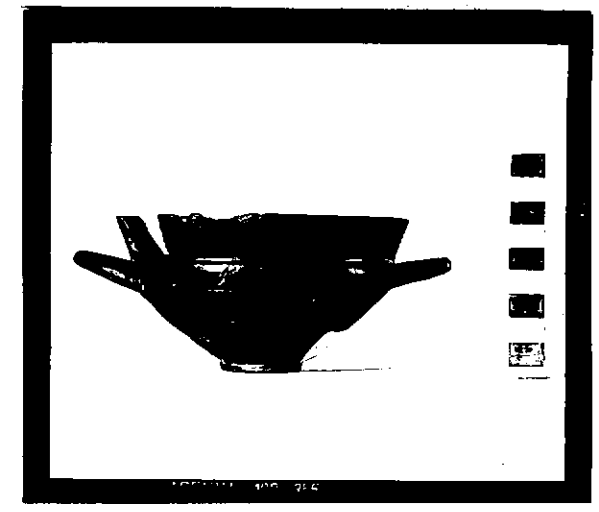
STATO DI CONSERVAZIONE: Ricomposta da frammenti, fortemente lacunosa nella parte superiore

CONSISTENZA ATTUALE DEL MATERIALE: non deperibile

ESAME DEI REPERTI:

CONDIZIONE GIURIDICA: proprietà dello Stato

NOTIFICHE:



NEG. R 3166

DESCRIZIONE: Piede ad anello; vasca a tronco di cono reversciato; breve spalla arrotondata, labbre svasate; anse a bastoncelle impostate orizzontalmente sulla spalla e dirette obliquamente in alto. Decorazione incisa; sulla vasca tre fasci di sottili linee orizzontali; sulla spalla tra le anse serie di ventaglietti puntinati, chiusi e coricati su un fionco.

Tipo 7 B della classificazione della Hirschland-Ramag Papers of British School at Rome, 1970, pp. 30-31.

Nel Lazio cfr. G. Bartoloni, N Sc 1975, p. 356:4 ; AA.VV., Naissance de Rome, Paris 1977 cat. 530

RESTAURI:

ESEGUITI:

PROCEDIMENTI SEGUITI:

BIBLIOGRAFIA, INVENTARI:

FOTOGRAFIE:

DISEGNI:

ESAME DEI SITI E DEI TERRENI:

RIFERIMENTO OGGETTI DELLO STESSO COMPLESSO:

Invv. 35601 ; 35687 a 35712

COMPILATORE DELLA SCHEDA: **Maria Cataldi** *Maria Cataldi*

DATA: **8 - NOV. 1979**

VISTO DEL FUNZIONARIO RESPONSABILE:
F. S. C. PAVOLINI

ALLEGATI:

Io sottoscritto mi obbligo alla conservazione dell'oggetto descritto nel presente foglio secondo le norme della Legge 1° Giugno 1939, n. 1089 e Regolamento approvato con R. Decreto n. 363 del 30 Gennaio 1913; di conseguenza a non rimuoverlo dal posto che occupa, a non apportarvi modificazioni senza conseguire preventiva approvazione del Ministero dell'Istruzione, e a non menomarne in alcun modo il pubblico godimento.

DATA:

VISTO DEL SOPRINTENDENTE

FIRMA

AGGIORNAMENTI:

OSSERVAZIONI:

RIFERIMENTO VECCHIE SCHEDE: