

RA

N. CATALOGO GENERALE

N. CATALOGO INTERNAZIONALE

MINISTERO PER I BENI CULTURALI E AMBIENTALI
DIREZ. GEN. DELLE ANTICHITA' E BELLE ARTI

REGIONE

N.

ODICI

12/00 111314

ITA:

SOPRINTENDENZA ARCHEOLOGICA DI OSTIA

46

LAZIO

(5605241) Roma, 1975 - Ist. Poligr. Stato - S. (c. 1.000.000)

PROVINCIA E COMUNE: Roma (Castel di Decima)

LUOGO DI COLLOCAZIONE: Ostia Antica - Magazzini INV. 35396

OGGETTO: Skyphos frammentario

PROVENIENZA (rif. I.G.M.): Castel di Decima (F 149 - II SE)

DATI DI SCAVO: Corredo della tomba 93 INV. DI SCAVO: 64
(o altra acquisizione) Scavo 1973

DATAZIONE: III metà IV sec. a. C.

ATTRIBUZIONE: -

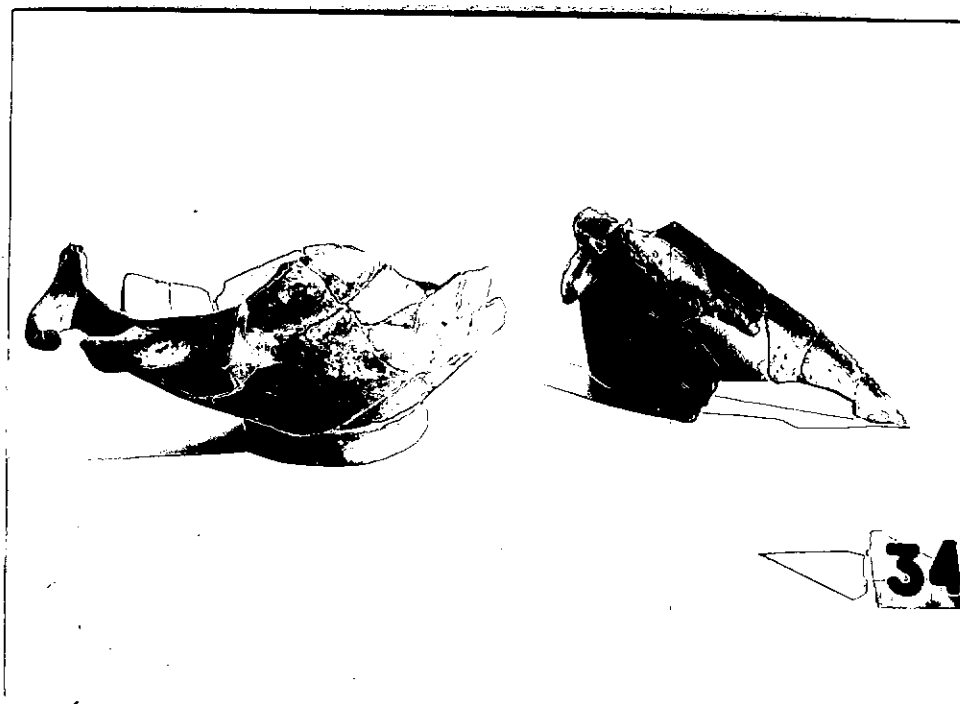
MATERIALE E TECNICA: Argilla figulina nocciola

MISURE: Diam. bocca non ricostruibile; diam. piede
cm. 4,2; h. cm. 6,3STATO DI CONSERVAZIONE: Restano due porzioni del vaso ambedue
ricomposte da frammenti ed integrate: una comprende il
fondo, circa 2/3 del corpo con parte di un'ansa; l'altra
appartiene alla parte superiore del vaso con l'altra an-
CONSISTENZA ATTUALE DEL MATERIALE: -sa; inoltre molti piccoli fram-
menti non riattaccati in una
bustina

ESAME DEI REPERTI: -

CONDIZIONE GIURIDICA: Proprietà dello Stato

NOTIFICHE: -



NEG. R 8602-2

DESCRIZIONE: Piedino troncoconico; pareti fortemente sva-
sate con profilo convesso; breve spalla arrotondata;
labbro svasato; anse a bastoncino impostate orizzen-
talmente nel punto di massima espansione del corpo.
L'interno del vaso presenta evidenti tracce della
tornitura. Scarsissime tracce di vernice rossa sotto
una delle anse; tracce più consistenti su un picco-
lo frammento non integrato.

RESTAURI:

ESEGUITI:

PROCEDIMENTI SEGUITI:

BIBLIOGRAFIA, INVENTARI:

Sugli skyphos in argilla figulina imitanti prototipi pre-tocorinzi cfr. da ultima G. BARTOLONI in NS, 1976; p. 354, con note 113 - 116.

FOTOGRAFIE: R 2602

DISEGNI:

ESAME DEI SITI E DEI TERRENI:

RIFERIMENTO OGGETTI DELLO STESSO COMPLESSO:

COMPILATORE DELLA SCHEDA:

Menè Cotold

DATA: DIC-1976

VISTO DEL FUNZIONARIO RESPONSABILE:

50-1177

ALLEGATI:

Io sottoscritto mi obbligo alla conservazione dell'oggetto descritto nel presente foglio secondo le norme della Legge 1° Giugno 1939, n. 1089 e Regolamento approvato con R. Decreto n. 363 del 30 Gennaio 1913; di conseguenza a non rimuoverlo dal posto che occupa, a non apportarvi modificazioni senza conseguire preventiva approvazione del Ministero dell'Istruzione, e a non menomarne in alcun modo il pubblico godimento.

DATA:

VISTO DEL SOPRINTENDENTE

FIRMA

AGGIORNAMENTI:

OSSERVAZIONI:

RIFERIMENTO VECCHIE SCHEDE: